



USB TO TTL 3.3v

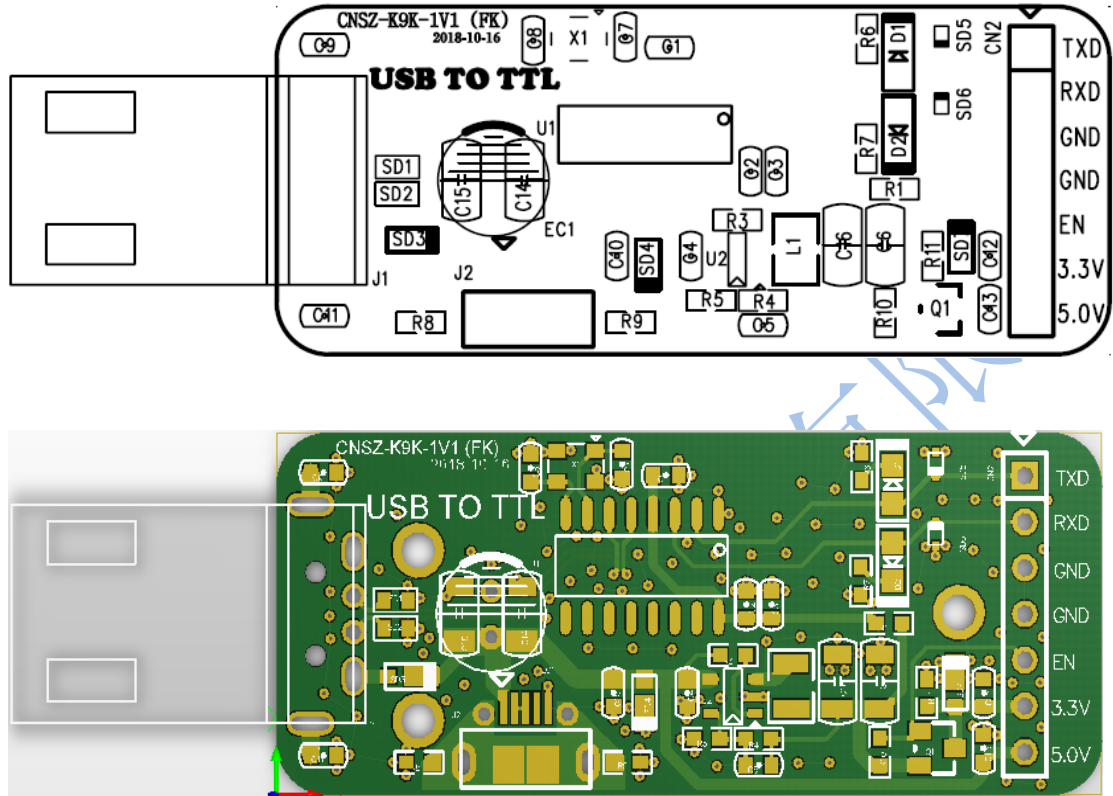


图 1

1 工具简述

USB 转 3.3v 串口 TTL 功能板子，内置 CH340 的电平转换芯片、电源芯片及电源可控输出（默认上电输出），支持 USB—A 型公口和 USB—Micro B 型母口的接口选择。

2 功能接口

2.1 CH340

- CH340 是一个 USB 总线的转接芯片，可实现 USB 转串口的功能。
- 全速 USB 设备接口，兼容 USB V2.0，外围元器件少（晶体、电容）。



- 硬件全双工串口，内置收发缓冲区，支持通讯波特率 50bps~2Mbps。
- 可兼容 CH341 驱动。

2.2 TVS 管保护作用

- 双向 TVS 管放置在 USB 信号线及接地间，能避免数据及控制总线受到不必要的噪音影响。
- 单向 TVS 管对 3.3v 输出起到过压保护。

2.3 3.3v 电压输出控制

图 1 管脚“EN”为 3.3v 电压输出使能管脚，默认上电输出 3.3v 电压（跳线帽接 EN 和 GND）。用户用作调试测试可以上电前拔掉调帽。

2.4 两组供电输入口（单独使用）

- 支持 USB—A 型公口
- USB—Micro B 型母口

3 购买与支持

邮箱： sales@sz99iot.com

Frank@sz99iot.com

电话： 0755-88602663

地址： 深圳市福田区泰然七路苍松大厦北座 609C

主页： www.sz99iot.com

X-ON Electronics

Largest Supplier of Electrical and Electronic Components

Click to view similar products for [Media Converters](#) category:

Click to view products by [99IOT](#) manufacturer:

Other Similar products are found below :

[EIS-PS-US](#) [CF-020010-009](#) [102MC-SC](#) [EIS-EXTEND-C-EU](#) [DT-51190.5m](#) [DL-USB-4463](#) [DT5002F](#) [E104-BT02](#) [USR-K5](#) [USR-K6](#)
[N10SG](#) [Ra-01H](#) [WC-PD13C033I](#) [WC-PD13C012I](#) [WC-PD13F012A](#) [WC-PD30B050G](#) [WC-PD30B012](#) [WC-PD30B012-1](#) [102MCE-SC-15](#)
[102MC-ST](#) [EIS-S-SC](#) [CF-020011-2N9](#) [302MC-SC](#) [AFW121TI-SPI1](#) [EKI-2541M-AE](#) [EKI-2541SI-AE](#) [EKI-2741FHPI-AE](#) [EKI-2741FI-BE](#)
[EKI-2741FL-EU-AE](#) [EKI-2741FL-US-AE](#) [EKI-2741FPI-AE](#) [EKI-2741LX-AE](#) [IMC-150LI](#) [CA-628485-D84](#) [CA-628485-D85](#) [CF-020008-](#)
[000](#) [CF-020008-001](#) [CF-020010-000](#) [CF-020010-721](#) [CF-020010-900](#) [CF-020010-97X](#) [CF-020011-1N9](#) [CF-020011-32N](#) [CF-020011-330](#)
[CF-020011-331](#) [CF-901201-097](#) [CTC-55F005-NW](#) [IMC-350I-MMST-PS-A](#) [IMC-350I-SE-PS-A](#) [IMC-350-MMST-PS-A](#)