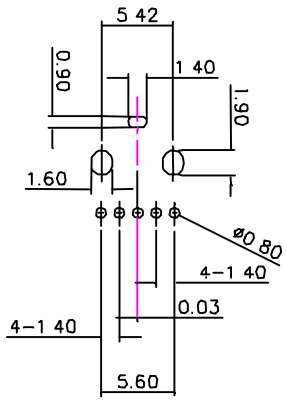
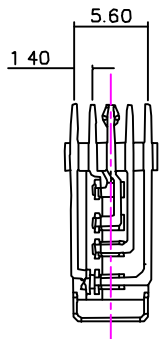
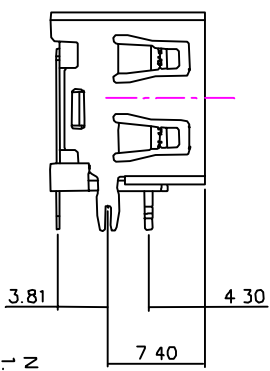
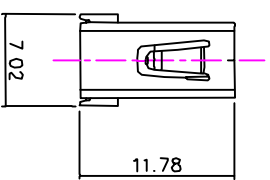
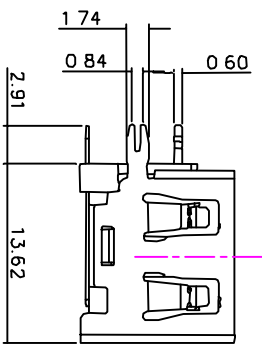
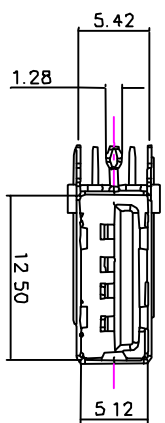


RoHS



RECOMMENDED PCB LAYOUT

MAPX	MODIFICATION	DRW	DATE

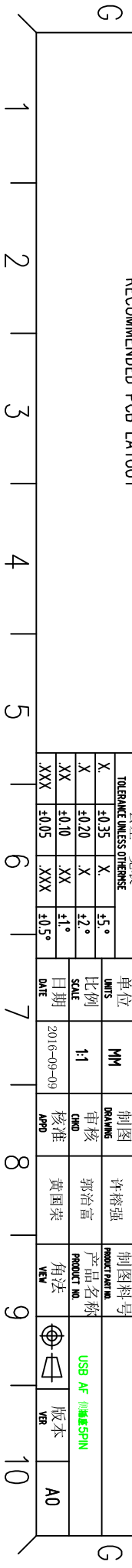
- NOTE
1. MATERIAL
HOUSING: THERMOPLASTIC
SHELL: SPCC OR COPPER ALLOY
CONTACT: COPPER ALLOY
 2. ELECTRICAL PERFORMANCE:
 - 2.1 CURRENT: 2A MIN
 - 2.2 CONTACT RESISTANCE 30mOHMS MAX.
 - 2.3 DIELECTRIC STRENGTH
UNMATED: 500V AC RMS
 - 2.4 INSULATION RESISTANCE: 100MOMHS MIN
 3. MECHANICAL PERFORMANCE:
 - 3.1 INSERTION FORCE: 35N MAX.
 - 3.2 WITHDRAWAL FORCE: 4N MIN
35N MAX.
 - 3.3 TEMPERATURE RANGE: -25°C TO 85°C

产品图
PRODUCT CHART DWG

公差一览表 TOLERANCE UNLESS OTHERWISE	
X	±0.35
X	±0.20
XX	±0.10
XXX	±0.05
X	±5°
X	±2°
XX	±1°
XXX	±0.5°

深圳市精拓金电子有限公司
Shenzhen Jing Tuo Jin Electronics Co., Ltd.

单位	MM	制图	许榕强	制图料号	
比例	1:1	审核	郭治富	产品名称	USB AF 插针SPIN
日期	2016-09-09	核准	黄国荣	画法	
		APRD		版本	A0



X-ON Electronics

Largest Supplier of Electrical and Electronic Components

Click to view similar products for [USB Connectors](#) category:

Click to view products by [Jing](#) manufacturer:

Other Similar products are found below :

[10033527-N3112MLF](#) [17-210561](#) [GMCB05B11124H1EU](#) [17-200931](#) [65-647-8-BK-BU](#) [690-010-295-484](#) [73725-1191BLF](#) [950](#) [E8144-B01021-L](#) [A-USB A-LP-SMT-C](#) [A-USB B-TOP-C](#) [MUSBA511N5](#) [MUSBB15131](#) [MUSBC111M5](#) [MUSBD11135](#) [217450-1](#) [CA 6 W LD](#)
[896-30-004-00-000000](#) [KUSBVX-BS1N-W30](#) [KUSBX-AP-KIT-SCBLK](#) [KUSBX-AS2N-W](#) [KUSBX-SMT2AP1S-W](#) [KUSBX-SMTAS1NBTR](#) [KUSBX-SMTBS1NBTR](#) [30-498-6](#) [SK-60A-2](#) [17-200261](#) [17-210051](#) [1734082-1](#) [FK-37-32SL](#) [30-1574](#) [30-470](#) [30-489](#) [30-541](#) [30-572-3](#) [30-9503](#) [M9177/2-1](#) [MAB 5 S](#) [MIKROE-1451](#) [33UBBR-04SW11R](#) [USBFTV2PEM2G](#) [USBFTVC6ZN](#) [USBFTVSCCG](#)
[KUSBX-AS2N-W30](#) [KUSBX-SLAS1N-W](#) [KUSBX-SLAS1N-W30](#) [1-1734084-2](#) [E8110-001-01](#) [MUSBC11135](#) [NK-27-32SL](#)