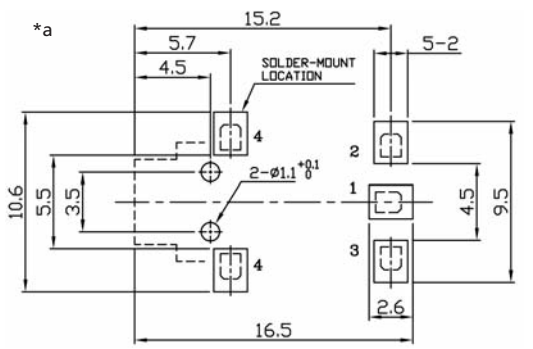
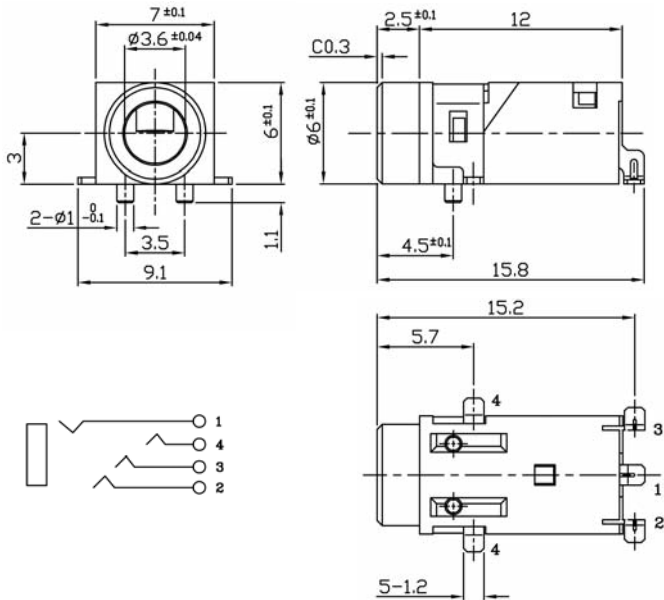
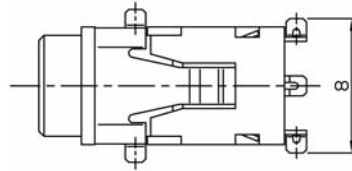




SMT



*a Leiterplattenlayout, von der Bestückungsseite gesehen
printed circuit board layout, components side view
modèle de la carte imprimée, vue du côté à équiper

| Bestellbezeichnung Designation Désignation | Polzahl Poles Pôles | Verpackungseinheit Package unit Unité d'emballage |
|--|---------------------------|---|
| 1503 13 VP3 | 4 | 500 |

Verpackung: auf Rolle
Packaging: on reel
Emballage: en bobine

1503 13

Klinkeneinbaukupplung nach JEITA RC-5325A JC35J4A, 3,5 mm, 4-polig/stereo, abgewinkelte Ausführung, für Leiterplatten, Surface-Mount-Technik (SMT)

| | |
|-----------------------------|--------------------------|
| 1. Temperaturbereich | -20 °C/+70 °C |
| 2. Werkstoffe | |
| Kontaktträger | PPA 66 GF, V0 nach UL 94 |
| Kontakt | Cu-Legierung, versilbert |
| 3. Mechanische Daten | |
| Steckkraft | 4,9–24,5 N |
| Ziehkraft | 3,9–14,7 N |
| Steckzyklen ¹ | 5000 |
| Kontaktierung mit | Klinkenstecker 1532 02 |
| 4. Elektrische Daten | |
| Durchgangswiderstand | ≤ 30 mΩ |
| Bemessungsstrom | 1 A |
| Bemessungsspannung | 12 V DC |
| Prüfspannung | 500 V/60 s |
| Isolationswiderstand | ≥ 100 MΩ |

¹ gemessen mit einem Lehrenstecker

1503 13

Jack chassis socket according to JEITA RC-5325A JC35J4A, 3.5 mm, 4 poles/stereo, angular version, for printed circuit boards, surface mount technology (SMT)

| | |
|-----------------------------|----------------------------------|
| 1. Temperature range | -20 °C/+70 °C |
| 2. Materials | |
| Insulating body | PPA 66 GF, V0 according to UL 94 |
| Contact | Cu alloy, silvered |
| 3. Mechanical data | |
| Insertion force | 4.9–24.5 N |
| Withdrawal force | 3.9–14.7 N |
| Mating cycles ¹ | 5000 |
| Mating with | jack plug 1532 02 |
| 4. Electrical data | |
| Contact resistance | ≤ 30 mΩ |
| Rated current | 1 A |
| Rated voltage | 34 V AC/DC |
| Test voltage | 500 V/60 s |
| Insulation resistance | ≥ 100 MΩ |

¹ measured with a gauge plug

1503 13

Embase femelle jack suivant JEITA RC-5325A JC35J4A, 3,5 mm, 4 pôles/stéréo, version angulaire, pour cartes imprimées, technologie des montages en surface (SMT)

| | |
|--|------------------------------|
| 1. Température d'utilisation | -20 °C/+70 °C |
| 2. Matériaux | |
| Corps isolant | PPA 66 GF, V0 suivant UL 94 |
| Contact | Cu alliage, argenté |
| 3. Caractéristiques mécaniques | |
| Force d'insertion | 4,9–24,5 N |
| Force de séparation | 3,9–14,7 N |
| Nombre de manœuvres ¹ | 5000 |
| Raccordement avec | connecteur mâle jack 1532 02 |
| 4. Caractéristiques électriques | |
| Résistance de contact | ≤ 30 mΩ |
| Courant assigné | 1 A |
| Tension assignée | 34 V AC/DC |
| Tension d'essai | 500 V/60 s |
| Résistance d'isolement | ≥ 100 MΩ |

¹ mesuré avec un connecteur gabarit

X-ON Electronics

Largest Supplier of Electrical and Electronic Components

Click to view similar products for [Audio CODECs](#) category:

Click to view products by [Lumberg](#) manufacturer:

Other Similar products are found below :

[128](#) [AQGP323](#) [B52N12](#) [XLM331PCSF](#) [XLR413](#) [XLRSDC\(M02\)](#) [TT636](#) [M-XL-3-11L](#) [M-XL-5-11S](#) [XLM332PCVF](#) [XLM332PCSF](#)
[XLM331PCVF](#) [30-498-3](#) [7151](#) [RSJ-370-NL](#) [SCJ-0253-NL](#) [282](#) [54A](#) [46765-1001-TR250](#) [0472720029](#) [RSJ-0902-NL](#) [HDMI-S-V-](#)
[DCAN1940C2TR](#) [BJ300-02-Y-A](#) [ASJ-125-3](#) [M55116/2-4](#) [GC283-1](#) [XLR632](#) [M55116/2-3](#) [M55116/3-3](#) [RJ-1004-30R-NL](#) [ASJ-6-5](#) [KLB4](#)
[1501 03](#) [FCR20673](#) [09454521010](#) [50-00398](#) [150303R](#) [N112BPCSX](#) [XKTO1SCHWARZ](#) [130863-02-E](#) [50-00041](#) [50-00397](#) [50-00399](#)
[NC3FBH2-D](#) [NC3FDM3-H-0](#) [NC5FBH-D](#) [RSJ362NL](#) [M55116/10-0](#) [54-00035](#) [2001-1-2-21-00-BK](#)