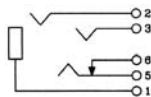
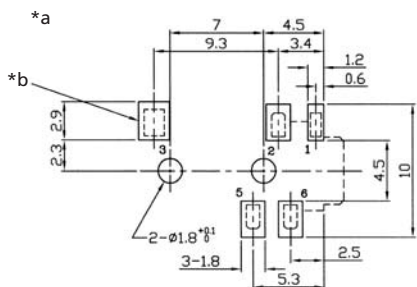
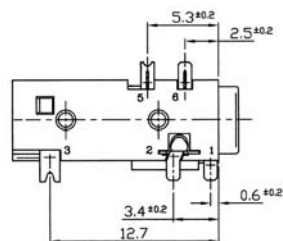
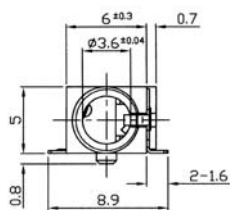
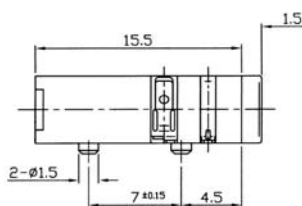
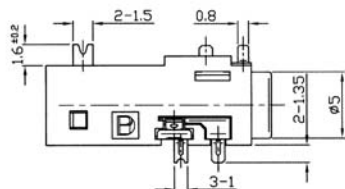




**SMT**



\*a Leiterplattenlayout, von der Bestückungsseite gesehen  
printed circuit board layout, components side view  
modèle de la carte imprimée, vue du côté à équiper

\*b Lötpad  
solder pad  
surface de soudage

Bestellbezeichnung Designation Désignation	Polzahl Poles Pôles	Verpackungseinheit Package unit Unité d'emballage
<b>1503 20 VP3</b>	<b>4</b>	<b>750</b>

Verpackung: lose im Karton  
Packaging: in bulk in a cardboard box  
Emballage: en vrac dans un carton

<b>1503 20</b>	
Klinkeneinbaukupplung nach JEITA RC-5325A, 3,5 mm, 4-polig/stereo, mit Öffner, abgewinkelte Ausführung, für Leiterplatten, Surface-Mount-Technik (SMT)	
<b>1. Temperaturbereich</b>	-20 °C/+70 °C
<b>2. Werkstoffe</b>	Kontaktträger PPA/PA, V-0 nach UL 94 Kontakt Cu-Legierung, versilbert
<b>3. Mechanische Daten</b>	Steckkraft <sup>1</sup> 3,92–29,4 N Ziehkraft <sup>1</sup> 3,92–29,4 N Steckzyklen <sup>2</sup> 5000 Kontaktierung mit Klinkenstecker 1532 02
<b>4. Elektrische Daten</b>	Durchgangswiderstand ≤ 30 mΩ Bemessungsstrom 1 A Bemessungsspannung 12 V DC Prüfspannung 500 V/60 s Isolationswiderstand ≥ 100 MΩ
<sup>1</sup>	initialer Wert
<sup>2</sup>	gemessen mit einem Lehrenstecker

<b>1503 20</b>	
Jack chassis socket according to JEITA RC-5325A, 3.5 mm, 4 poles/stereo, with break contact, angular version, for printed circuit boards, surface mount technology (SMT)	
<b>1. Temperature range</b>	-20 °C/+70 °C
<b>2. Materials</b>	Insulating body PPA/PA, V-0 according to UL 94 Contact Cu alloy, silver-plated
<b>3. Mechanical data</b>	Insertion force <sup>1</sup> 3.92–29.4 N Withdrawal force <sup>1</sup> 3.92–29.4 N Mating cycles <sup>2</sup> 5000 Mating with jack plug 1532 02 Protection IPx7
<b>4. Electrical data</b>	Contact resistance ≤ 30 mΩ Rated current 1 A Rated voltage 12 V DC Test voltage 500 V/60 s Insulation resistance ≥ 100 MΩ
<sup>1</sup>	initial value
<sup>2</sup>	measured with a gauge plug

<b>1503 20</b>	
Embase femelle jack suivant JEITA RC-5325A, 3,5 mm, 4 pôles/stéréo, avec contact de repos, version angulaire, pour cartes imprimées, technologie des montages en surface (SMT)	
<b>1. Température d'utilisation</b>	-20 °C/+70 °C
<b>2. Matériaux</b>	Corps isolant PPA/PA, V-0 suivant UL 94 Contact Cu alliage, argenté
<b>3. Caractéristiques mécaniques</b>	Force d'insertion <sup>1</sup> 3,92–29,4 N Force de séparation <sup>1</sup> 3,92–29,4 N Nombre de manœuvres <sup>2</sup> 5000 Raccordement avec connecteur mâle jack 1532 02 Protection IPx7
<b>4. Caractéristiques électriques</b>	Résistance de contact ≤ 30 mΩ Courant assigné 1 A Tension assignée 12 V DC Tension d'essai 500 V/60 s Résistance d'isolement ≥ 100 MΩ
<sup>1</sup>	valeur initial
<sup>2</sup>	mesuré avec un connecteur gabarit

## X-ON Electronics

Largest Supplier of Electrical and Electronic Components

*Click to view similar products for [DC Power Connectors](#) category:*

*Click to view products by [Lumberg](#) manufacturer:*

Other Similar products are found below :

[1600206-1](#) [163-0301-EX](#) [163-0302](#) [163-0308-EX](#) [163-0310-EX](#) [163-1061-EX](#) [163-1100-EX](#) [163-4024](#) [163-4117-EX](#) [163-4118-EX](#) [163-5005-E](#) [163-7421](#) [163-MJ22-EX](#) [171-0721-EX](#) [171-0725-EX](#) [171-3118-EX](#) [171-3210-E](#) [171-3221-EX](#) [171-3222-EX](#) [171-A1326-EX](#) [173-23507-ST-EX](#) [173-5521TIP-EX](#) [173-6330TIP-EX](#) [KLDVX-SMT-02-ATR](#) [KLDX-0201-AHT-1](#) [KLDX-0202-AHT](#) [KLDX-SMT-0202-BP](#) [KLDX-SMT-0202-BPTR](#) [163-0179-EX](#) [163-0307-E](#) [163-0309-EX](#) [163-4007-EX](#) [163-4015-EX](#) [163-4025](#) [163-4119-E](#) [163-4303-E](#) [16PJ101-EX](#) [171-0702-EX](#) [171-0722-E](#) [171-0726-EX](#) [171-2122-EX](#) [171-3216-EX](#) [171-3218-EX](#) [171-3219-EX](#) [171-3220-EX](#) [171-7391](#) [173-3413-ST-EX](#) [173-4017-ST-EX](#) [RAPCBRK](#) [K596](#)