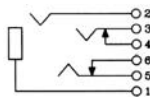
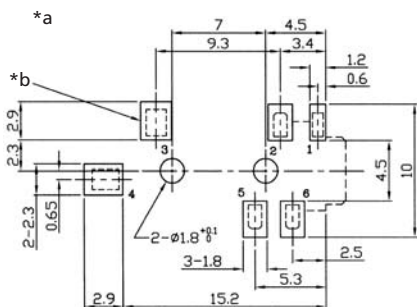
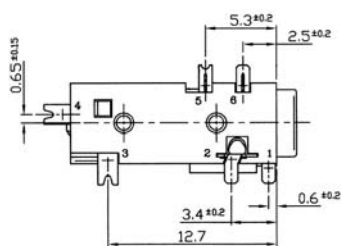
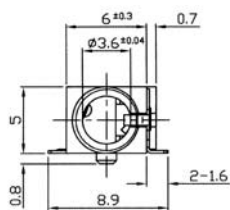
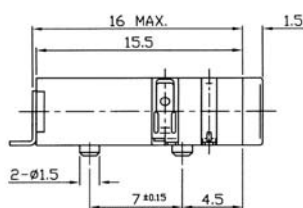
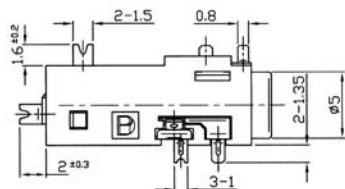




SMT



*a Leiterplattenlayout, von der Bestückungsseite gesehen
printed circuit board layout, components side view
modèle de la carte imprimée, vue du côté à équiper

*b Lötpad
solder pad
surface de soudage

Bestellbezeichnung Designation Désignation	Polzahl Poles Pôles	Verpackungseinheit Package unit Unité d'emballage
1503 21 VP3	4	750

Verpackung: lose im Karton
Packaging: in bulk in a cardboard box
Emballage: en vrac dans un carton

1503 21
Klinkeneinbaukupplung nach JEITA RC-5325A, 3,5 mm, 4-polig/stereo, mit 2 Öffnern, abgewinkelte Ausführung, für Leiterplatten, Surface-Mount-Technik (SMT)

- 1. Temperaturbereich** -20 °C/+70 °C
- 2. Werkstoffe**
Kontaktträger PPA/PA, V-0 nach UL 94
Kontakt Cu-Legierung, versilbert
- 3. Mechanische Daten**
Steckkraft¹ 3,92–29,4 N
Ziehkraft¹ 3,92–29,4 N
Steckzyklen² 5000
Kontaktierung mit Klinkenstecker 1532 02
- 4. Elektrische Daten**
Durchgangswiderstand ≤ 30 mΩ
Bemessungsstrom 1 A
Bemessungsspannung 12 V DC
Prüfspannung 500 V/60 s
Isolationswiderstand ≥ 100 MΩ
¹ initialer Wert
² gemessen mit einem Lehrenstecker

1503 21
Jack chassis socket according to JEITA RC-5325A, 3.5 mm, 4 poles/stereo, with 2 break contacts, angular version, for printed circuit boards, surface mount technology (SMT)

- 1. Temperature range** -20 °C/+70 °C
- 2. Materials**
Insulating body PPA/PA, V-0 according to UL 94
Contact Cu alloy, silver-plated
- 3. Mechanical data**
Insertion force¹ 3.92–29.4 N
Withdrawal force¹ 3.92–29.4 N
Mating cycles² 5000
Mating with jack plug 1532 02
Protection IPx7
- 4. Electrical data**
Contact resistance ≤ 30 mΩ
Rated current 1 A
Rated voltage 12 V DC
Test voltage 500 V/60 s
Insulation resistance ≥ 100 MΩ
¹ initial value
² measured with a gauge plug

1503 21
Embase femelle jack suivant JEITA RC-5325A, 3,5 mm, 4 pôles/stéréo, avec 2 contacts de repos, version angulaire, pour cartes imprimées, technologie des montages en surface (SMT)

- 1. Température d'utilisation** -20 °C/+70 °C
- 2. Matériaux**
Corps isolant PPA/PA, V-0 suivant UL 94
Contact Cu alliage, argenté
- 3. Caractéristiques mécaniques**
Force d'insertion¹ 3,92–29,4 N
Force de séparation¹ 3,92–29,4 N
Nombre de manœuvres² 5000
Raccordement avec connecteur mâle jack 1532 02
Protection IPx7
- 4. Caractéristiques électriques**
Résistance de contact ≤ 30 mΩ
Courant assigné 1 A
Tension assignée 12 V DC
Tension d'essai 500 V/60 s
Résistance d'isolement ≥ 100 MΩ
¹ valeur initial
² mesuré avec un connecteur gabarit

X-ON Electronics

Largest Supplier of Electrical and Electronic Components

Click to view similar products for [DC Power Connectors](#) category:

Click to view products by [Lumberg](#) manufacturer:

Other Similar products are found below :

[1600206-1](#) [163-0301-EX](#) [163-0302](#) [163-0308-EX](#) [163-0310-EX](#) [163-1061-EX](#) [163-1100-EX](#) [163-4024](#) [163-4117-EX](#) [163-4118-EX](#) [163-5005-E](#) [163-7421](#) [163-MJ22-EX](#) [171-0721-EX](#) [171-0725-EX](#) [171-3118-EX](#) [171-3210-E](#) [171-3221-EX](#) [171-3222-EX](#) [171-A1326-EX](#) [173-23507-ST-EX](#) [173-5521TIP-EX](#) [173-6330TIP-EX](#) [KLDVX-SMT-02-ATR](#) [KLDX-0201-AHT-1](#) [KLDX-0202-AHT](#) [KLDX-SMT-0202-BP](#) [KLDX-SMT-0202-BPTR](#) [163-0179-EX](#) [163-0307-E](#) [163-0309-EX](#) [163-4007-EX](#) [163-4015-EX](#) [163-4025](#) [163-4119-E](#) [163-4303-E](#) [16PJ101-EX](#) [171-0702-EX](#) [171-0722-E](#) [171-0726-EX](#) [171-2122-EX](#) [171-3216-EX](#) [171-3218-EX](#) [171-3219-EX](#) [171-3220-EX](#) [171-7391](#) [173-3413-ST-EX](#) [173-4017-ST-EX](#) [RAPCBRK](#) [K596](#)