

D-Sub Plastic Grip Cap, Top Entry

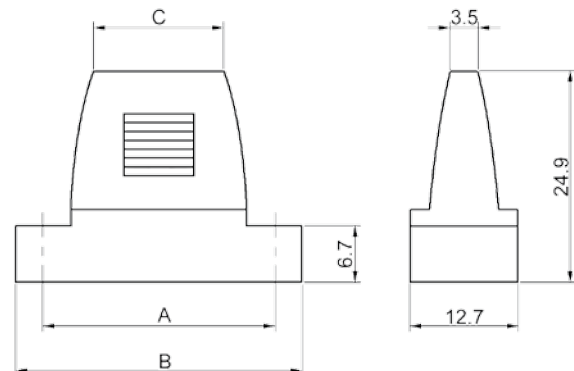
TECHNICAL SPECIFICATIONS

Material:	ABS Plastic, UL 94 HB
Operating Temperature:	-25°C to +85°C
Cable Entry:	Top / Individual Wire Entry
Jackscrews:	UNC 4-40



Features:

- Supplied with Female Screw-Locks
- Suitable for Solder Cup D-Sub Connector only



Size DFCC	Dim A	Dim B	Dim C
9-way	25,0	32,0	15,5
15-way	33,4	40,0	22,2
25-way	47,0	53,7	36,0

Ordering information:

Size:	P/N - Kitted:	Product Code:
9-way	1520-0201-01	DFCC15-P
15-way	1520-0201-02	DFCC25-P
25-way	1520-0201-03	DFCC37-P

X-ON Electronics

Largest Supplier of Electrical and Electronic Components

Click to view similar products for [D-Sub Standard Connectors](#) category:

Click to view products by [Encitech](#) manufacturer:

Other Similar products are found below :

[DCM37S732N](#) [DAM15P500](#) [DEV09S364GTLF](#) [DEM09P032N](#) [DDM50P732N](#) [DAM15S332N](#) [173109-2218](#) [173109-2466](#) [173109-2436](#)
[173109-2435](#) [56F706-005-LI](#) [56F711-015](#) [015-0341-000](#) [015-0372-008](#) [015-8544-011](#) [017041-0005](#) [020419-0104](#) [012-0515-000](#) [012-9507-](#)
[034](#) [012-9507-114](#) [012-9534-001](#) [020745-0008](#) [609-25P](#) [M24308/2-23Z](#) [M243082310F](#) [M243082410F](#) [M243082411F](#) [M24308/4-21](#)
[CT1A18-11PSA206](#) [CT1N36-5SC](#) [CT2-16S-17PS](#) [CT2-20-15PCAU](#) [CT2-24-12PS](#) [CT2-24-28PSF127A206](#) [CT2-32-9PC](#) [CT6F9767-14-4-](#)
[14S-5PC](#) [CT6FA10SL-4PS](#) [CT7-18-10SC](#) [CT7-18-10SCAU](#) [CT7-18-12SCAU](#) [CT7-18-1PC](#) [CT7-18-1PCAU](#) [CT7-18-21SCAU](#) [M83513/01-](#)
[FC](#) [M83723/76W24619 L/C](#) [M85049/48-3-2F](#) [69001-865](#) [6STD09PCM99B70X](#) [6STD09SCM99B30X](#) [6STD09SCT99S40X](#)