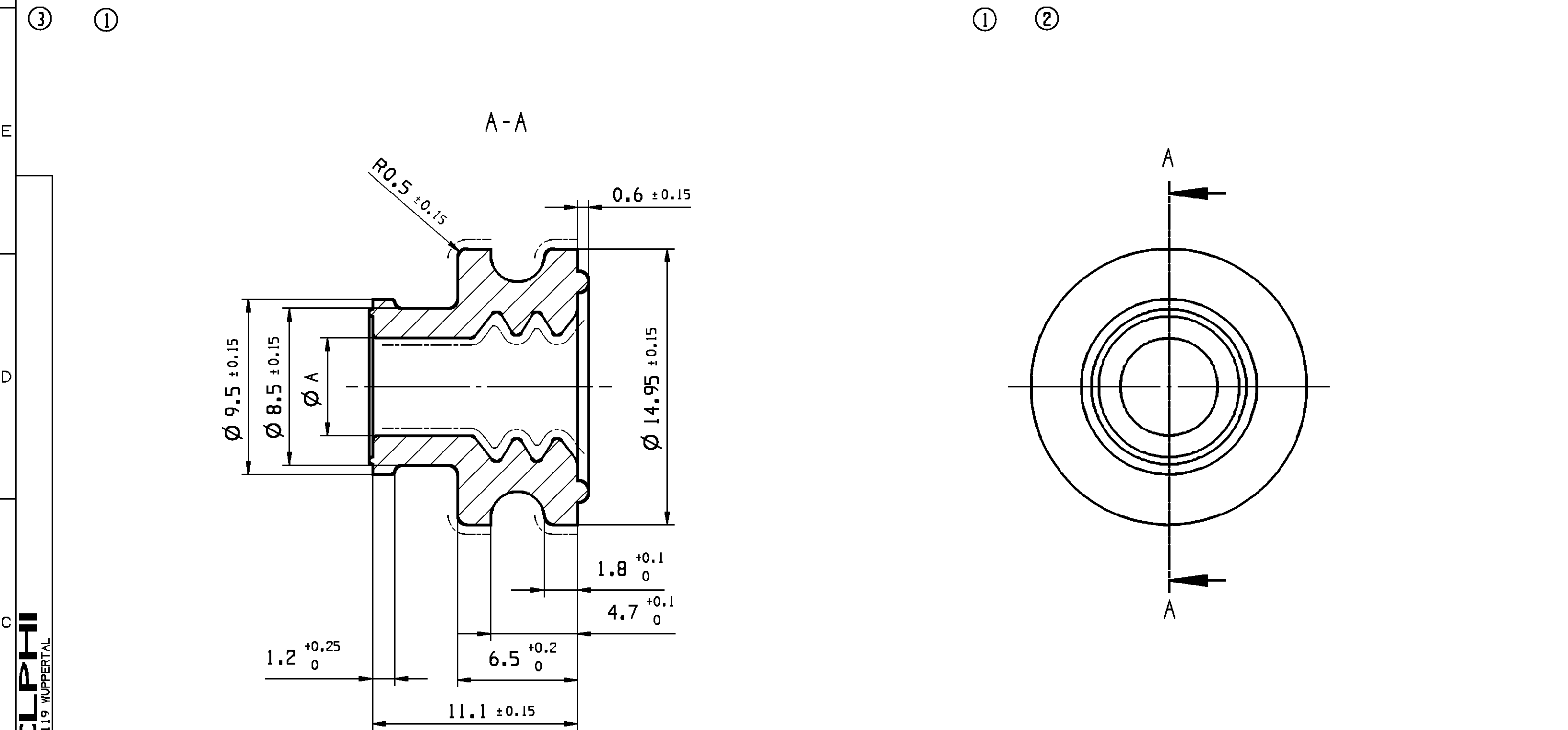


POS.	PART-NO.:	PART-REV	DATE DATUM	MATERIAL WERKSTOFF	COLOR FARBE	HARDNESS HAERTE (SHORE A)	CAVITY KAMMER (∅)	OUTER CABLE LEITUNG, AUSSEN (∅)	A ±0.15
1	10720983	07	03N097	SILICON RUBBER, OIL EXCLUDING SILIKONKAUTSCHUK, OELAUSSCHWITZEND	GREEN GRUEN	50	13.8	6.0 - 6.4	4.5
2	15470809	02	27JN06	SILICON RUBBER, OIL EXCLUDING SILIKONKAUTSCHUK, OELAUSSCHWITZEND	RED ROT	50	13.8	6.5 - 7.5	5.3
3	15492996	01	04FE04	SILICON RUBBER, OIL EXCLUDING SILIKONKAUTSCHUK, OELAUSSCHWITZEND	BLUE BLAU	50	13.8	2.2 - 3.0	1.8
4	13797502	01	16N009	SILICON RUBBER, OIL EXCLUDING SILIKONKAUTSCHUK, OELAUSSCHWITZEND	GREY GRAU	50	13.8	5.0 - 6.0	4

ZONE	DWG STATUS REV N/P/CHG	REVISION HISTORY	DATE	NAME	CHECK	STCHK
C7	01	INITIAL RELEASE FREIGABE	120C01	KOREN	D.KOB.	
	01 AA	DRAWING CONVERTED TO TAXIDRAWING ZCHG ALS TABELLENZEICHNUNG NEU ERSTELLT	20JL03	FRIMM	CVASA	
EB	01 AB	POS 3: PART-NO.: 15492996 ADDED POS 3: PART-NO.: 15492996 HINZU	04FE04	FRIMM	CVASA	R.WIS.
E5	01 AC	DIM. 7.5 WAS 7.2 (PART-NO.: 15470809) MASS 7.5 WAR 7.2 (PART-NO.: 15470809)	16MR04	FRIMM	CVASA	R.WIS.
E5	02	DIM. 5.3 WAS 6.1/ RED WAS YELLOW (PART-NO.: 15470809) MASS 5.3 WAR 6.1/ ROT WAR GELB (PART-NO.: 15470809)	27JN06	FRIMM	CVASA	R.WIS.
EB	03	POS 4: PART-NO.: 13797502 ADDED POS 4: PART-NO.: 13797502 HINZU	16N009	M.HOR	K.STO	SYS



SCALE/MASSSTAB
1:1

REMARKS:

- DIMENSIONS IN MILLIMETER
- PARTS MUST BE DEFLASHED AND CLEANED AFTER MOLDING
- ----- MARKED SURFACE FREE OF DEFECTS, SINKS AND BURRS

BEMERKUNGEN:

- MASSE IN MILLIMETER
- TEILE MUESSEN VON SPRITZABFAELLEN BEFREIT UND GEREINIGT WERDEN
- ----- MARKIERTE OBERFLAECHE FREI VON DEFEKTEN EINFALLSTELLEN UND GRATEN

COPYING OF THIS DOCUMENT, AND GIVING IT TO OTHERS AND THE USE OR COMMUNICATION OF THE CONTENTS THEREOF, ARE FORBIDDEN WITHOUT EXPRESS AUTHORITY. OFFENDERS ARE LIABLE TO THE PAYMENT OF DRAWINGS. ALL RIGHTS ARE RESERVED IN THE EVENT OF THE GRANT OF A PATENT OR THE REGISTRATION OF A UTILITY MODEL OR DESIGN. WEITERGABE SOWIE VERVIELFÄLTIGUNG DIESER UNTERLAGE, VERWERTUNG UND MITTEILUNG IHRES INHALTES IST NICHT GESTATTET, SOWEIT NICHT AUSDRUECKLICH ZUBEHÖRENDE, ZUWIDERHANDLUNGEN VERPFLICHTEN ZU SCHADENSERSATZ. ALLE RECHTE FUER DEN FALL DER PATENTERHALTUNG ODER GEBRAUCHSMUSTEREINTRAGUNG VORBEHALTEN.

DATE	NAME
20JL03	FRIMM
20JL03	CVASA
30MR04	R.WIS.

DELPHI
D - 42119 WUPPERTAL

DELPHI
D - 42119 WUPPERTAL

DELPHI
D - 42119 WUPPERTAL

KEY PRODUCT CHARACTERISTICS				
	SAFETY/COMPLIANCE		FIT/FUNCTION	TOTAL ON DRAWING: 0
	S/C CHECKPOINTS		F/F CHECKPOINTS	LAST NO. USED: 0
NO & TYPE	DESCRIPTION	RATIONALE	PTS	ZONE
-	-	-	-	-

DIM TO CHECK PRUEFMASSE	DIMENSIONAL RANGE (MM) NENNMASSBEREICH (MM)			
	FROM TO	0 25	>25 60	>60 80
() DIM FOR HELP HILFSMASSE	TOLERANCE UNLESS OTHERWISE SPECIFIED ALLGEMEINTOLERANZEN			
<input type="checkbox"/> THEORETIC DIM THEORE. MASSE	±0.3 ±0.5 ±0.6 ±0.75			
	ANGULAR TOLERANCE ± 2° WINKELTOLERANZ ± 2°			

VOLUME / WEIGHT (CM³) / (GR)

MATERIAL WERKSTOFF: SEE CHART / SIEHE TABELLE

TITLE/BENENNUNG: INDIVIDUAL CABLE SEAL SEALED CONNECTOR APPLICATION DICHTUNG EINZELLEITER FUER GEDICHTETE STECKVERBINDUNGEN

PROJECTION	DRAWING-NO.:	PAGE - FROM	STATUS	SCALE/MASSSTAB
	15470810	01 - 01	K	10:1 1:1

ORIGINAL DESIGN / BESTELLUNG DER ORIGINALZUG. IEMSI: DRAWING/REF. NO: ZEICHNUNGS-/TEIL-NR. DATUM: 100C01/NAME: KOREN/D.KOB. 6502.90B / K / ID SEE CHART

FORMAT: A2

ARCHIVES: 16N009