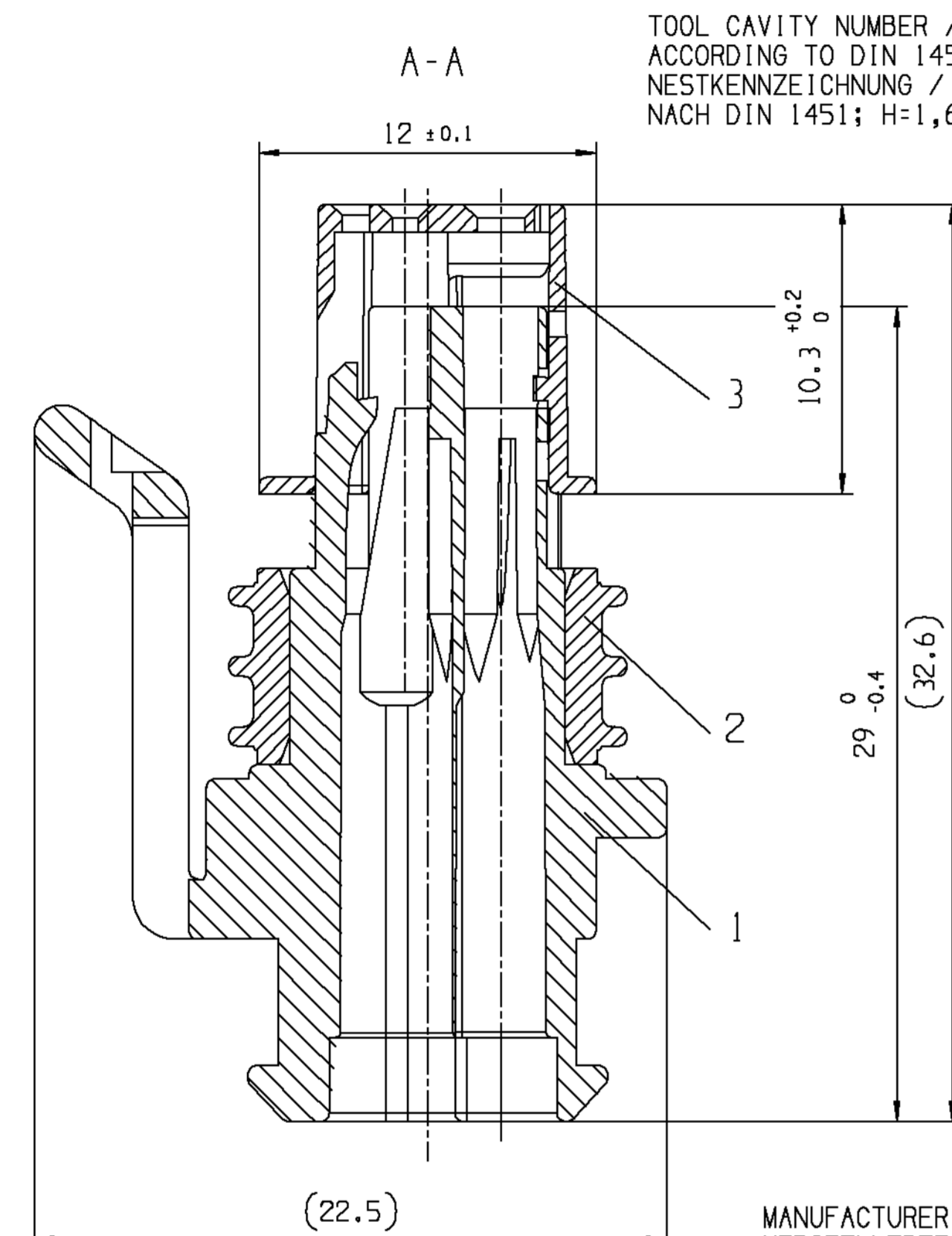
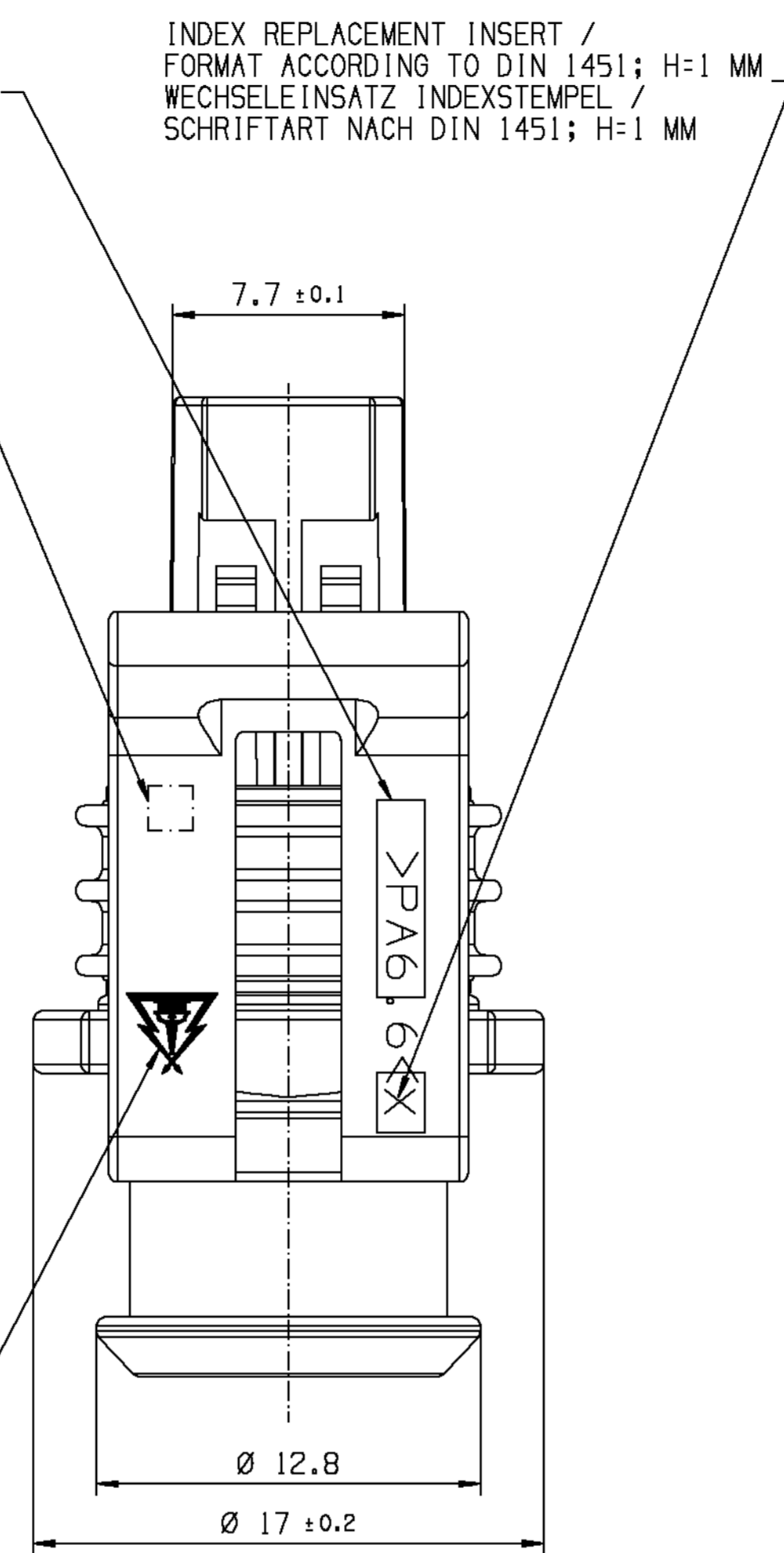


PART CAVITY NUMBER / FORMAT
ACCORDING TO DIN 1451; H=1,2 MM
KAMMERKENNZEICHNUNG / SCHRIFTART
NACH DIN 1451; H=1,2 MM

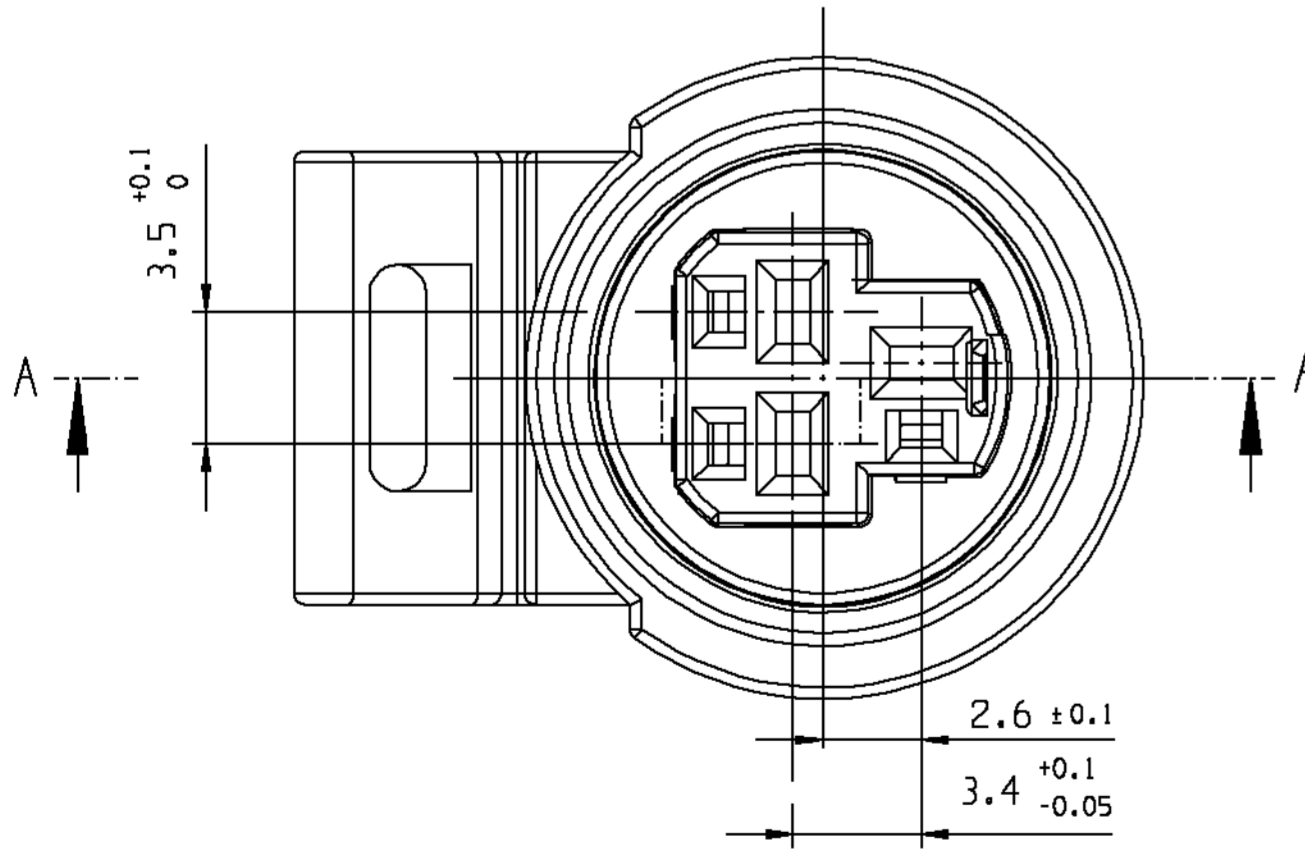


TOOL CAVITY NUMBER / FORMAT
ACCORDING TO DIN 1451; H=1,6 MM
NESTKENNZEICHNUNG / SCHRIFTART
NACH DIN 1451; H=1,6 MM



INDEX REPLACEMENT INSERT /
FORMAT ACCORDING TO DIN 1451; H=1 MM
WECHSELEINSATZ INDEXSTEMPEL /
SCHRIFTART NACH DIN 1451; H=1 MM

MANUFACTURER MARK X=3 MM
HERSTELLERZEICHEN X=3 MM

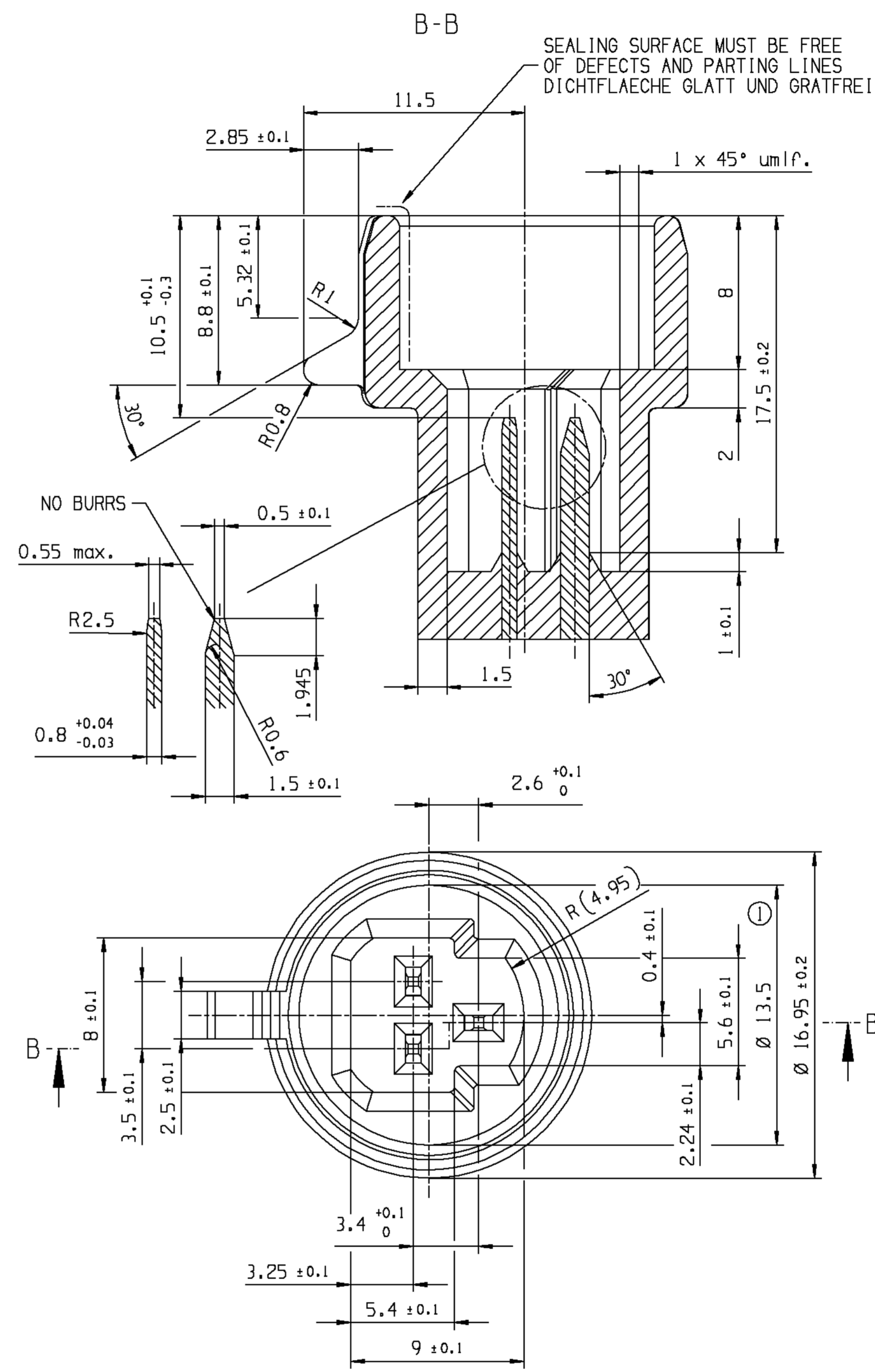


- REMARKS:
- NOT DIMENSIONED RADII R 0,3 MM
 - MAXIMUM DRAFT ANGLE 0°30'
 - LETTERS AND GRAVES 0,2 MM RAISED
 - MATING TERMINAL FOR FLY-B:
 - 0,35 - 0,5: PART-NO.: 15326266
 - WITH CABLE SEAL: PART-NO.: 15366022
 - 0,75 - 1,0: PART-NO.: 15326267
 - WITH CABLE SEAL: PART-NO.: 15305351 / ID-NO.: 406 324
 - COVER WITH CONVOLUTED CONDUIT:
 - PART-NO.: 10730125 / ID-NO.: 406 512

- BEMERKUNGEN:
- NICHT BEMASSTE RUNDUNGEN R 0,3 MM
 - ZULAESSIGE ENTFORMUNGSSCHRAEGE MAX. 0°30'
 - SCHRIFTEN UND GRAVUREN 0,2 MM ERHABEN
 - ① - KONTAKTTEIL FUER FLY-B:
 - 0,35 - 0,5: PART-NO.: 15326266
 - MIT EINZELADERABDICHTUNG: PART-NO.: 15366022
 - 0,75 - 1,0: PART-NO.: 15326267
 - MIT EINZELADERABDICHTUNG: PART-NO.: 15305351 / ID-NR.: 406 324
 - VERRIEGELUNGSKAPPE MIT RILLROHRANSCHLUSS:
 - PART-NO.: 10730125 / ID-NR.: 406 512

POS	TITLE BENENNUNG	ID-NO.: ID-NR.:	PART-NO.:	AMOUNT ANZAHL	MATERIAL WERKSTOFF	NOTES BEMERKUNG	ZONE	DWG STATUS REV INP/CHK	REVISION HISTORY	DATE	NAME	CHECK	STCHK
	RECEPTACLE HOUSING 3 WAY FLACHSTECKHUELSENGEHAUESE 3 POL.	- - -	15397275	-	- - -	POS. 1,2,3 ASSEMBLED POS. 1,2,3 MONTIERT		001	INITIAL RELEASE FREIGABE	09JUL01	KRAKAT	R.KOCH	R.WIS.
1	RECEPTACLE HOUSING 3 WAY FLACHSTECKHUELSENGEHAUESE 3 POL.	405 324	15342596	1	PA6.6 H BK	ONLY ASSY PARTS AVAILABLE NUR MONTIERT LIEFERBAR	D3	001 AA	DWG. #13.5 WAS #13.95#0.2 WAS #13.5 WAR #13.95#0.2				
2	SEAL DICHTUNG	- - -	15397148	1	VM Q - OR/ODER CR-ELASTO. VT	ONLY ASSY PARTS AVAILABLE NUR MONTIERT LIEFERBAR	A10	001 AB	UPDATED CHART TERMINALS AND CABLE SEALS TABELLE KONTAKTE, DICHTUNGEN AKTUALISIERT	30NOV01	R.KOCH	HACKEL	R.WIS.
3	LOCKING CAP VERRIEGELUNGSKAPPE	405 325	15342597	1	PA6 GB20GF10 6Y	ONLY ASSY PARTS AVAILABLE NUR MONTIERT LIEFERBAR							

MATING DEVICE / GERAETE AUFNAHME:



SEALING SURFACE MUST BE FREE
OF DEFECTS AND PARTING LINES
DICHTFLAECHE GLATT UND GRATFREI

NO BURRS
R2.5
R0.6
1.945

- MATING TERMINAL INFORMATION:
RECOMMENDED MATERIAL:
- BASE METAL - CDA-210, EXTRA SPRING TEMPER
 - PLATING - 0,0025±0,0005 MM THICK REFLOWED TIN MINIMUM
 - ELECTRICAL CONDUCTIVITY - > 28% IACS AT 20°C
 - USE OF A MATERIAL WITH CONDUCTIVITY <28% IACS MUST BE APPROVED BY DELPHI PACKARD ELECTRIC MATERIALS ENGINEERING
 - TENSILE STRENGTH - 430-480 MPA
 - PLATING - FOR MATERIALS CONTAINING 10% OR MORE ZINC AN UNDERPLATE F COPPER 0,0025 MM THICK IS REQUIRED
- MATING CONNECTOR INFORMATION:
- RECOMMENDED MATERIAL: GLASS REINFORCED NYLON OR POLYESTER
 - ALL RADII 0,4 UNLESS OTHERWISE SPECIFIED
 - 0°30' DRAFT ON ALL INSIDE AND OUTSIDE SURFACES UNLESS OTHERWISE INDICATED

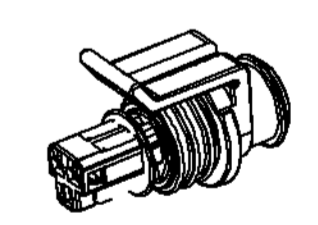
DIMENSIONAL RANGE (MM) NENNMASSEBEREICH (MM)	
FROM 0	> 20
TO 20	> 30
	> 70
	> 100
	> 150
	> 200
	> 250
	> 300
	> 400

TOLERANCE UNLESS OTHERWISE SPECIFIED
ALLGEMEINTOLERANZEN

± 0,15 | ± 0,2 | ± 0,3 | ± 0,4 | ± 0,5 | ± 0,6 | ± 0,8 | ± 1,0 | ± 1,2

ANGULAR TOLERANCE ± 2°
WINKELTOLERANZ ± 2°

SCALE/MASSSTAB
1:1



COPYING OF THIS DOCUMENT, AND GIVING IT TO OTHERS AND THE USE OR COMMUNICATION OF THE CONTENTS THEREOF, ARE FORBIDDEN WITHOUT EXPRESS AUTHORITY. OFFENDERS ARE LIABLE TO THE PAYMENT OF DAMAGES. ALL RIGHTS ARE RESERVED IN THE EVENT OF THE GRANT OF A PATENT OR THE REGISTRATION OF A UTILITY MODEL OR DESIGN. WEITERHAER SOWIE VERWELFAETIGUNG DIESER UNTERLAGE, VERWERTUNG UND MITTEILUNG DIESER UNTERLAGE IST NICHT GESTATTET. SOWEIT NICHT AUSDRUECKLICH ZUBEHOREND, ZUM UEBERNAHMEN VERPFLICHTEN ZU SCHADENSERSATZ. ALLE RECHTE FUER DEN FALL DER PATENTVERHALTUNG ODER GEBRAUCHSMUSTERENTWICKLUNG VORBEHALTEN.

		DRAWN BY 03JUL01 KRAKAT	DATE 03JUL01	NAME KRAKAT		
	AUTOMOTIVE SYSTEMS D - 42367 WUPPERTAL	CHECKED BY 09JUL01 R.KOCH	DATE 09JUL01	NAME R.KOCH		
VOLUME / WEIGHT 1/1 / 3,5	MATERIAL / WERKSTOFF SEE CHART / SIEHE TABELLE	TITLE/BENENNUNG RECEPTACLE HOUSING 3 WAY FOR GT 150 FLACHSTECKHUELSENGEHAUESE 3 POL. FUER GT 150	PART-NO. 1 15397275	PAGE - FROM 01 - 01	STATUS KZUS	SCALE/MASSSTAB 5:1 1:1
PROJECTION 	REPLACEMENT FOR/ERSATZ FUER	DRAWING/REF. NO./ZEICHNUNGS-/TEIL-NR. / ID	FORMATT A1	ARCHIVES : 04001		

DELPHI AUTOMOTIVE SYSTEMS

DELPHI

ONLY INFORMATION PURPOSE IF NOT STAMPED RED