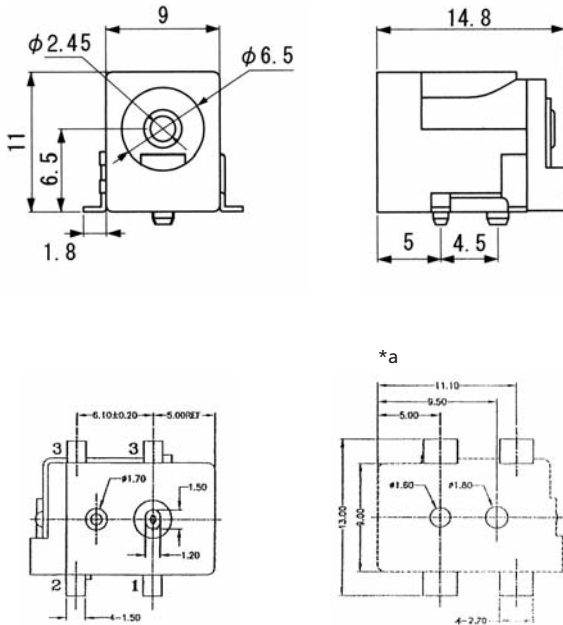




SMT



*a Leiterplattenlayout, von der Bestückungsseite gesehen
printed circuit board layout, components side view
modèle de la carte imprimée, vue du côté à équiper

Bestellbezeichnung Designation Désignation	Polzahl Poles Pôles	Verpackungseinheit Package unit Unité d'emballage
1613 15	2	250
1613 15 VP3	2	700

Verpackung: 1613 15 lose, 1613 15 VP3 auf Rolle
Packaging: 1613 15 in bulk, 1613 15 VP3 on reel
Emballage: 1613 15 en vrac, 1613 15 VP3 en bobine

1613 15

Netzgeräte-Einbaukupplung, abgewinkelte Ausführung, mit Öffner, für Leiterplatten, Surface-Mount-Technik (SMT)

- 1. Temperaturbereich** -25 °C/+85 °C
- 2. Werkstoffe**
Kontaktträger PA, V0 nach UL 94
Kontakt CuZn/CuSn
- 3. Mechanische Daten**
Durchmesser Öffnung 6,5 mm
Durchmesser Mittelstift 2,45 mm
Steckkraft 3–20 N
Ziehkraft 3–20 N
Steckzyklen ≥ 5000
Kontaktierung mit Netzgerätesteckern NES/J 25, NES/J 250, XNES/J 250
- 4. Elektrische Daten**
Durchgangswiderstand ≤ 30 mΩ
Bemessungsstrom 3,5 A
Bemessungsspannung 24 V DC
Prüfspannung 500 V/60 s
Isolationswiderstand ≥ 100 MΩ

1613 15

Power supply chassis socket, angular version, with break contacts, for printed circuit boards, surface mounting technology (SMT)

- 1. Temperature range** -25 °C/+85 °C
- 2. Materials**
Insulating body PA, V0 according to UL 94
Contact CuZn/CuSn
- 3. Mechanical data**
Diameter opening 6.5 mm
Diameter center pin 2.45 mm
Insertion force 3–20 N
Withdrawal force 3–20 N
Mating cycles ≥ 5000
Mating with power supply plugs NES/J 25, NES/J 250, XNES/J 250
- 4. Electrical data**
Contact resistance ≤ 30 mΩ
Rated current 3.5 A
Rated voltage 24 V DC
Test voltage 500 V/60 s
Insulation resistance ≥ 100 MΩ

1613 15

Embase d'alimentation femelle, version angulaire, avec contact repos, pour cartes imprimées, technologie des montages en surface (SMT)

- 1. Température d'utilisation** -25 °C/+85 °C
- 2. Matériaux**
Corps isolant PA, V0 suivant UL 94
Contact CuZn/CuSn
- 3. Caractéristiques mécaniques**
Diamètre orifice 6,5 mm
Diamètre pointe centrale 2,45 mm
Force d'insertion 3–20 N
Force de séparation 3–20 N
Nombre de manœuvres ≥ 5000
Raccordement avec connecteurs mâles d'alimentation NES/J 25, NES/J 250, XNES/J 250
- 4. Caractéristiques électriques**
Résistance de contact ≤ 30 mΩ
Courant assigné 3,5 A
Tension assignée 24 V DC
Tension d'essai 500 V/60 s
Résistance d'isolement ≥ 100 MΩ

X-ON Electronics

Largest Supplier of Electrical and Electronic Components

Click to view similar products for [DC Power Connectors](#) category:

Click to view products by [Lumberg](#) manufacturer:

Other Similar products are found below :

[1600206-1](#) [163-0301-EX](#) [163-0302](#) [163-0308-EX](#) [163-0310-EX](#) [163-1061-EX](#) [163-1100-EX](#) [163-4024](#) [163-4117-EX](#) [163-4118-EX](#) [163-5005-E](#) [163-7421](#) [163-MJ22-EX](#) [171-0721-EX](#) [171-0725-EX](#) [171-3118-EX](#) [171-3210-E](#) [171-3221-EX](#) [171-3222-EX](#) [171-A1326-EX](#) [173-23507-ST-EX](#) [173-5521TIP-EX](#) [173-6330TIP-EX](#) [KLDVX-SMT-02-ATR](#) [KLDX-0201-AHT-1](#) [KLDX-0202-AHT](#) [KLDX-SMT-0202-BP](#) [KLDX-SMT-0202-BPTR](#) [163-0179-EX](#) [163-0307-E](#) [163-0309-EX](#) [163-4007-EX](#) [163-4015-EX](#) [163-4025](#) [163-4119-E](#) [163-4303-E](#) [16PJ101-EX](#) [171-0702-EX](#) [171-0722-E](#) [171-0726-EX](#) [171-2122-EX](#) [171-3216-EX](#) [171-3218-EX](#) [171-3219-EX](#) [171-3220-EX](#) [171-7391](#) [173-3413-ST-EX](#) [173-4017-ST-EX](#) [RAPCBRK](#) [K596](#)