

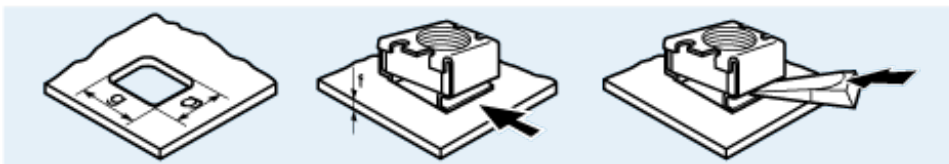
BN 3307

Cage nuts

Steel

zinc plated blue (nut)

- Cage: stainless steel



Insert one end of the cage nut into the hole so that it clips around the edge. Push the other end in, making sure the cage clip catches.

Article#	d ₁	b	c	d	s	e	g	a	f sheet thickness
1538187	M3	8	4,8	9,5	0,3	3,6	5,3	5,2	0,3-0,9
1538195								5,9	1-1,6
1538209	M4	8	4,8	9,5	0,3	3,6	5,3	5,2	0,3-0,9
1538217								5,9	1-1,6
1538225		10	7,2	12	0,45	6	8,3	8	0,3-1,1
1538233								8,5	1,2-1,6
1538241		11	8,2	13,2	0,5	6	9,5	8,8	0,7-1,6
1538268								9,5	1,7-2,7
1538276	M5	10	7,2	12	0,45	6	8,3	8	0,3-1,1
1538284								8,5	1,2-1,6
1538292		11	8,2	13,2	0,5	6	9,5	8,8	0,7-1,6
1538306								9,5	1,7-2,7
1538314	M6	10	7,2	12	0,45	6	8,3	8	0,3-1,1
1538322								8,5	1,2-1,6
1538330		11	8,2	13,2	0,5	6	9,5	8,8	0,7-1,6
1538349								9,5	1,7-2,7
1538357	M8	14	10,6	16	0,6	7,8	12,3	10,4	1-1,7
1538365								12	1,8-3,2
1538373	M10	14	10,6	16	0,6	7,8	12,3	10,4	1-1,7
1538381								12	1,8-3,2

X-ON Electronics

Largest Supplier of Electrical and Electronic Components

Click to view similar products for [Screws & Fasteners](#) category:

Click to view products by [Bossard](#) manufacturer:

Other Similar products are found below :

[5721-1440-1/4-SS](#) [593503FX](#) [0098.0094](#) [0098.9206](#) [0098.9219](#) [0098.9221](#) [0098.9262](#) [596-2114-013](#) [59781-4](#) [59781-6](#) [0098.0026](#)
[0098.9210](#) [0098.9212](#) [60227-01](#) [60227-04](#) [60227-08](#) [60228-09](#) [618-00001](#) [62153-03](#) [62153-11](#) [M316-KSSTMCZ100](#) [M3440-SS](#) [M3442-SS](#) [M3448-SS](#) [6291A](#) [6292-1](#) [6-306105-9](#) [6-306131-4](#) [690432-1](#) [699161-000](#) [700989](#) [7-18023-1](#) [7-21002-8](#) [7230-3](#) [7235-3](#) [7248-1](#) [7248-2](#)
[73542-02](#) [CAPTIVE SHORT THUMBSCREW](#) [745564-1](#) [748174-2](#) [F03-02](#) [SUS316](#) [F1209](#) [751-00001](#) [80011](#) [809704-1](#) [8700](#) [8860220](#)
[9047](#) [95000002B](#) [9885-2](#)