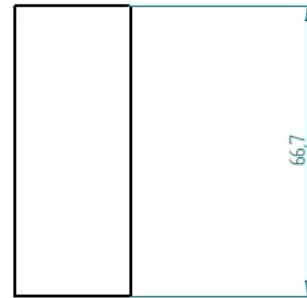
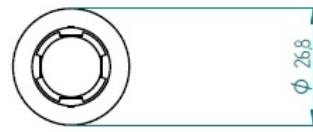


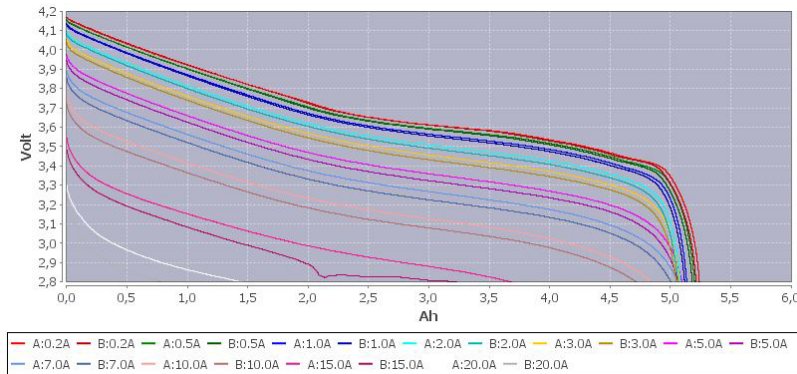
**Product name: IMR26650 5200mAh High Drain**

**External dimensions:**

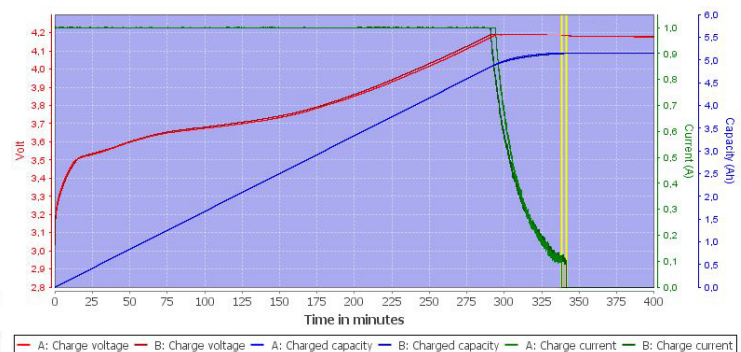
<b>Catalog Index</b>	<b>06293</b>
Nominal Voltage	3.70V
Nominal Capacity	5200mAh
Charging Voltage (max)	4.20V
Discharging Voltage (min)	2.50V
Standard Charging Current	2000mA
Discharging Current max	15A
Cell	IMR26650
Dimension	Φ26.8x66.7mm ±0.2
Weight	95.0g



**Discharge characteristics of the cell IMR26650 KEEPOWER**



**Characteristics of charging the cell IMR26650 KEEPOWER**



**Warning!**  
For lithium batteries, PCB protection circuits should be used, which protect the cells against overcharging, excessive discharging, short circuit and extend the life of the cells.

## X-ON Electronics

Largest Supplier of Electrical and Electronic Components

*Click to view similar products for [Battery Packs](#) category:*

*Click to view products by [Keppower](#) manufacturer:*

Other Similar products are found below :

[2280309-1](#) [R101-B](#) [4114 210 501](#) [4120 210 501](#) [4600 726 406](#) [4610 726 406](#) [312G-U1](#) [55615703012](#) [3LR12](#) [4103 210 392](#) [4103 210 394](#)  
[4106 210 392](#) [4106 210 394](#) [4223 210 501](#) [4606 726 406](#) [4607 726 406](#) [ZA13](#) [LR03/AAA/MN2400\(K4\)](#) [LR03 MAXELL S4](#) [LR1130](#)  
[MAXELL B10](#) [LR14-MN1400-C K2](#) [LR1/910A](#) [LR41 MAXELL B10](#) [LR43](#) [LR43 MAXELL B10](#) [LR6 MAXELL S4](#) [11012](#) [E23A](#) [E90](#)  
[625302](#) [625304](#) [637871](#) [638006](#) [6LF22/9V/MN1604\(K1\)C&B](#) [6LF22/9V/MN1604 PLUS](#) [6LR61](#) [SR626SW MAXELL](#) [SR920SW](#)  
[MAXELL](#) [7K67 J](#) [55615303059](#) [GP14A S2](#) [GP15E](#) [GP1604GLF-2UE1](#) [GP 1604 ULTRA PLUS](#) [23733](#) [10 ET](#) [675 ET](#) [11A B5](#) [A544](#) [A76-](#)  
[U10](#)