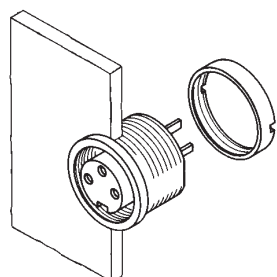
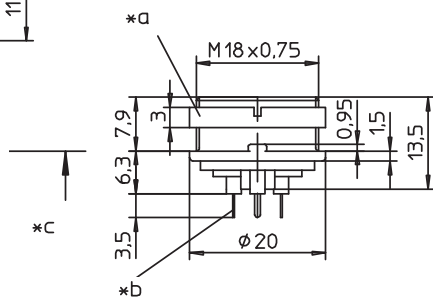
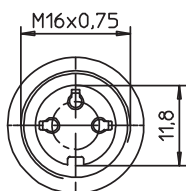
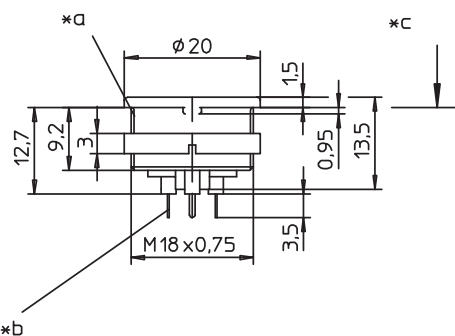
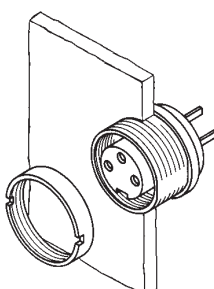




KFR

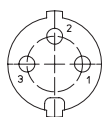


KGR

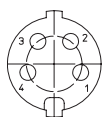


Leiterplattenlayouts siehe Seite 3.63
Printed circuit board layouts see page 3.63
Modèles des cartes imprimées voir à la page 3.63

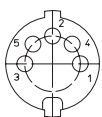
Polbilder, von der Lötseite gesehen
Pin configurations, solder side view
Schémas de raccordement, vus du côté à souder



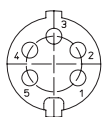
KFR 30
KGR 30



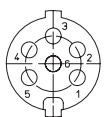
KFR 40
KGR 40



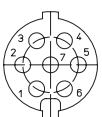
KFR 50
KGR 50



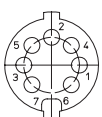
KFR 50/6
KGR 50/6



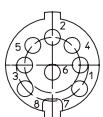
KFR 60
KGR 60



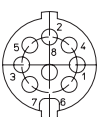
KFR 70
KGR 70



KFR 71
KGR 71



KFR 80
KGR 80



KFR 81
KGR 81



KFR 120
KGR 120

**KFR
KGR**

Einbaukupplung nach IEC 61076-2-106, IP 40, mit Schraubverschluss, für Leiterplatten

KFR: für Frontmontage

KGR: für Rückseitenmontage

- 1. Temperaturbereich** -40 °C/+85 °C
- 2. Werkstoffe**

Kontaktträger	PA GF
Kontaktbuchse 3- bis 8-polig	CuZn, versilbert und flashvergoldet, im Lötbereich verzinkt
Kontaktbuchse 12-polig	CuZn, unternickelt und vergoldet, im Lötbereich verzinkt
Gehäuse	Zn-Druckguss, vernickelt
Ringmutter	CuZn, vernickelt
- 3. Mechanische Daten**

Steckkraft/Kontakt 3- bis 8-polig ¹	< 5,0 N
Steckkraft/Kontakt 12-polig ²	< 5,0 N
Ziehkraft/Kontakt 3- bis 8-polig ¹	> 1,2 N
Ziehkraft/Kontakt 12-polig ²	> 0,9 N
Kontaktierung mit	Steckern SV, WSV
	Steckern nach IEC 61076-2-106 und IEC 60130-9
Schutzart ³	IP 40
- 4. Elektrische Daten**

Durchgangswiderstand	≤ 5 mΩ
Weiteres siehe Tabelle	

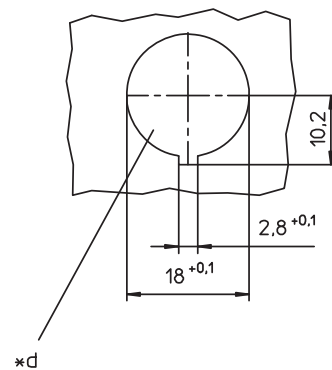
¹ gemessen mit einem polierten Stahlstift, Nennmaß 1,5 mm
² gemessen mit einem polierten Stahlstift, Nennmaß 1,0 mm nach DIN EN 60529,
³ nur in verschraubtem Zustand mit einem dazugehörigen Gegenstück nach VDE 0110/IEC 60664

*a Mutter lose beigelegt
nut enclosed separately
écrou ajouté séparément

*b für Leiterplattenbohrung
for bore hole of printed circuit board
pour perçage de la carte imprimée
Ø 1,0 mm (KFR 30-81)
Ø 0,7 mm (KFR 120)

*c Montagerichtung
mounting direction
direction de montage

*d Einbauöffnung
port
ouverture d'emplacement



Rundsteckverbinder mit Schraubverschluss nach IEC 61076-2-106, IP 40
Circular connectors with threaded joint acc. to IEC 61076-2-106, IP 40
Connecteurs circulaires avec verrouillage à vis suivant CEI 61076-2-106, IP 40

KFR KGR	
Chassis socket acc. to IEC 61076-2-106, IP 40, with threaded joint, for printed circuit boards KFR: for front mounting KGR: for rear mounting	
1. Temperature range	-40 °C/+85 °C
2. Materials	
Insulating body	PA GF
Contact bush 3 to 8 poles	CuZn, silver and flash gold-plated, tin-plated in solder area
Contact bush 12 poles	CuZn, pre-nickelated and gold-plated, tin-plated in solder area
Housing	Zn diecast, nickel-plated
Ring nut	CuZn, nickel-plated
3. Mechanical data	
Insertion force/contact 3-8 poles ¹	< 5.0 N
Insertion force/contact 12 poles ²	< 5.0 N
Withdrawal force/contact 3-8 poles ¹	> 1.2 N
Withdrawal force/contact 12 poles ²	> 0.9 N
Mating with	plugs SV, WSV plugs according to IEC 61076-2-106 and IEC 60130-9
Protection ³	IP 40
4. Electrical data	
Contact resistance	≤ 5 mΩ
For further information see table	
¹ measured with a polished steel pin, nominal thickness 1.5 mm	
² measured with a polished steel pin, nominal thickness 1.0 mm	
³ according to DIN EN 60529, only in locked position with a proper counterpart	
⁴ according to VDE 0110/IEC 60664	

KFR KGR	
Embase femelle suivant CEI 61076-2-106, IP 40, avec verrouillage à vis, pour cartes imprimées KFR: pour montage de front KGR: pour montage par derrière	
1. Température d'utilisation	-40 °C/+85 °C
2. Matériaux	
Corps isolant	PA GF
Prise de contact 3 à 8 pôles	CuZn, argenté et doré flash, étamé à la partie à souder
Prise de contact 12 pôles	CuZn, sous-nickelé et doré, étamé à la partie à souder
Boîtier	Zn moulé sous pression, nickelé
Écrou à anneau	CuZn, nickelé
3. Caractéristiques mécaniques	
Force d'insertion/contact 3-8 pôles ¹	< 5,0 N
Force d'insertion/contact 12 pôles ²	< 5,0 N
Force de séparation/contact 3-8 pôles ¹	> 1,2 N
Force de séparation/contact 12 pôles ²	> 0,9 N
Raccordement avec	connecteurs mâles SV, WSV connecteurs mâles suivant CEI 61076-2-106 et CEI 60130-9
Protection ³	IP 40
4. Caractéristiques électriques	
Résistance de contact	≤ 5 mΩ
Pour plus de détails, voir tableau	
¹ mesurée avec une tige d'acier poli, épaisseur nominale 1,5 mm	
² mesurée avec une tige d'acier poli, épaisseur nominale 1,0 mm	
³ suivant DIN EN 60529, uniquement à l'état verrouillé avec un propre pendant	
⁴ suivant VDE 0110/CEI 60664	

Bestellbezeichnung Designation Désignation		Polzahl Poles Pôles	Verpackungseinheit (VE) Package unit (PU) Unité d'emballage (UE)	Anschlussquerschnitt Wire section Section de racc. de fil	Bemessungsstrom Rated current Courant assigné	Bemessungsspannung⁴ Rated voltage⁴ Tension assignée⁴	Prüfspannung Test voltage Tension d'essai	Isolationswiderstand Insulation resistance Résistance d'isolement	Kontaktkapazität Contact capacitance Capacité de contact
				mm²	A	V AC	kV AC eff.	GΩ	pF
KFR 30	KGR 30	3	50	0,75	5	250	2	> 10	~ 2
KFR 40	KGR 40	4	50	0,75	5	250	2	> 10	~ 2
KFR 50	KGR 50	5	50	0,75	5	60	1	> 10	~ 3
KFR 50/6	KGR 50/6	5	50	0,75	5	250	2	> 10	~ 2
KFR 60	KGR 60	6	50	0,75	5	250	2	> 10	~ 2
KFR 70	KGR 70	7	50	0,75	5	250	2	> 10	~ 2
KFR 71	KGR 71	7	50	0,75	5	60	1	> 10	~ 3
KFR 80	KGR 80	8	50	0,75	5	60	1	> 10	~ 3
KFR 81	KGR 81	8	50	0,75	5	60	1	> 10	~ 3
KFR 120	KGR 120	12	50	0,25	3	60	1	> 10	~ 3

Verpackung: im Karton
 Packaging: in a cardboard box
 Emballage: dans un carton

X-ON Electronics

Largest Supplier of Electrical and Electronic Components

Click to view similar products for [Circular MIL Spec Connector](#) category:

Click to view products by [Lumberg](#) manufacturer:

Other Similar products are found below :

[89075GULPR](#) [0025-262-542](#) [0025-264-3014](#) [58-570121-04S](#) [0134-213-1208](#) [0134-213-2209](#) [0025-258-000](#) [60-042022-07P](#) [60-042022-19P](#)
[60-042022-23P](#) [60-042217-10P](#) [0114-201-1278](#) [012-0467-000](#) [602GB06EG24-61SN](#) [0134-201-1207](#) [0134-213-1006](#) [6104-207-2302](#) [6104-](#)
[208-1902](#) [61-168211-04P](#) [61-168617-10P](#) [6131-202-19149P](#) [6131-204-21149P](#) [6131-208-13149P](#) [6131-209-17149P](#) [6131-210-11149P](#) [6131-](#)
[211-19149P](#) [6131-216-19149P](#) [6131-259-21149P](#) [6131-259-23149P](#) [6131-265-17149P](#) [6131-265-19149P](#) [CS3100A18-1P-472](#) [CS3100A-36-](#)
[77P](#) [CS3101A-16-55P](#) [CS3102A-10SL-55P](#) [CS3102A-14S-58P](#) [CS3102A-32-17P](#) [CS3102A32-25S](#) [CS3102C18-4P-472](#)
[CS3106A10SL3S004](#) [CS3106A-18-73S](#) [CS3108A-14S-52S](#) [CS3108A-28-51S](#) [6162-233-1277](#) [6162-324-1231](#) [M243082296Z](#)
[M2884010AC1S1](#) [CT0-24-10SC](#) [CT0M20-7PCAU](#) [M28840/17AC1G3](#)