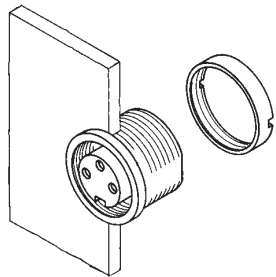
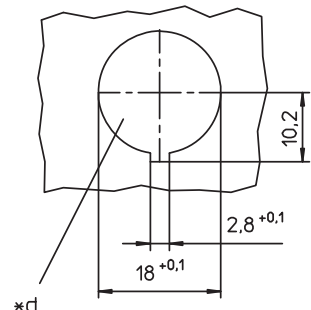
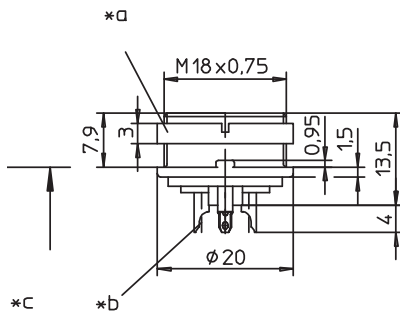
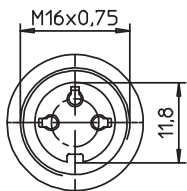
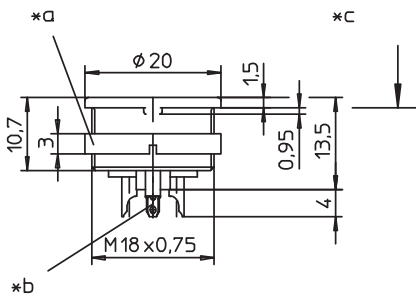
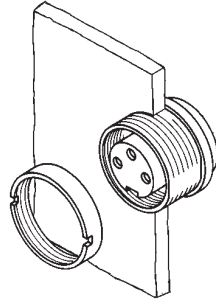




KFV



KGV



**KFV
KGV**

Einbaukupplung nach IEC 61076-2-106, IP 40, mit Schraubverschluss und Lötanschlüssen

KFV: für Frontmontage

KGV: für Rückseitenmontage

- 1. Temperaturbereich** -40 °C/+85 °C
- 2. Werkstoffe**

Kontaktträger	PA GF
Kontaktbuchse 3- bis 8-polig	CuZn, versilbert und flashvergoldet
Kontaktbuchse 12-polig	CuZn, unternickelt und vergoldet
Gehäuse	Zn-Druckguss, vernickelt
Ringmutter	CuZn, vernickelt
- 3. Mechanische Daten**

Steckkraft/Kontakt 3- bis 8-polig ¹	< 5,0 N
Steckkraft/Kontakt 12-polig ²	< 5,0 N
Ziehkraft/Kontakt 3- bis 8-polig ¹	> 1,2 N
Ziehkraft/Kontakt 12-polig ²	> 0,9 N
Kontaktierung mit	Steckern SV, WSV Steckern nach IEC 61076-2-106 und IEC 60130-9 Kupplungen nach IEC 61076-2-106 und IEC 60130-9 IP 40

Schutzart³
Weiteres siehe Tabelle
- 4. Elektrische Daten**

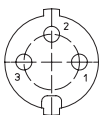
Durchgangswiderstand	≤ 5 mΩ
----------------------	--------

Weiteres siehe Tabelle

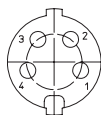
¹ gemessen mit einem polierten Stahlstift, Nennmaß 1,5 mm
² gemessen mit einem polierten Stahlstift, Nennmaß 1,0 mm
³ nach DIN EN 60529,
 nur in verschraubtem Zustand mit einem dazugehörigen Gegenstück
⁴ nach VDE 0110/IEC 60664

- *a Mutter lose beigelegt
nut enclosed separately
écrou ajouté séparément
- *b Lötkelch
bell-shaped solder terminal
plot à souder en forme de coupe
- *c Montagerichtung
mounting direction
direction de montage
- *d Einbauöffnung
port
ouverture d'emplacement

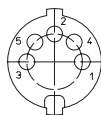
Polbilder, von der Lötseite gesehen
Pin configurations, solder side view
Schémas de raccordement, vus du côté à souder



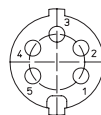
KFV 30
KGV 30



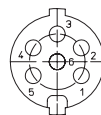
KFV 40
KGV 40



KFV 50
KGV 50



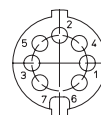
KFV 50/6
KGV 50/6



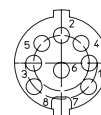
KFV 60
KGV 60



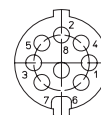
KFV 70
KGV 70



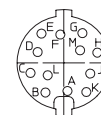
KFV 71
KGV 71



KFV 80
KGV 80



KFV 81
KGV 81



KFV 120
KGV 120

Rundsteckverbinder mit Schraubverschluss nach IEC 61076-2-106, IP 40
Circular connectors with threaded joint acc. to IEC 61076-2-106, IP 40
Connecteurs circulaires avec verrouillage à vis suivant CEI 61076-2-106, IP 40

KFV KGV	
Chassis socket acc. to IEC 61076-2-106, IP 40, with threaded joint and solder terminals KFV: for front mounting KGV: for rear mounting	
1. Temperature range	-40 °C/+85 °C
2. Materials	Insulating body PA GF Contact bush 3 to 8 poles CuZn, silver and flash gold-plated Contact bush 12 poles CuZn, pre-nickel and gold-plated Housing Zn diecast, nickel-plated Ring nut CuZn, nickel-plated
3. Mechanical data	Insertion force/contact 3-8 poles ¹ < 5,0 N Insertion force/contact 12 poles ² < 5,0 N Withdrawal force/contact 3-8 poles ¹ > 1,2 N Withdrawal force/contact 12 poles ² > 0,9 N Mating with plugs SV, WSV according to IEC 61076-2-106 and IEC 60130-9 Protection ³ IP 40 For further information see table
4. Electrical data	Contact resistance ≤ 5 mΩ For further information see table
¹ measured with a polished steel pin, nominal thickness 1.5 mm ² measured with a polished steel pin, nominal thickness 1.0 mm ³ according to DIN EN 60529, only in locked position with a proper counterpart ⁴ according to VDE 0110/IEC 60664	

KFV KGV	
Embase femelle suivant CEI 61076-2-106, IP 40, avec verrouillage à vis et connexion par soudure KFV: pour montage de front KGV: pour montage par derrière	
1. Température d'utilisation	-40 °C/+85 °C
2. Matériaux	Corps isolant PA GF Prise de contact 3 à 8 pôles CuZn, argenté et doré flash Prise de contact 12 pôles CuZn, sous-nickelé et doré Boîtier Zn moulé sous pression, nickelé Écrou à anneau CuZn, nickelé
3. Caractéristiques mécaniques	Force d'insertion/contact 3-8 pôles ¹ < 5,0 N Force d'insertion/contact pôles ² < 5,0 N Force de séparation/contact 3-8 pôles ¹ > 1,2 N Force de séparation/contact 12 pôles ² > 0,9 N Raccordement avec connecteurs mâles SV, WSV connecteurs mâles suivant CEI 61076-2-106 et CEI 60130-9 Protection ³ IP 40 Pour plus de détails, voir tableau
4. Caractéristiques électriques	Résistance de contact ≤ 5 mΩ Pour plus de détails, voir tableau
¹ mesurée avec une tige d'acier poli, épaisseur nominale 1,5 mm ² mesurée avec une tige d'acier poli, épaisseur nominale 1,0 mm ³ suivant DIN EN 60529, uniquement à l'état verrouillé avec un propre pendant ⁴ suivant VDE 0110/CEI 60664	

Bestellbezeichnung Designation Désignation		<i>Polzahl Poles Pôles</i>	<i>Verpackungseinheit (VE) Package unit (PU) Unité d'emballage (UE)</i>	<i>Anschlussquerschnitt Wire section Section de racc. de fil</i>	<i>Bemessungsstrom Rated current Courant assigné</i>	<i>Bemessungsspannung⁴ Rated voltage⁴ Tension assignée⁴</i>	<i>Prüfspannung Test voltage Tension d'essai</i>	<i>Isolationswiderstand Insulation resistance Résistance d'isolement</i>	<i>Kontaktkapazität Contact capacitance Capacité de contact</i>
				mm ²	A	V AC	kV AC eff.	GΩ	pF
KFV 30	KGV 30	3	50	0,75	5	250	2	> 10	~ 2
KFV 40	KGV 40	4	50	0,75	5	250	2	> 10	~ 2
KFV 50	KGV 50	5	50	0,75	5	60	1	> 10	~ 3
KFV 50/6	KGV 50/6	5	50	0,75	5	250	2	> 10	~ 2
KFV 60	KGV 60	6	50	0,75	5	250	2	> 10	~ 2
KFV 70	KGV 70	7	50	0,75	5	250	2	> 10	~ 2
KFV 71	KGV 71	7	50	0,75	5	60	1	> 10	~ 3
KFV 80	KGV 80	8	50	0,75	5	60	1	> 10	~ 3
KFV 81	KGV 81	8	50	0,75	5	60	1	> 10	~ 3
KFV 120	KGV 120	12	50	0,25	3	60	1	> 10	~ 3

Verpackung: im Karton
 Packaging: in a cardboard box
 Emballage: dans un carton

X-ON Electronics

Largest Supplier of Electrical and Electronic Components

Click to view similar products for [Circular DIN Connectors](#) category:

Click to view products by [Lumberg](#) manufacturer:

Other Similar products are found below :

[CTV06RQF-25-8SA-LC](#) [CTV06RQF-25-8S-LC](#) [CTV06RQW-25-8SB-LC](#) [CTV06RW-25-20P](#) [CTV06RW-25-20PA](#) [CTV06RW-25-20PB](#)
[CTV06RW-25-20PE-LC](#) [CTV06RW-25-20SB](#) [CTV06RW-25-20SE](#) [CTV07RW-17-8S\(506\)](#) [CTVP00RW-19-32S\(506\)](#) [CTVP00RW-9-35S\(506\)](#) [M83723/71R20416](#) [M83723/71R22196](#) [M83723/71W2039N](#) [M83723/71W24196](#) [M83723/71W2419N](#) [M83723/72A1404N-LC](#)
[M83723/72R1203N](#) [M83723/72W20418](#) [M83723/72W22126](#) [M83723/72W22556](#) [M83723/72W2419N](#) [M83723/72W2461N](#)
[M83723/73R2028N](#) [M83723/73R2039N](#) [M83723/73W1412N](#) [M83723/73W2039N](#) [M83723/74R1624N](#) [M83723/74R1808N](#)
[M83723/74R2212N](#) [M83723/74W1203N](#) [M83723/74W1412N](#) [M83723/74W20416](#) [M83723/74W2041N](#) [M83723/75R10058](#)
[M83723/75W2232N](#) [M83723/76R14157](#) [M83723/76R20256](#) [M83723/76W1808N](#) [M83723/76W2016N](#) [M83723/76W2461N](#)
[M83723/77W2016N](#) [M83723/78R22327](#) [M83723/78W2212N](#) [M83723/78W22556](#) [M85049/50-5F](#) [D38999/20FF11AC](#) [D38999/20FJ20BB](#)
[D38999/20FJ20SC](#)