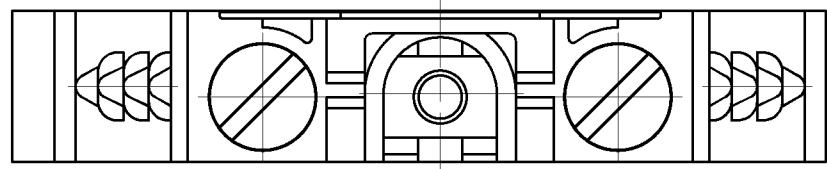
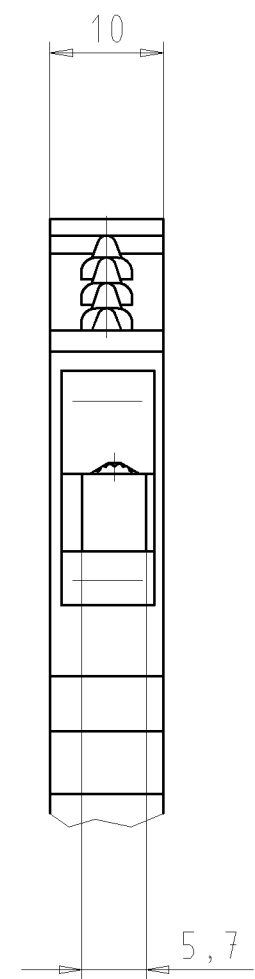
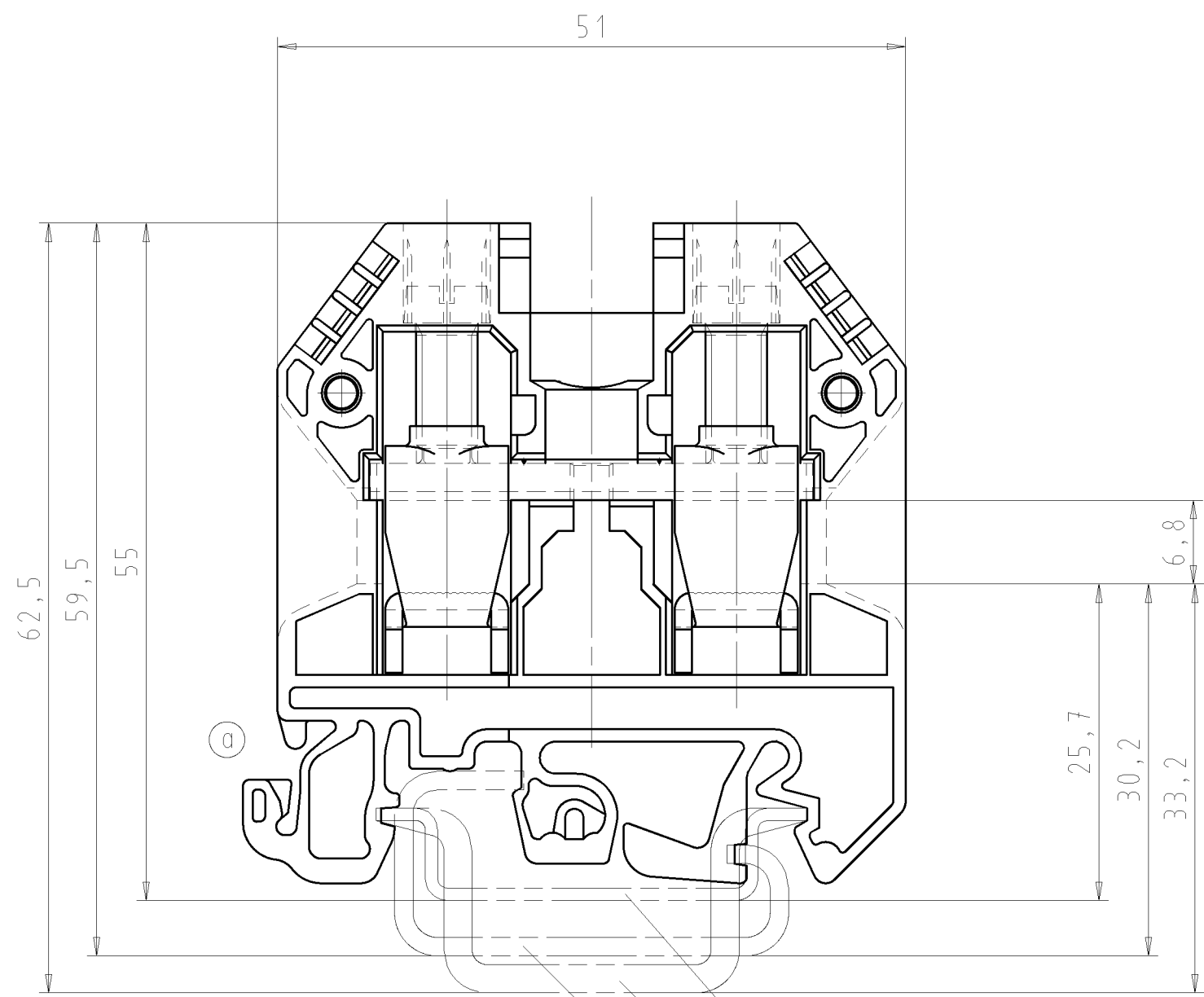


○ Diese Maße werden bei Abnahme besonders geprüft  
 ○ Ausschließlich Prüfmaße  
 ○ Mit / E gekennzeichnete Maße sind nur für interne Zwecke gültig



Hutschiene EN 60715-35x7,5  
 mounting rail EN 60715-35x7,5  
 Hutschiene EN 60715-35x15  
 mounting rail EN 60715-35x15  
 G-Schiene EN 60715-G32  
 G-rail EN 60715-G32

Weitere Daten siehe Katalog  
 further data see catalog

\* = spezielle Verpackung  
 specific package

Teile.-Nr. Part-number	Farbe colour	Typ type
57.510.0155.0	grau/grey	WKN 10/U /VO
57.510.0155.1	schwarz/black	WKN 10/U SW/VO
57.510.0155.2	weiß/white	WKN 10/U WS/VO
57.510.0155.3	schiefergrau/state grey	WKN 10/U GR/VO
57.510.0155.5	rot/red	WKN 10/U RT/VO
57.510.0155.6	blau/blue	WKN 10/U BL/VO
57.510.0155.7	grün/green	WKN 10/U GN/VO
57.510.0155.8	gelb/yellow	WKN 10/U GE/VO
57.510.0155.9	orange	WKN 10/U OR/VO
* 57.510.0195.0	grau/grey	WKN 10/U /VO
* 57.510.0195.6	blau/blue	WKN 10/U BL/VO

Freitoleranz nach		CAD - Zeichnung, keine manuellen Änderungen			1. Verwendung: -		Bl.: 1 von 1	
	Maßstab	2004	Tag	Name	Zeichnung Nr.		Index	
	2:1	Entworfen	22.10.	Schmitt J.	T 57.510.0155.0 01K		b	
		Geprüft	-	-	Ersatz für: -			
	Vol.	mm <sup>3</sup>	Ofl.	mm <sup>2</sup>	Normgepr.	-	-	
b	07.04.2011/	<b>wieland</b> Elektrische Verbindungen		Benennung				
a	10.04.2007/			<b>DURCHGANGSKLEMME</b> Modular terminal				
Buchstabe	Datum / Blatt							
Änderung								

575100155001K\_2 CADW2035\_Schnitt 2011-04-08T11:34:52 1.000

## X-ON Electronics

Largest Supplier of Electrical and Electronic Components

*Click to view similar products for [DIN Rail Terminal Blocks](#) category:*

*Click to view products by [Wieland](#) manufacturer:*

Other Similar products are found below :

[1045932](#) [00110420202](#) [00110430402](#) [5724.2/L](#) [592808-3](#) [CTS25U/BL](#) [CTS2.5U-N/Y](#) [90.080](#) [91.010](#) [91.040](#) [DP25-GY-ND](#) [15288](#) [90.070](#)  
[90.202](#) [90.905](#) [91.001](#) [91.020](#) [91.201](#) [91.340](#) [2713793](#) [280-331](#) [283-317](#) [283-607](#) [2909044](#) [2909798](#) [29-2052](#) [SRT2-OD08CL-1](#)  
[CDL4U\(E\)MOV](#) [2757801](#) [2794660](#) [284-317](#) [2890975](#) [2907033](#) [3048496](#) [CTS2.5U-N/O](#) [5542152](#) [5602077](#) [0709880](#) [5520682](#) [5607102](#)  
[EPUSC](#) [SRT2-OD16P](#) [2901288](#) [591620-2](#) [1-591651-1](#) [NRA37-1/2](#) [592814-1](#) [592814-3](#) [SRT2-ID16P](#) [NRA37-12](#)