

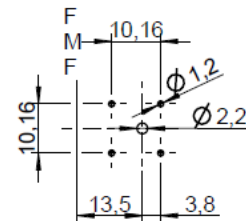
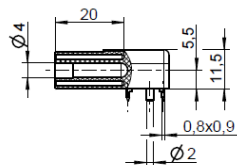
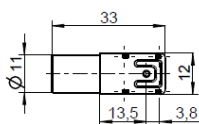
### Sicherheits-Winkeleinbaubuchse / Angled safety socket

- Winkeleinbaubuchse für Leiterplattenmontage / angled safety socket for PCB
- Steckanschluss Ø 4 mm / socket Ø 4 mm

### Bild / Picture



### Zeichnung / Drawing



Lochbild für  
Leiterplatten-Layout

### Allgemeine Angaben / General Information

Best.-Nr. / Order No.	SWEB 6656 Au / ..(Farbe / colour)
Kontaktteile / contact parts	vergoldet / gold-plated
Farben / colours <sup>1)</sup>	schwarz / black rot / red
Anschluss / terminal	Leiterplatte / PCB
Durchgangswiderstand / transition resistance	10 mΩ
Bemessungsspannung / rated voltage <sup>2)</sup>	1000 V / CAT III
Bemessungsstrom / rated current <sup>2)</sup>	24 A
Temperatur-Einsatzbereich / operating temperature	von -25°C bis +80°C

<sup>1)</sup> andere Farben auf Anfrage / other colours on request

<sup>2)</sup> bei normaler Umgebungstemperaturen / at ambient temperatures

## X-ON Electronics

Largest Supplier of Electrical and Electronic Components

*Click to view similar products for [schutzinger](#) manufacturer:*

Other Similar products are found below :

[BU 2240 S NI/RT](#) [BU 2240 S NI/SW](#) [KIT6909/MULTIMETER PROFI II](#) [KIT7093/MULTIMETERII](#) [KML 7852/AU/SAK/150/RT](#) [KO 88-58/200/SW](#) [LB 4-1.5 S NI/5/SW](#) [SDK5230/GN](#) [SET SPS 2040/RT](#) [SET SPS 2040/SW](#) [KIT6899/MULTIMETERPROFII](#) [KML 7499/PZ/RG174/100](#) [RIEGEL 6836/GR](#) [SDK502/SW](#) [SKPS 6717 NI/SW](#) [SKPS 7630 NI/SW](#) [A 40-20 NI/BR](#) [A 40-20 NI/WS](#) [KIT7341/AUTOMOTIVEII](#) [SET 7629 PZL](#) [SICH 6.35X32 100V 1.6 A DMI](#) [VSFK5000/1/50/SW](#) [FK 9 S NI/GN](#) [KIT7094/TEST4MMI](#) [KML 7488/PZ/0.75/100](#) [LB6600 NI/2.5/13/GNGE](#) [MWZ 8](#) [POL102/GN](#) [SDK5230-BL](#) [SDK801/GE](#) [SDK801/RT](#) [HSPL 8568/AWG16/100/BL](#) [HSPL 8568/AWG16/100/GN](#) [HSPL 8568/AWG16/50/BL](#) [SDK503/GE](#) [VSFK5000/1/50/BL](#) [VSFK5000/1/50/GE](#) [VSFK5000/1/50/GN](#) [KML 7848AU/PZ/150/RT](#) [EPB 6792 NI/FST 4.8X0.8/BL](#) [KIT 6910/TEST 2 MM I](#) [MSFK A341/1/50/RT](#) [VSFK5000/1/100/RT](#) [ZPK 8188 NI/SW](#) [AWMG 7858 NI/6.6/SW](#) [FK 9 S NI/GE](#) [HSPL 8568/AWG16/50/RT](#) [HSPL 8568/AWG16/50/SW](#) [MSWFK 50/2.5/100/SW](#) [SPS 2710 NI/SW](#)