



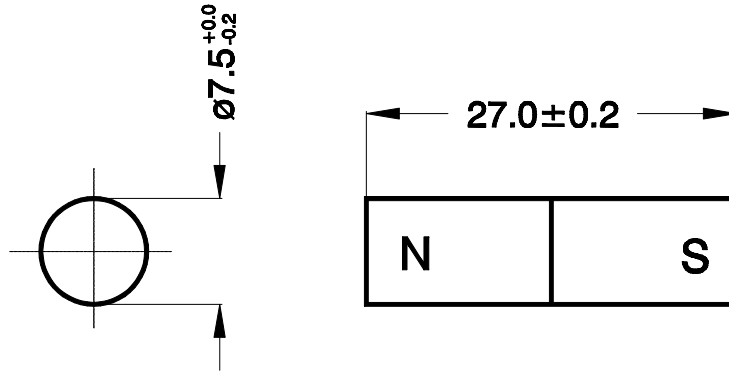
Products for tomorrow...

Headquarter Europe
MEDER electronic AG
Friedrich-List Strasse 6
D-78234 Engen-Welschingen
Tel.: +49(0)7733-9487-0
Fax: +49(0)7733-9487-32
eMail: info@meder.com
Internet: www.meder.com

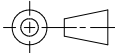
Headquarter USA
MEDER electronic Inc.
766 Falmouth Rd
Mashpee, MA 02649
Phone: +1/ 508-539-0002
Fax: +1/ 508-539-4088
eMail: salesusa@meder.com

Magnet: AlNiCo 500 7,5 x 27
Part Number: 4003004006

Dimensions (mm)



round bar magnet magnetization axial (M3)



AlNiCo 500 code acc. to DIN 17410 : 35 / 5

Magnetic values acc. to DIN 17410		Min.	Typ.	Max.	unit
Energy product	(B x H) max.	35	39,8	-	kJ/m ³
Remanence	B _r	1120	1240	-	mT
revers. temp. coeff. of B _r		-	-0,02%	-	%/K
Coercivity	H _{cb}	47,0	51,3	-	kA/m
Coercivity	H _{cj}	48,0	51,7	-	kA/m
revers. temp. coeff. of H _{cj}		-	-	-	%/K
Density		-	7,4	-	g/cm ³
max. operating temperature		-	-	450	°C

Remark : all details correspond to manufacturers information

Magnetic Moment	M	8,32	9,34	-	X10 ⁻⁵ Vs·cm
-----------------	---	------	------	---	----------------------------

DEFINITION:

M = Φ · K

Φ = Magnetic Flux

K = Coil Constant

X-ON Electronics

Largest Supplier of Electrical and Electronic Components

Click to view similar products for [Industrial Hall Effect/Magnetic Sensors](#) category:

Click to view products by [MEDER](#) manufacturer:

Other Similar products are found below :

[GT-13013](#) [GT-13040](#) [GT-14114](#) [DRR-129\(62-68\)](#) [ATS682LSHTN-T](#) [SR4P2-C7](#) [GT-13012](#) [GT-14049](#) [GT-14067](#) [GT-14132](#) [GT-18030](#)
[103FW12-R3](#) [A1155LLHLT-T](#) [SMSA2P30CG](#) [P2D-000](#) [GN 55.2-SC-15-3](#) [GN 55.2-SC-5-3](#) [MZA70175](#) [103FW41-R1](#) [KJR-D100AN-](#)
[DNA-VE](#) [KJR-D100AN-DNIA-V2](#) [SR-10018](#) [115L 14E 502 W06017](#) [ATS128LSETN-T](#) [TLE4906LHALA1](#) [TLE49452LHALA1](#)
[BU52013HFV-TR](#) [MRMS591A](#) [103SR14A-1](#) [MZT7-03VPS-KR0](#) [MZT7-03VPS-KW0](#) [MZT8-03VPS-KW0](#) [MZT8-28VPS-KP0](#)
[A1326LLHLX-T](#) [A1326LLHLT-T](#) [A1156LLHLT-T](#) [ACS770LCB-100U-PFF-T](#) [ATS617LSGTM-T](#) [AH49ENTR-G1](#) [SS360PT](#) [SS311PT](#)
[GN 55.2-ND-15-3](#) [GN 55.2-ND-18-3](#) [GN 55.2-ND-4-3](#) [GN 55.2-ND-8-3](#) [GN 55.2-SC-10-3](#) [GN 55.4-ND-10-7,5-2](#) [GN 55.4-ND-12-9,5-2,5](#)
[GN 55.4-ND-26-20,3-5](#) [GN 55.4-ND-7,5-4-1,5](#)