

**UWAGA: Programatory przeznaczone są do pracy w systemie operacyjnym Windows XP/Vista/7/8. Wymagana jest wcześniejsza instalacja sterowników.**

## A. Instalacja sterowników i oprogramowania

- 1 Sterowniki AR95x znaleźć można na dołączonej do programatora płycie. W przypadku braku płyty, oprogramowanie i sterowniki można pobrać ze strony: <http://www.apar.pl/download/oprogramowanie>



**UWAGA! (dotyczy AR955)**  
Dla Windows 7/8 należy najpierw **wyłączyć opcję automatycznej aktualizacji sterowników** (Panel Sterowania->Zaawansowane Ustawienia Systemu->Zakładka Sprzęt->Przycisk Ustawienia instalacji urządzeń->Wybrać "Nie, pozwól mi wybrać, co robić"->Przycisk Zapisz zmiany

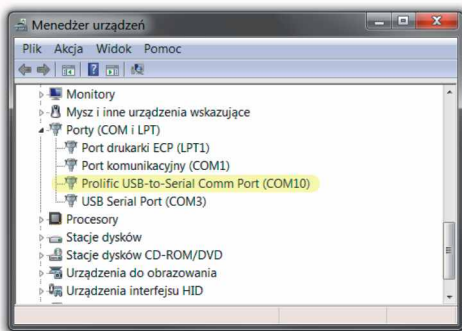
- 2 Uruchom program instalacyjny sterowników. W zależności od typu kabla na płycie firmowej APAR umieszczony jest on w katalogu:
  - \Drivers\AR956,
  - \Drivers\AR955-USB\P2 (lub P1\PL-2303),
  - \Drivers\AR955-USB\01\OTI-6858

- 3 Podłącz programator do portu USB komputera



Jeśli sterowniki zostały poprawnie zainstalowane w Menadżerze Urządzeń systemu Windows w gałęzi Porty COM i LPT pojawi się pozycja:
 

- USB Serial Port (COMx) dla programatora AR956
- Proflic USB-to-Serial Comm Port (COMx) dla kabla PL-2303 (AR955/P2)
- OTI USB-to-Serial Comm Port (COMx) dla kabla OTI-6858 (AR955/OTI)

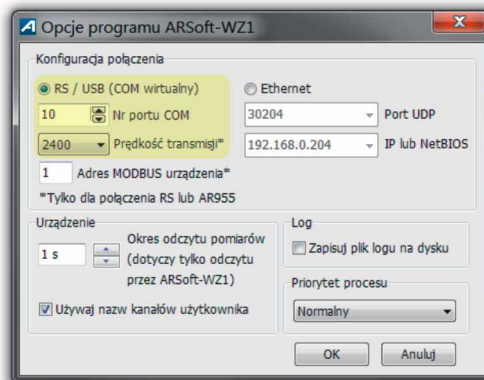


- 4 Zainstaluj z płyty firmowej APAR oprogramowanie ARSoft-WZ1. Instalator znajduje się w katalogu \Software. Warto również sprawdzić dostępność aktualizacji na stronie: <http://www.apar.pl/download/oprogramowanie.html>

## B. Programowanie urządzeń

- 5 Podłącz zasilanie w programowanym urządzeniu a następnie wtyk programatora. W przypadku programowania programatorem AR956 przetworniki zasilane są wprost ze złącza USB i nie wymagają dodatkowego zasilania.

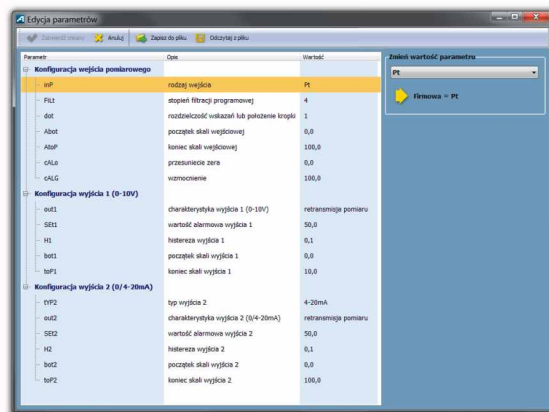
- 6 Uruchom ARSoft-WZ1 i w oknie "Opcje programu" ustaw numer przydzielonego portu COM (patrz punkt 3) oraz prędkość transmisji w zależności od typu programowanego urządzenia:
  - 2400 bit/s dla przetworników (np. AR580, AR592, AR593),
  - 19200 bit/s dla pozostałych urządzeń (np. regulatorów AR6x2).



- 7 Kliknij "Połącz" a następnie po nawiązaniu komunikacji z urządzeniem "Parametry"



- 8 Ustaw wszystkie parametry wymagające zmian, a po zakończeniu kliknij zatwierdź zmiany. Po zamknięciu okna "Edycja parametrów" kliknij "Odłącz". Możesz przystąpić do konfiguracji następnego urządzenia.



## X-ON Electronics

Largest Supplier of Electrical and Electronic Components

*Click to view similar products for [Board Mount Temperature Sensors](#) category:*

*Click to view products by [Apar](#) manufacturer:*

Other Similar products are found below :

[5962-8757102XA](#) [66F115](#) [MCP9808-EMS](#) [MCP98242T-BEMNY](#) [MCP9843T-BEMC](#) [EMC1063-1-ACZL-TR](#) [NCT218FCT2G](#)  
[O53GAB175A-160Y](#) [OH10/62,112](#) [3610085020002](#) [389049M9527](#) [TC622EAT](#) [TC6501P095VCTTR](#) [TC6501P105VCTTR](#)  
[TC6501P125VCTTR](#) [MCP9802A0T-M/OT](#) [MCP9803T-M/SN](#) [MCP9843-BEST](#) [TC6501P115VCTTR](#) [TC6502P065VCTTR](#)  
[ADM1023ARQZ-REEL](#) [ADM1024ARUZ-REEL](#) [ADM1032ARMZ-1RL](#) [AT30TS74-U1FMBB-T](#) [AT30TS74-U1FMAB-T](#) [AT30TS74-](#)  
[U1FMCB-T](#) [AT30TS74-U1FMDB-T](#) [ADT7483AARQZ-RL](#) [ADT7481ARMZ-REEL](#) [ADT7463ARQZ-REEL](#) [MCP98243T-BEMNY](#)  
[MCP98243T-BE/MC](#) [66L080-0226](#) [MAX31820MCR+T](#) [MAX1452CAEC8H](#) [DS1780E](#) [TMP05BKSZ-REEL7](#) [5962-8757103XA](#) [WTK-14-](#)  
[36/N](#) [E52-CA6D-N 4M](#) [MCP98244T-BEMNY](#) [MCP9802A5T-MOT](#) [MAX6581TG9A+T](#) [DS75S-C11+T&R](#) [S-58LM20A-I4T1U](#)  
[MAX6501UKP120+T](#) [MCP98243T-BE/ST](#) [AT30TS01-MAA5M-T](#) [NCT375DR2G](#) [DS18S20-SL+T&R](#)