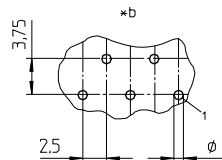
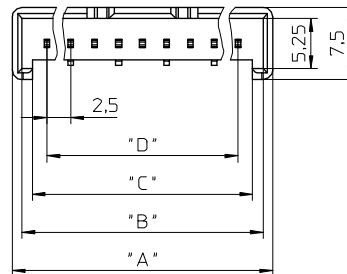
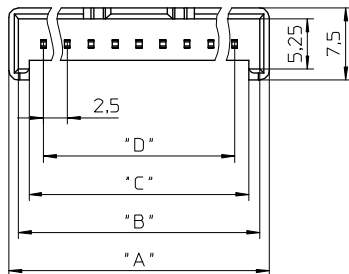
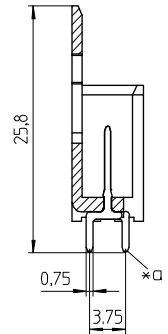
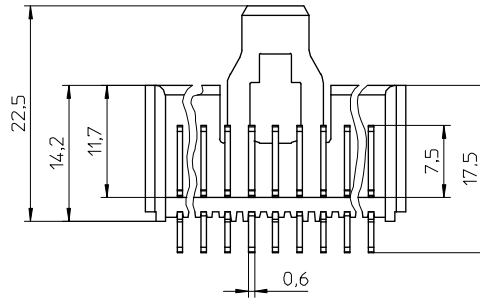
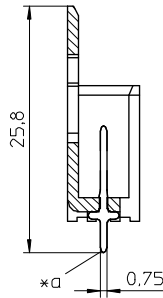
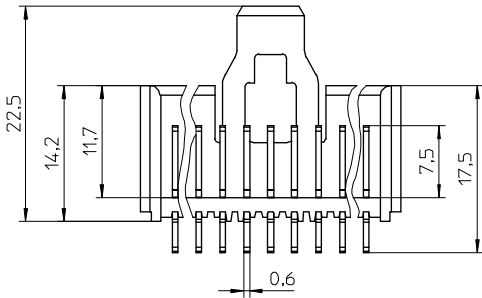


2,5 MSF
2,5 MSFQ

Minimodul™-Stiftleiste, stehend, mit Verriegelungslasche
2,5 MSF: Lötkontakte einreihig
2,5 MSFQ: Lötkontakte doppelreihig versetzt

- Temperaturbereich** -40 °C/+120 °C¹
 - Werkstoffe**
Kontaktträger² PA GF, V0 nach UL 94
Kontaktstift CuZn, unternickelt und verzinkt
 - Mechanische Daten**
Kontaktierung mit Steckverbindern 2,5 MBX, 3114/3111, Kurzschlussbrücken 2,54 MKB
 - Elektrische Daten** (bei T_U 20 °C)
Bemessungsstrom 5 A bei T_U 60 °C
Bemessungsspannung³ 160 V AC
Isolierstoffgruppe³ IIIa (IEC)/2 (UL) (CTI ≥ 250)
Kriechstrecke 1,9 mm
Luftstrecke 1,9 mm
Isolationswiderstand > 1 GΩ
- ¹ obere Grenztemperatur (Kontaktträger) RTI (elektr.) der UL Yellow Card
² Bauteil glühdrahtbeständig (GWT 750 °C), Prüfung nach IEC 60695-2-11, Beurteilung nach IEC 60335-1 (Flamme < 2 s)
³ nach IEC 60664/DIN EN 60664, CTI-UL-Klassifizierung nach ANSI/UL 746A



2,5 MSF

2,5 MSFQ



- *a für Leiterplattenbohrung Ø 1 mm
for bore hole in printed circuit board Ø 1 mm
pour perçage de carte imprimée Ø 1 mm
- *b Lochbild in der Leiterplatte von der Lötseite gesehen
printed circuit board layout, solder side view
perçage de carte imprimée, vue du côté à souder
- *c 2-polige Verbindung mit Crimpsteckverbinder 3114/3111 nur mit Sonderausführung **2,5 MSF... 02 (3114)**
2 pole connection with crimp connector 3114/3111 only with special version **2,5 MSF... 02 (3114)**
connexion avec connecteur à sertissage 3114/3111 à 2 pôles exclusive-ment avec version speciale **2,5 MSF... 02 (3114)**

Minimodul™-Steckverbinder, Raster 2,5 mm
 Minimodul™ connectors, pitch 2.5 mm
 Connecteurs Minimodul™, pas 2,5 mm

2,5 MSF 2,5 MSFQ	
Minimodul™ pin header, upright, with locking latch 2,5 MSF: solder contacts single row 2,5 MSFQ: solder contacts dual row staggered	
1. Temperature range	-40 °C/+120 °C ¹
2. Materials	
Insulating body ²	PA GF, V0 according to UL 94
Contact pin	CuZn, pre-nickel and tinned
3. Mechanical data	
Mating with	connectors 2,5 MBX, 3114/3111, shorting links 2,54 MKB
4. Electrical data (at T_{amb} 20 °C)	
Rated current	5 A at T _{amb} 60 °C
Rated voltage ³	160 V AC
Material group ³	IIIa (IEC)/2 (UL) (CTI ≥ 250)
Creepage distance	1.9 mm
Clearance	1.9 mm
Insulation resistance	> 1 GΩ
¹ upper limit temperature (insulating body) RTI (electr.) acc. to UL Yellow Card component glow wire resistant (GWT 750 °C), testing acc. to IEC 60695-2-11, assessment acc. to IEC 60335-1 (flame < 2 s)	
² acc. to IEC 60664/DIN EN 60664, CTI UL classification acc. to ANSI/UL 746A	
³	

2,5 MSF 2,5 MSFQ	
Réglette à broches Minimodul™, droite, avec languette de verrouillage 2,5 MSF: contacts à souder sur une rangée 2,5 MSFQ: contacts à souder sur deux rangées espacées	
1. Température d'utilisation	-40 °C/+120 °C ¹
2. Matériaux	
Corps isolant ²	PA GF, V0 suivant UL 94
Contact à broche	CuZn, sous-nickelé et étamé
3. Caractéristiques mécaniques	
Raccordement avec	connecteurs 2,5 MBX, 3114/3111, pontets de court-circuit 2,54 MKB
4. Caractéristiques électriques (à T_{amb} 20 °C)	
Courant assigné	5 A à T _{amb} 60 °C
Tension assignée ³	160 V AC
Groupe de matériau ³	IIIa (IEC)/2 (UL) (CTI ≥ 250)
Distance d'isolement	1,9 mm
Ligne de fuite	1,9 mm
Résistance d'isolement	> 1 GΩ
¹ température limite supérieure (corps isolant) RTI (électr.) suivant UL Yellow Card	
² composant résistant à fil incandescent (GWT 750 °C), essai suivant CEI 60695-2-11, évaluation suivant CEI 60335-1 (flamme < 2 s)	
³ suivant CEI 60664/DIN EN 60664, classification CTI UL suivant ANSI/UL 746A	

Bestellbezeichnung Designation Désignation	Polzahl Poles Pôles	Verpackungseinheit Package unit Unité d'emballage	Abmessungen Dimensions Dimensions			
			A (mm)	B (mm)	C (mm)	D (mm)
2,5 MSF 02 (3114)	*C 2	250	7,9	5,9	4,3	2,5
2,5 MSF 02	2	250	9,7	7,7	5,5	2,5
2,5 MSF 03	3	250	12,2	10,2	8,0	5,0
2,5 MSF 04	4	250	14,7	12,7	10,5	7,5
2,5 MSF 05	5	250	17,2	15,2	13,0	10,0
2,5 MSF 06	6	250	19,7	17,7	15,5	12,5
2,5 MSF 07	7	250	22,2	20,2	18,0	15,0
2,5 MSF 08	8	250	24,7	22,7	20,5	17,5
2,5 MSF 09	9	250	27,2	25,2	23,0	20,0
2,5 MSF 10	10	250	29,7	27,7	25,5	22,5
2,5 MSF 11	11	250	32,2	30,2	28,0	25,0
2,5 MSF 12	12	250	34,7	32,7	30,5	27,5
2,5 MSF 13	13	250	37,2	35,2	33,0	30,0
2,5 MSF 14	14	250	39,7	37,7	35,5	32,5
2,5 MSF 15	15	250	42,2	40,2	38,0	35,0
2,5 MSF 16	16	250	44,7	42,7	40,5	37,5
2,5 MSF 17	17	250	47,2	45,2	43,0	40,0
2,5 MSF 18	18	250	49,7	47,7	45,5	42,5
2,5 MSF 19	19	200	52,2	50,2	48,0	45,0
2,5 MSF 20	20	200	54,7	52,7	50,5	47,5
2,5 MSFQ 02 (3114)	*C 2	250	7,9	5,9	4,3	2,5
2,5 MSFQ 02	2	250	9,7	7,7	5,5	2,5
2,5 MSFQ 03	3	250	12,2	10,2	8,0	5,0
2,5 MSFQ 04	4	250	14,7	12,7	10,5	7,5
2,5 MSFQ 05	5	250	17,2	15,2	13,0	10,0
2,5 MSFQ 06	6	250	19,7	17,7	15,5	12,5
2,5 MSFQ 07	7	250	22,2	20,2	18,0	15,0
2,5 MSFQ 08	8	250	24,7	22,7	20,5	17,5
2,5 MSFQ 09	9	250	27,2	25,2	23,0	20,0
2,5 MSFQ 10	10	250	29,7	27,7	25,5	22,5
2,5 MSFQ 11	11	250	32,2	30,2	28,0	25,0
2,5 MSFQ 12	12	250	34,7	32,7	30,5	27,5
2,5 MSFQ 13	13	250	37,2	35,2	33,0	30,0
2,5 MSFQ 14	14	250	39,7	37,7	35,5	32,5
2,5 MSFQ 15	15	250	42,2	40,2	38,0	35,0
2,5 MSFQ 16	16	250	44,7	42,7	40,5	37,5
2,5 MSFQ 17	17	250	47,2	45,2	43,0	40,0
2,5 MSFQ 18	18	250	49,7	47,7	45,5	42,5
2,5 MSFQ 19	19	200	52,2	50,2	48,0	45,0
2,5 MSFQ 20	20	200	54,7	52,7	50,5	47,5

Verpackung: lose im Karton
 Packaging: in bulk, in a cardboard box
 Emballage: en vrac, dans un carton

X-ON Electronics

Largest Supplier of Electrical and Electronic Components

Click to view similar products for [Headers & Wire Housings](#) category:

Click to view products by [Lumberg](#) manufacturer:

Other Similar products are found below :

[95000-104TRLF](#) [10135584-644402LF](#) [DF62W-EP2022PCA](#) [95000-106TRLF](#) [DF62W-2022SCA](#) [DF62W-EP2022PC](#) [2203348](#) [DF62W-2022SC](#) [1084018](#) [1029039](#) [1084017](#) [802-10-012-10-002000](#) [1112640](#) [1112639](#) [891-007-9SS-BST1T](#) [000-34000](#) [0008550134](#) [0009482033](#) [0009507031](#) [57102-F02-18ULF](#) [57102-S06-03LF](#) [57202-S52-04LF](#) [PCN6-15S-2.5E](#) [0039019024](#) [58102-G61-06LF](#) [582553-1](#) [0009485154](#) [0009508121](#) [0022285053](#) [0050291907](#) [018731A](#) [LY20-4P-DT1-P1E-BR](#) [02.125.8002.8](#) [60101931](#) [60598-1 \(Cut Strip\)](#) [M1625-3R/100](#) [61062-3](#) [61082-181009](#) [CSU011177004](#) [636-1427](#) [638009-1](#) [641938-9](#) [641991-4](#) [644168-1](#) [644827-2](#) [647662-1](#) [65039-019ELF](#) [65692-001LF](#) [65781-018](#) [65781-047](#)