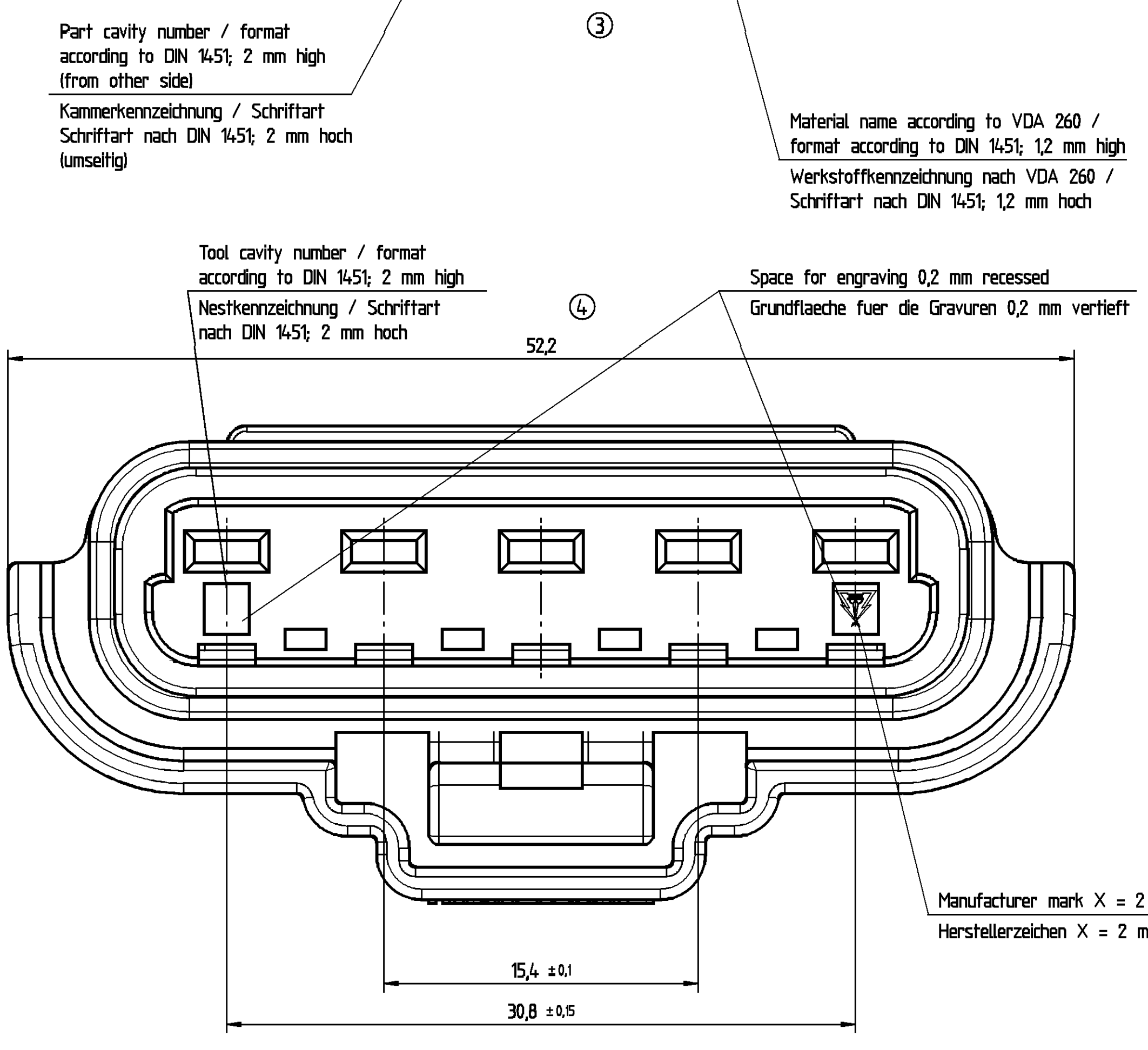
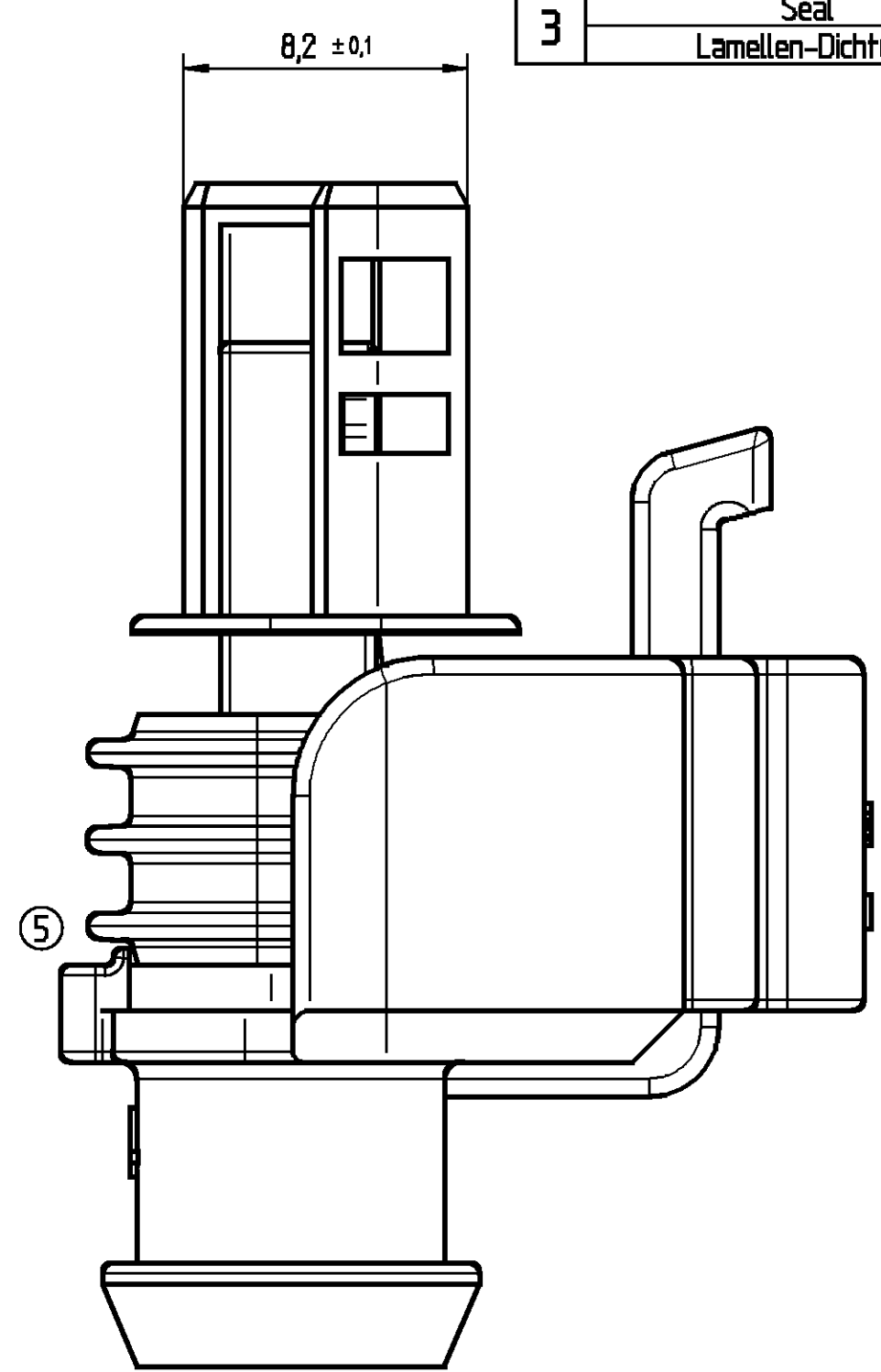
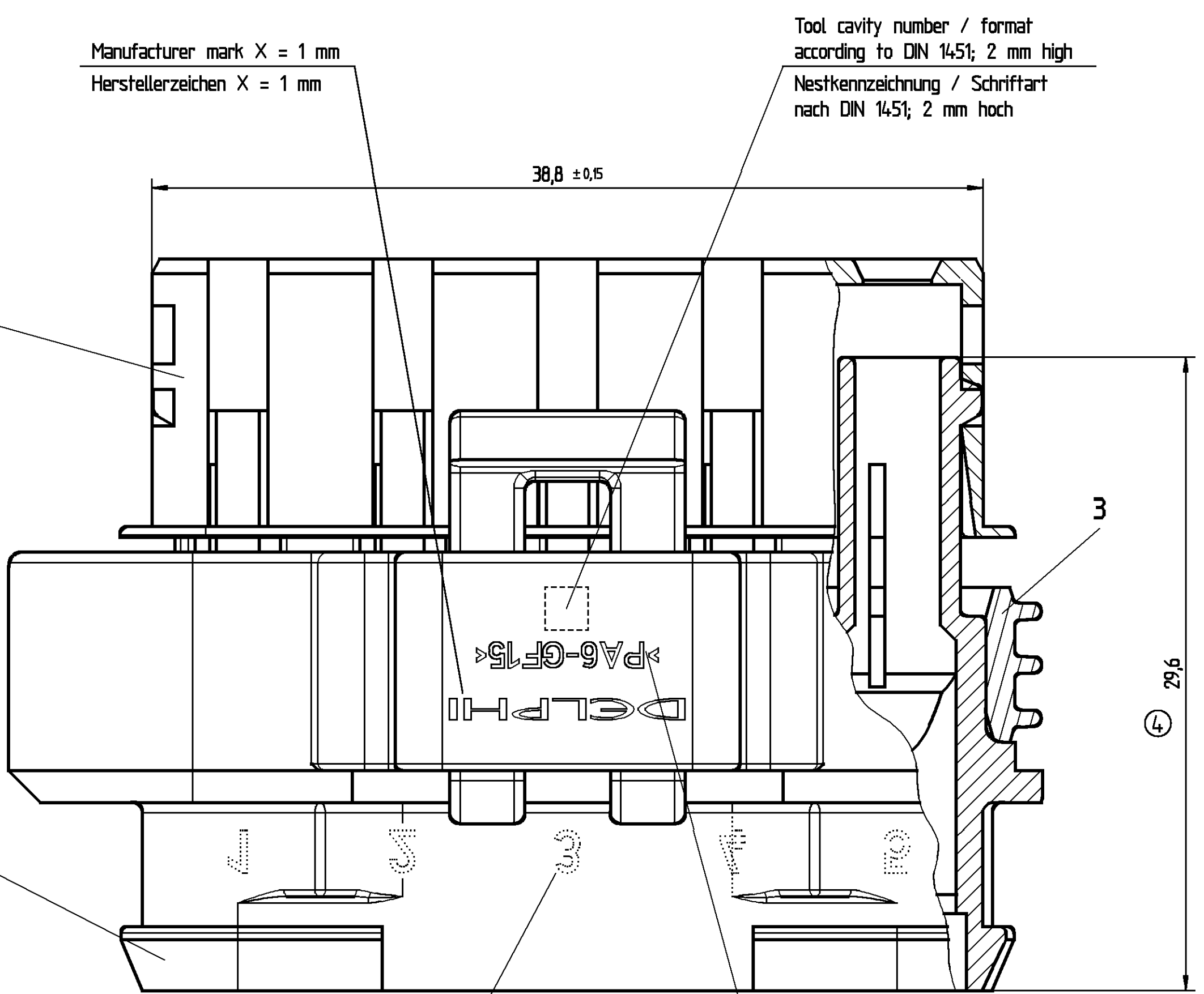
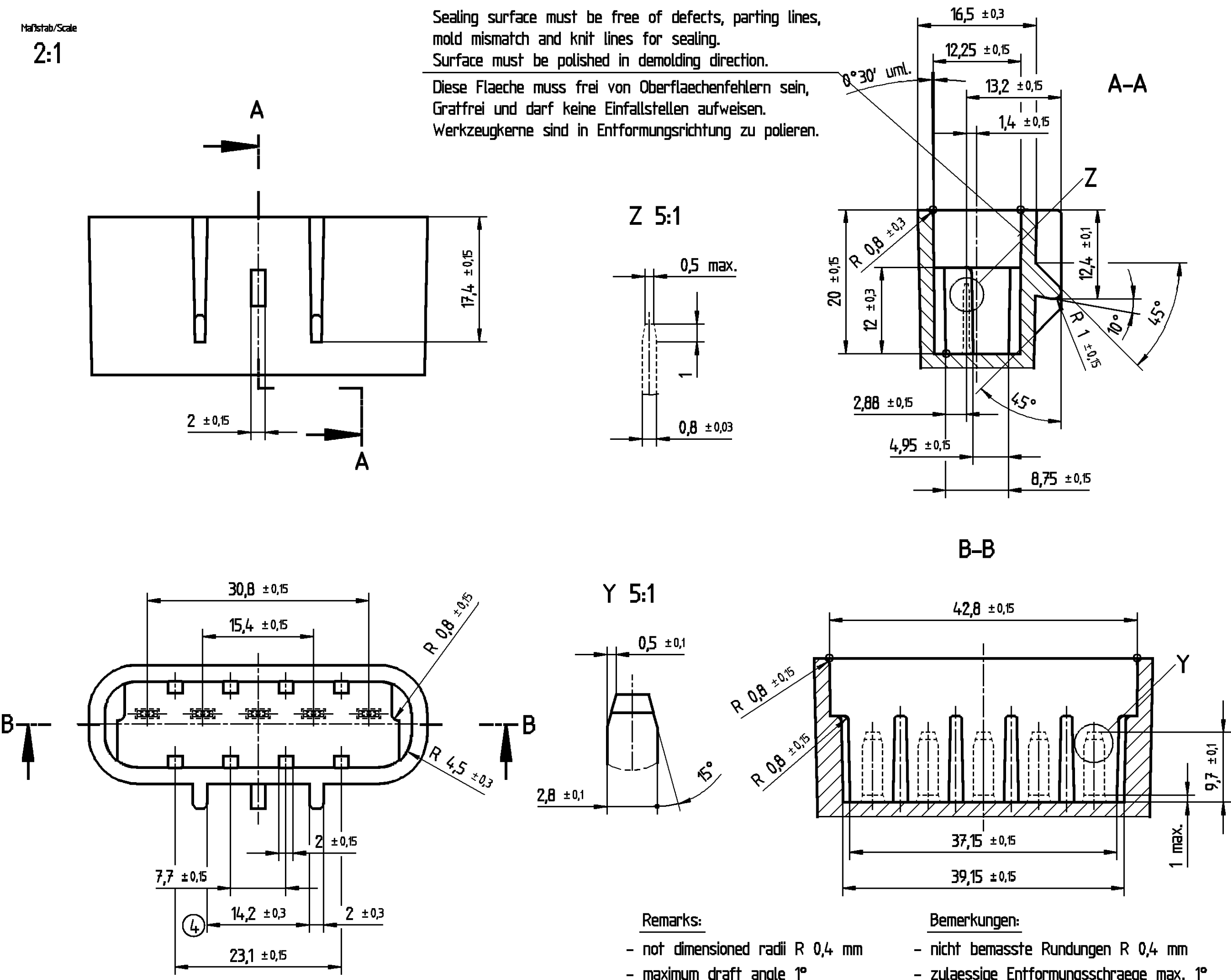


Pos.	Titel Benennung	Part- ID-Nr.:	Part- REV	Date Datum	Amount Anzahl	Customer No. Kundennummer	Material Werkstoff	Notes Bemerkung
1	Receptacle housing 5 way	15342484	05	07.08.01				Pos 1, 2, 3 assembled
	Flachsteckhuelsengehaeuse 5 pol.	406 735						Pos 1, 2, 3 montiert
2	Secondary lock 5 way	10719368			1		PA6 GF15 BLK	shipment only assembled
	Verriegelungskappe 5 pol.	405 414						nur montiert lieferbar
3	Seal	15342471			1		PA6 GF15 YEL	shipment only assembled
	Lamellen-Dichtung	400 380					SI GRN	nur montiert lieferbar

Feld Zone	DWG Status REV / NP	Änderung / Revision	Datum Date	Name	Geprüft Checked



mating device / passende Aufnahmedarstellung :



- Remarks:
- maximum draft angle 0°30'
 - letters and engravings 0,2 mm raised
 - mating terminal: Global-Terminal 280 sealed
- Bemerkungen:
- zulaessige Entformungsschraege max. 0°30'
 - Schriften und Gravuren 0,2 mm erhaben
 - passendes Kontaktteil: Flachsteckhuelse Global-Terminal 280 gedichtet

Toleranzgruppe nach DIN 16 901	Nennmaßbereich							
	über bis	0 3	10 22	40 70	120 200	250 400	500 800	1000 1900
± 0,20	± 0,25	± 0,30	± 0,40	± 0,50	± 0,70	± 1,00	± 1,50	± 2,00

Pos.	Änderung / Revision	Datum	Name	Geprüft
H5 05 AB	Part-No.: 10719368 war 10719367 (Schreibfehler)	18.07.02	Thof. Schaffl.	
H4 05 AA	Werkstoff SI GN war BU (Schreibfehler)	08.07.02	Thof. Schaffl.	
F8 05	Rippe hinzu (bei Part-No.: 15342483)	07.08.01	A/Fruha Schaffl.	
A7 04 AA	Maße 14,2 ± 0,3 war 37,3 ± 0,3	23.04.01	Schaffl./Lübsto.	
C10/F8 04	Maße 52,2 und 29,6 hinzu	19.01.00	Schaffl./Lübsto.	
E10/F5 03	Maße 41,7 ; 41,8 ; 27,1 entfernt	19.01.00	Schaffl./Lübsto.	
02	Zeichnung auf UG neu erstellt; Bemerk. in Englisch hinzu; Part-No.'s hinzu	30.07.99	U/Gaf. Schaffl.	
A12 01	Bemerkungen in Englisch hinzu	22.04.98	K/Guff. Schaffl.	

Scale: 1:1

UNIVERSALGRAPHICS

DELPHI
Automotive Systems
D - 42697 Wuppertal

Teil Nr. / Part No.:	ID 406 735	Werkstoff / Material:	siehe Tabelle / see chart
Freimaß: DIN 16901 / Ausgabe 1982	Benennung/Title:	Flachsteckhuelsengehaeuse 5 pol. mit Verriegelungskappe und Dichtung (GT 280) Receptacle housing 5 way (GT 280)	
Werkstoffkennzeichen nach DIN 6784:	Zeichnungs-Druckgröße:	Titel Platz:	Blatt - von / Page - von / from
	6 3 0 5 . 1 14 4 0 0 0 . 0 1 . 0 1		
Erstellung der Originalzeichnung EPH / Original design:	Part - No.:	15342484	
Datum: 26.03.1998 / Name: K/Guff./Schaffl.		Form: A1	

Archives: 811.02

DELPHI Automotive Systems

DELPHI