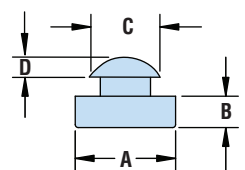


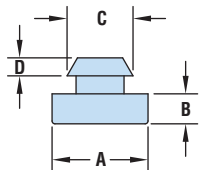


Heyco® Rubber Push-In Bumpers

PANEL DIMENSIONS				PART NO.	DESCRIPTION	MATERIAL	PART DIMENSIONS								TYPE
Mounting Hole Dia.		Maximum Thickness					A	B	C	D	A	B	C	D	
in.	mm.	in.	mm.	Black				in.	mm.	in.	mm.	in.	mm.		



TYPE F1

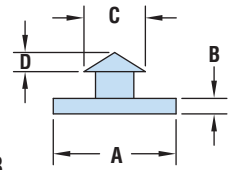


TYPE F2

.156	4,0	.03	0,8	G2004	RGB 156-375-3	SBR	.38	9,5	.09	2,4	.22	5,5	.11	2,8	F1
.187	4,7	.06	1,6	G2012	RGB 187-375-4	SBR	.38	9,5	.13	3,2	.25	6,4	.13	3,2	F2
				G2013	RGB 187-500-3	Nitrile	.50	12,7	.09	2,4	.25	6,4	.19	4,7	
.250	6,4	.05	1,3	G2021	RGB 250-562-12	SBR	.56	14,3	.38	9,5	.34	8,6	.27	6,7	F2
				G2022	RGB 250-375-4	SBR	.38	9,5	.13	3,2	.31	7,9	.06	1,6	
		.06	1,6	G2023	RGB 250-375-4R*		SBR	.38	9,5	.13	3,2	.31	7,9	.06	1,6
				G2024	RGB 250-500-5	SBR		.50	12,7	.16	4,0	.31	7,9	.13	3,2
		.13	3,2	G2025	RGB 250-500-8	SBR	.50	12,7	.25	6,4	.31	7,9	.13	3,2	F1
				G2026	RGB 250-406-7	Nitrile	.41	10,3	.22	5,5	.34	8,7	.06	1,6	F2
.13	3,2	G2027	RGB 250-562-4	SBR	.56	14,3	.13	3,2	.34	8,7	.13	3,2	F1		
		G2029	RGB 281-500-2	Nitrile	.50	12,7	.06	1,6	.38	9,5	.16	4,0	F2		
.281	7,1	.05	1,2	G2030	RGB 281-500-4	SBR	.50	12,7	.13	3,2	.38	9,5	.16	4,0	F2
				G2031	RGB 281-562-4	SBR	.56	14,3	.13	3,2	.38	9,5	.16	4,0	F1
		.08	2,0	G2032	RGB 281-625-11	SBR	.63	15,9	.34	8,7	.44	11,1	.17	4,3	
.312	7,9	.05	1,2	G2034	RGB 312-1250-3	SBR	1,25	28,6	.09	2,4	.44	11,1	.08	2,0	F2
				G2036	RGB 312-875-4	SBR	.88	22,2	.13	3,2	.50	12,7	.06	1,6	
		.08	2,0	G2044	RGB 500-1000-10	SBR	1,00	25,4	.31	7,9	.69	17,4	.19	4,7	F1

Standard color black.

*Part number G2023 has a round insertion head.



TYPE F3

.180	4,6	.11	2,8	G2007	RGB 180-500-2	SBR	.50	12,7	.06	1,5	.25	6,4	.08	2,0	F3
.187	4,7	.05	1,3	G2010	RGB 187-312-4	SBR	.31	7,9	.13	3,2	.25	6,4	.09	2,4	
				G2011	RGB 187-375-8	SBR	.38	9,5	.25	6,4	.25	6,4	.09	2,4	
		.08	2,0	G2014	RGB 187-338-6*	SBR	.34	8,6	.17	4,4	.25	6,4	.30	7,5	
.250	6,4	.05	1,2	G2019	RGB 250-437-6	SBR	.44	11,1	.19	4,7	.31	7,9	.13	3,2	
.312	7,9	.09	2,4	G2037	RGB 312-625-8	SBR	.63	15,9	.25	6,4	.38	9,5			

Standard color black.

*Part number G2014 has a hollow core head.



Quick Specs

Material: SBR or Nitrile
 Temperature Range: -40°F (-40°C) to 221°F (105°C)