

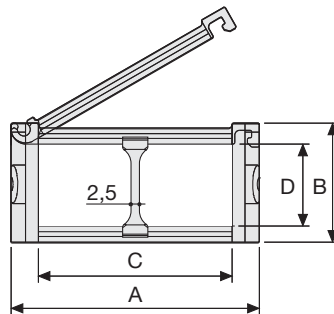
# Serie Protection

## 325PI

### Catena portacavi in nylon

#### Passaggio utile (D) 25 mm

Catena a maglia unica  
 Abbinata alla canalina di scorrimento  
 questa catena è particolarmente  
 indicata per corse lunghe.  
 Coperchietto apribile sull'interno raggio  
 Possibili suddivisioni interne.



#### Separatore

- Sfuso	Cod. S325L
- Montato	Cod. S325LMC

#### Caratteristiche tecniche in autoportanza

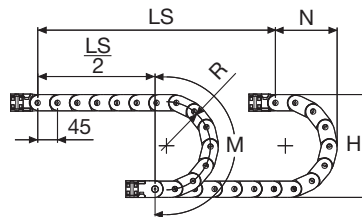
Velocità	10 m/s
Accelerazione	50 m/s <sup>2</sup>

Per velocità e accelerazioni diverse consultare il nostro ufficio tecnico.

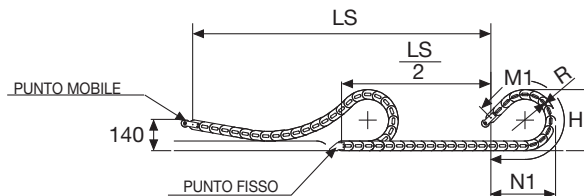
A	B	C	D	R	Peso/m	Catena
mm	mm	mm	mm	mm	kg	Codice
57	38	40	25	075-100-125-150	1,15	325PI040□□□*
77	38	60	25	075-100-125-150	1,30	325PI060□□□*
93	38	76	25	075-100-125-150	1,40	325PI076□□□*
120	38	103	25	075-100-125-150	1,70	325PI103□□□*

\*Completare il codice inserendo il valore del raggio (R): Es. 325PI040 □ □ □ □

Per applicazioni sliding, le caratteristiche tecniche possono variare a seconda del peso aggiunto, frequenza e ambiente di lavoro.



R	H	N	M	N1	M1
mm	mm	mm	mm	mm	mm
075	188	140	325	185	420
100	238	165	405	275	635
125	288	190	485	360	855
150	338	215	565	445	1075



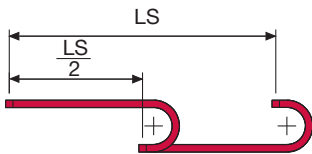
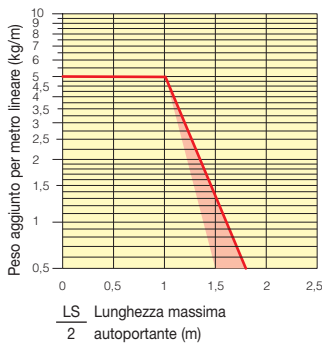
La lunghezza della catena (L) corrisponde a metà corsa ( $\frac{LS}{2}$ ) più la lunghezza dell'arco (M) o (M1)

$$L = \frac{LS}{2} + M \text{ o } M1$$



### Diagramma di autoportanza

Lunghezza massima autoportante ( $\frac{LS}{2}$ ) in relazione al peso dei cavi e dei tubi contenuti per metro lineare.



La zona evidenziata in rosso nell'area del diagramma tiene conto della diversità di peso tra le varie larghezze di catena.

Per applicazioni con  $\frac{LS}{2}$  e pesi non compresi nell'area del diagramma di autoportanza, verificare l'eventuale uso di rulli di sostegno (vedi pag. 30).

### Attacchi terminali

Il Kit degli attacchi permette il fissaggio delle due estremità della catena all'impianto. A richiesta è disponibile completo di pettini fissacavo.

#### Versione in nylon

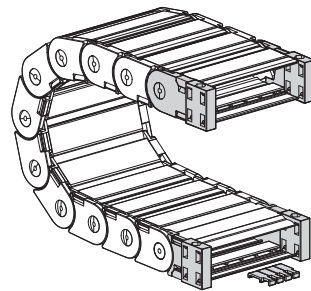


Fig. A Fissaggio della catena esterno/interno raggio. (Fig A)

#### Versione in acciaio zincato ad aggancio rapido\*\*\*

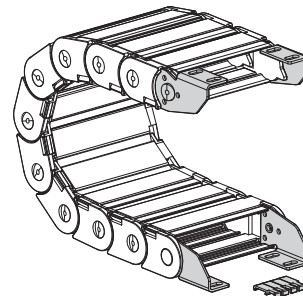
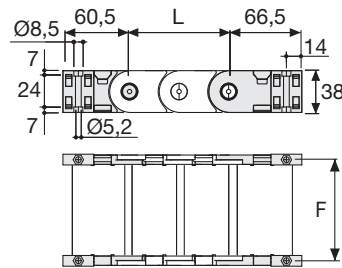


Fig. B Fissaggio della catena sull'esterno o interno raggio. (Fig B)



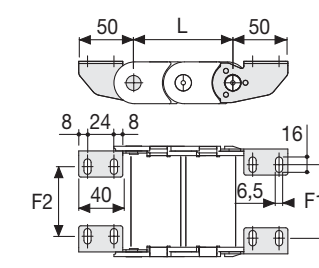
Catena tipo	F mm
325PI...040	51
325PI...060	71
325PI...076	87
325PI...103	114

### Codici attacchi terminali in nylon

Kit montato a catena	Kit
Catena tipo	Kit attacchi
325PI...	AN325P □□□*KM

Kit sfuso	Kit
Catena tipo	Kit attacchi
325PI...	AN325P □□□*K

Kit pettine fissacavo	Codice
Montato	CFC325L □□□*KM
Sfuso	CFC325L □□□*K



Catena tipo	F2 mm	F1 mm
325PI...040	22	25,5
325PI...060	42	45,5
325PI...076	58	61,5
325PI...103	85	88,5

### Codici attacchi terminali in acciaio zincato

Kit sfuso	Kit
Catena tipo	Kit attacchi
325PI...	A325LK

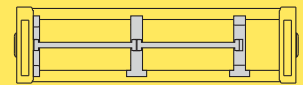
Kit pettine fissacavo	Codice
Montato	CFC325L □□□*KM
Sfuso	CFC325L □□□*K

\* Larghezza interna (C)  
\*\*\* Disponibili a richiesta in acciaio inox

### Serie Protection

## 325PI

Catena portacavi in nylon



Separazione orizzontale Per la scelta dei separatori vedi pag. 188



Disponibile anche per corse lunghe. Per la scelta della canalina guida di scorrimento vedi pag. 56

Per ulteriori informazioni consultare l'ufficio tecnico Brevetti Stendalto