

積層バンドパスフィルタ

2.4GHz W-LAN/Bluetooth用

DEAシリーズ

Type:	DEA252450BT-2080B2 (2.5×2.0×0.9mm)
	DEA252450BT-2024C2 (2.5×2.0×0.9mm)
	DEA252450BT-2024C5 (2.5×2.0×1.0mm max.)
	DEA252400BT-2030A1 (2.5×2.0×1.0mm max.)
	DEA252450BT-2024D4 (2.5×2.0×1.0mm max.)
	DEA252450BT-2027A1 (2.5×2.0×1.0mm max.)
	DEA252450BT-2031A1 (2.5×2.0×1.0mm max.)
	DEA252450BT-2063C1 (2.5×2.0×1.0mm max.)
	DEA252450BT-2109C3 (2.5×2.0×1.0mm max.)
	DEA252450BT-2037C1 (2.5×2.0×1.5mm max.)

Issue date: December 2011

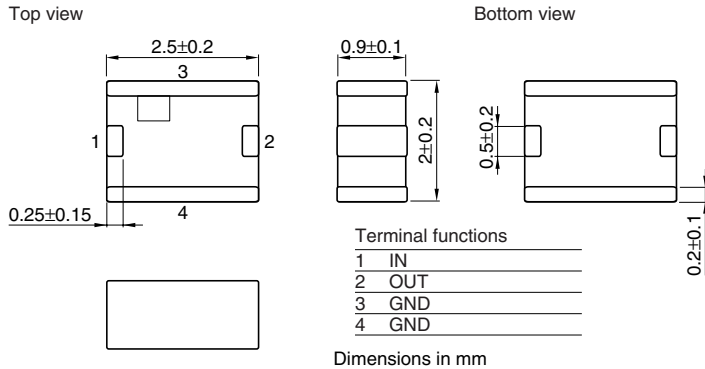
- 製品をより正しく、安全にご使用いただくために、さらに詳細な特性・仕様をご確認いただける納入仕様書をぜひご請求ください。
- 記載内容は、改良その他により予告なく変更する場合がありますので、あらかじめご了承ください。
- RoHS指令対応：EU Directive 2002/95/ECにもとづき、免除された用途を除いて、鉛、カドミウム、水銀、六価クロム、および特定臭素系難燃剤のPBB、PBDEを使用していないことを表します。

積層チップバンドパスフィルタ Bluetooth & 2.4GHz W-LAN用

RoHS指令対応製品

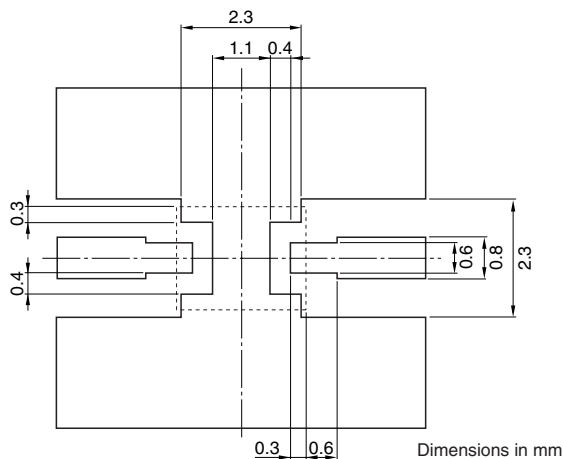
DEA シリーズ DEA252450BT-2080B2

形状・寸法



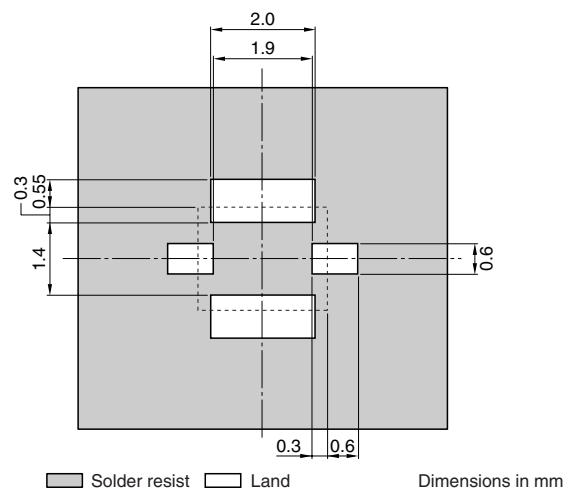
推奨ランドパターン

ランド



Line width be designed to match 50Ω characteristic impedance depending on PCB material and thickness.

ソルダーレジスト



電気的特性

項目			最小値	代表値	最大値
挿入損失	[2400 to 2500MHz]	(dB)	—	1.56	2.0
リターンロス	[2400 to 2500MHz]	(dB)	10.0	24.4	—
減衰量	[824 to 849MHz]	(dB)	52.0	54.8	—
	[869 to 894MHz]	(dB)	52.0	54.8	—
	[894 to 915MHz]	(dB)	52.0	54.1	—
	[925 to 960MHz]	(dB)	52.0	54.1	—
	[1570 to 1580MHz]	(dB)	54.0	58.2	—
	[1710 to 1785MHz]	(dB)	54.0	68.0	—
	[1805 to 1850MHz]	(dB)	54.0	69.2	—
	[1850 to 1910MHz]	(dB)	54.0	68.4	—
	[1930 to 1990MHz]	(dB)	48.0	51.7	—
	[2100MHz]	(dB)	25.0	32.8	—
温度範囲	[4800 to 5000MHz]	(dB)	40.0	52.1	—
	[7200 to 7500MHz]	(dB)	21.0	32.7	—
動作時	動作時	(°C)	−40	—	+85
	保存時	(°C)	−40	—	+85

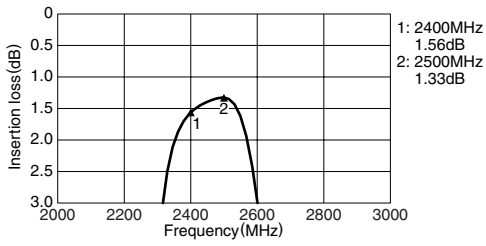
・ Ta: +25°C

●RoHS 指令対応：EU Directive 2002/95/EC にもとづき、免除された用途を除いて、鉛、カドミウム、水銀、六価クロム、および特定臭素系難燃剤のPBB、PBDEを使用していないことを表します。

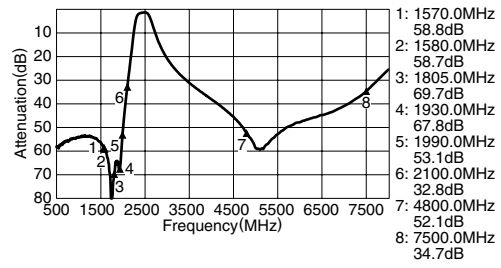
⚠ 製品をより正しく、安全にご使用いただくために、さらに詳細な特性・仕様をご確認いただける納入仕様書をぜひご請求ください。
記載内容は、改良その他により予告なく変更する場合がありますので、あらかじめご了承ください。

周波数特性

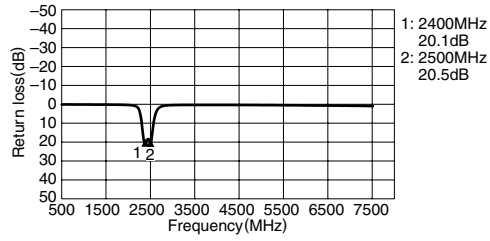
挿入損失



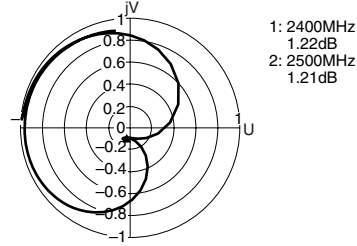
減衰量



リターンロス



VSWR

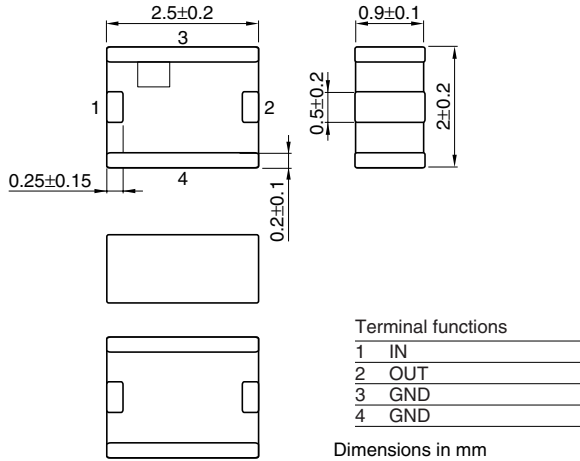


積層チップバンドパスフィルタ Bluetooth & 2.4GHz W-LAN用

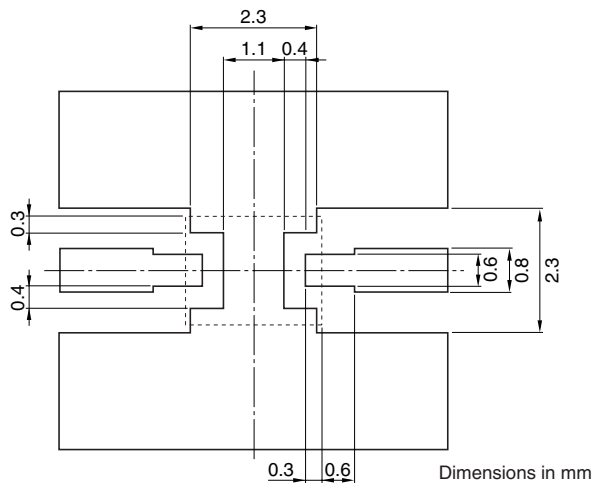
RoHS指令対応製品

DEA シリーズ DEA252450BT-2024C2

形状・寸法

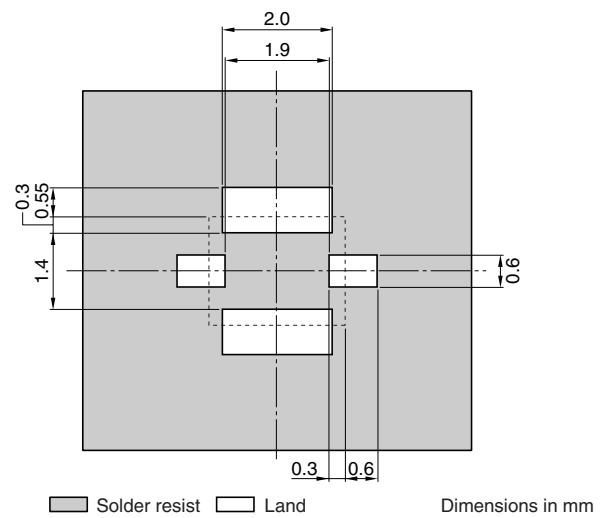


推奨ランドパターン ランド



Line width be designed to match 50Ω characteristic impedance depending on PCB material and thickness.

ソルダーレジスト



電気的特性

項目			最小値	代表値	最大値
挿入損失	[2400 to 2800MHz]	(dB)	—	—	3.0
リターンロス	[2400 to 2800MHz]	(dB)	10.0	—	—
減衰量	[880 to 960MHz]	(dB)	50.0	—	—
	[1565 to 1585MHz]	(dB)	50.0	—	—
	[1710 to 1880MHz]	(dB)	48.0	—	—
	[1930 to 1990MHz]	(dB)	48.0	—	—
	[2110 to 2170MHz]	(dB)	22.0	—	—
温度範囲	動作時	(°C)	-40	—	+85
	保存時	(°C)	-40	—	+85

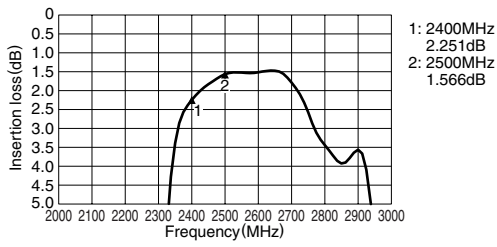
・ Ta:+25°C

●RoHS 指令対応：EU Directive 2002/95/EC にもとづき、免除された用途を除いて、鉛、カドミウム、水銀、六価クロム、および特定臭素系難燃剤のPBB、PBDEを使用していないことを表します。

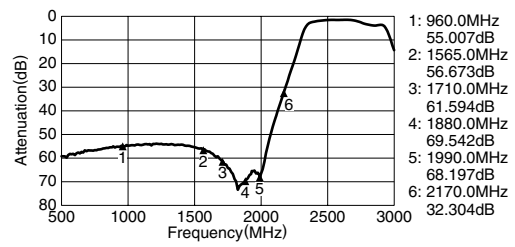
⚠ 製品をより正しく、安全にご使用いただくために、さらに詳細な特性・仕様をご確認いただける納入仕様書をぜひご請求ください。
記載内容は、改良その他により予告なく変更する場合がありますので、あらかじめご了承ください。

周波数特性

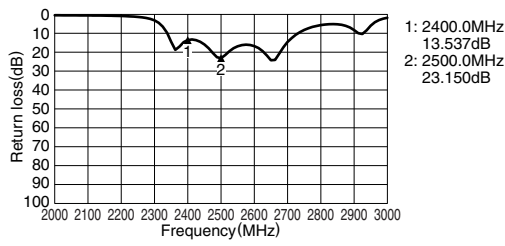
挿入損失



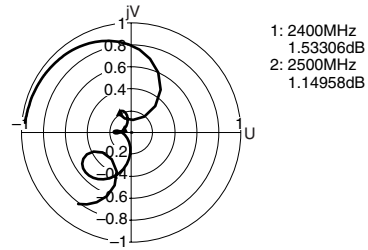
減衰量



リターンロス



VSWR

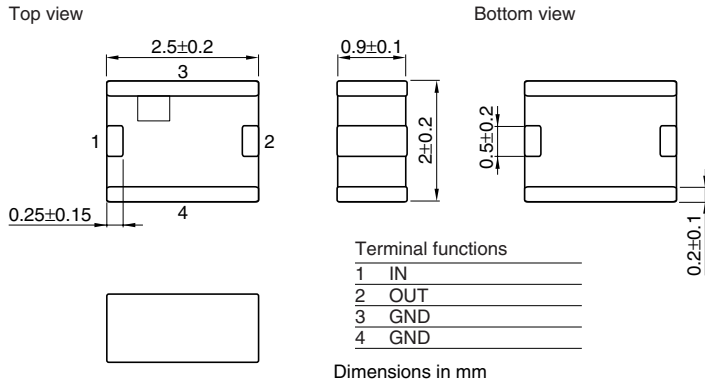


積層チップバンドパスフィルタ Bluetooth & 2.4GHz W-LAN用

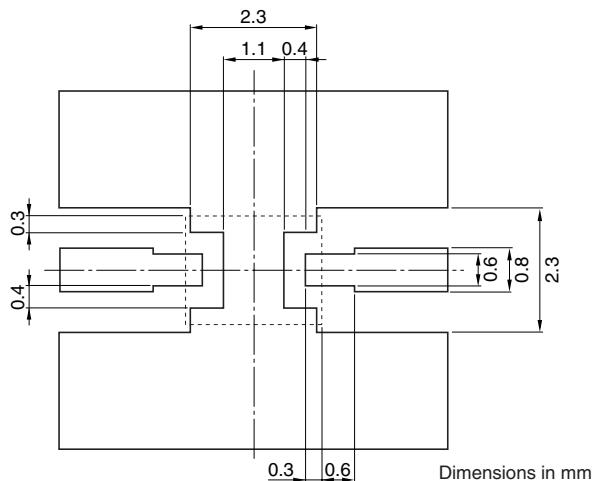
RoHS指令対応製品

DEA シリーズ DEA252450BT-2024C5

形状・寸法

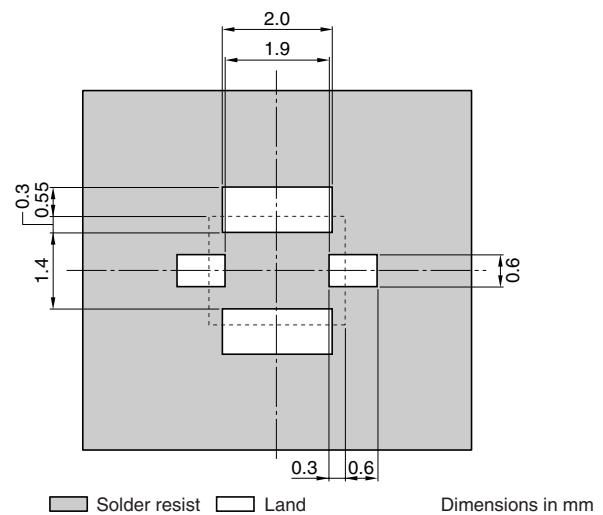


推奨ランドパターン ランド



Line width be designed to match 50Ω characteristic impedance depending on PCB material and thickness.

ソルダーレジスト



電気的特性

項目			最小値	代表値	最大値
周波数範囲	[2450MHz]		—	—	
挿入損失	[2400 to 2500MHz]	(dB)	—	—	2.1
リターンロス	[2400 to 2500MHz]	(dB)	10.0	—	—
	[880 to 915MHz]	(dB)	45.0	—	—
	[1710 to 1990MHz]	(dB)	48.0	—	—
減衰量	[2110 to 2170MHz]	(dB)	20.0	—	—
	[3000MHz]	(dB)	14.0	—	—
	[4800 to 5000MHz]	(dB)	30.0	—	—
温度範囲	動作時	(°C)	-40	—	+85
	保存時	(°C)	-40	—	+85

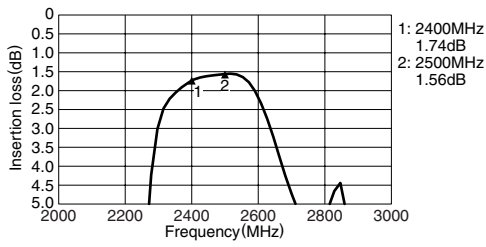
・ Ta: +25°C

●RoHS 指令対応：EU Directive 2002/95/EC にもとづき、免除された用途を除いて、鉛、カドミウム、水銀、六価クロム、および特定臭素系難燃剤のPBB、PBDEを使用していないことを表します。

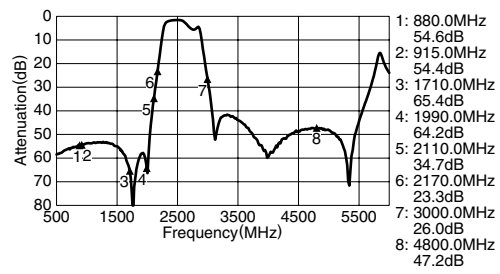
⚠ 製品をより正しく、安全にご使用いただくために、さらに詳細な特性・仕様をご確認いただける納入仕様書をぜひご請求ください。
記載内容は、改良その他により予告なく変更する場合がありますので、あらかじめご了承ください。

周波数特性

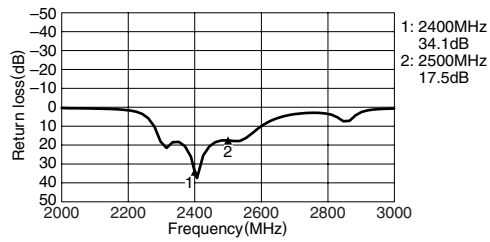
挿入損失



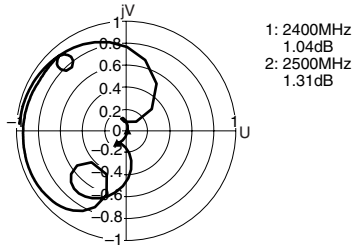
減衰量



リターンロス



VSWR

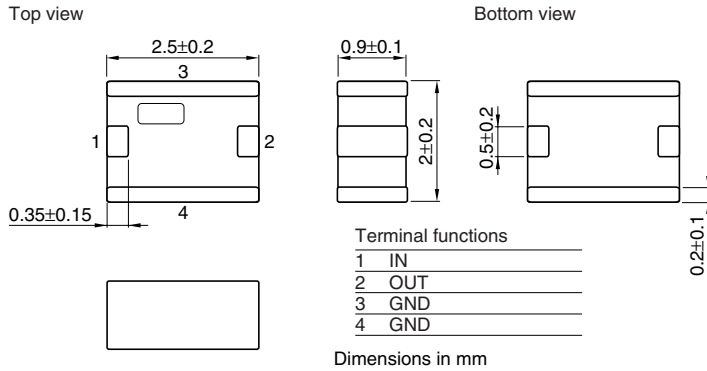


積層チップバンドパスフィルタ Bluetooth & 2.4GHz W-LAN用

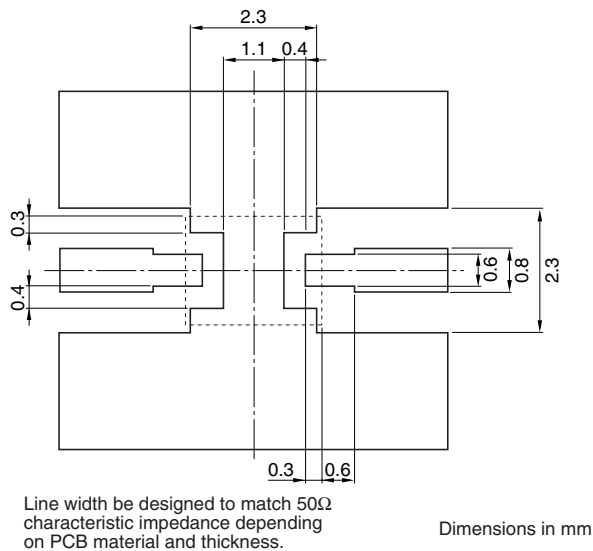
RoHS指令対応製品

DEA シリーズ DEA252400BT-2030A1

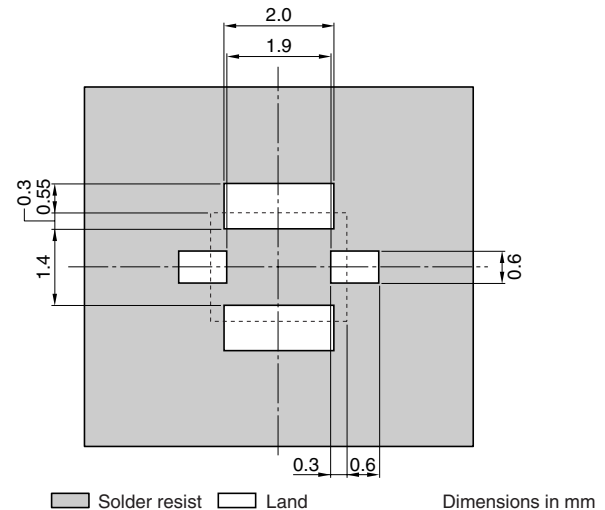
形状・寸法



推奨ランドパターン ランド



ソルダーレジスト



電気的特性

項目			最小値	代表値	最大値
挿入損失	[2300 to 2500MHz]	(dB)	—	—	1.4
リターンロス	[2300 to 2500MHz]	(dB)	10	—	—
減衰量	[880 to 915MHz]	(dB)	35	—	—
	[1710 to 1785MHz]	(dB)	35	—	—
	[1850 to 1910MHz]	(dB)	35	—	—
	[4800 to 5000MHz]	(dB)	30	—	—
温度範囲	動作時	(°C)	-40	—	+85
	保存時	(°C)	-40	—	+85

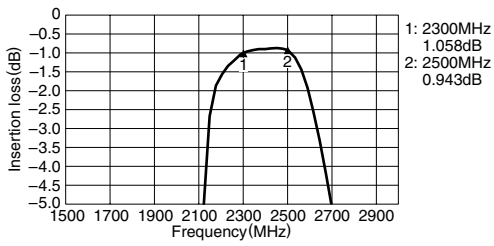
・ Ta: +25°C

●RoHS 指令対応：EU Directive 2002/95/EC にもとづき、免除された用途を除いて、鉛、カドミウム、水銀、六価クロム、および特定臭素系難燃剤のPBB、PBDEを使用していないことを表します。

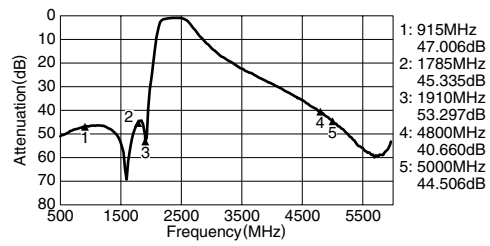
⚠ 製品をより正しく、安全にご使用いただくために、さらに詳細な特性・仕様をご確認いただける納入仕様書をぜひご請求ください。
記載内容は、改良その他により予告なく変更する場合がありますので、あらかじめご了承ください。

周波数特性

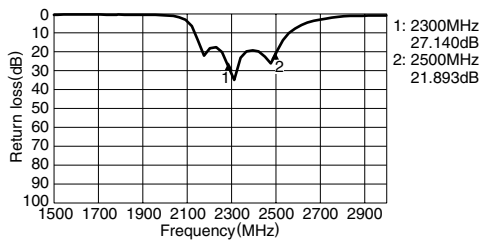
挿入損失



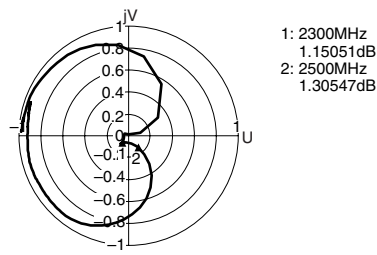
減衰量



リターンロス



VSWR

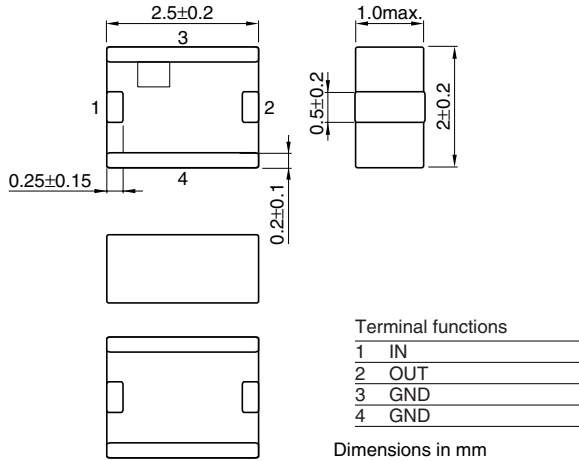


積層チップバンドパスフィルタ Bluetooth & 2.4GHz W-LAN用

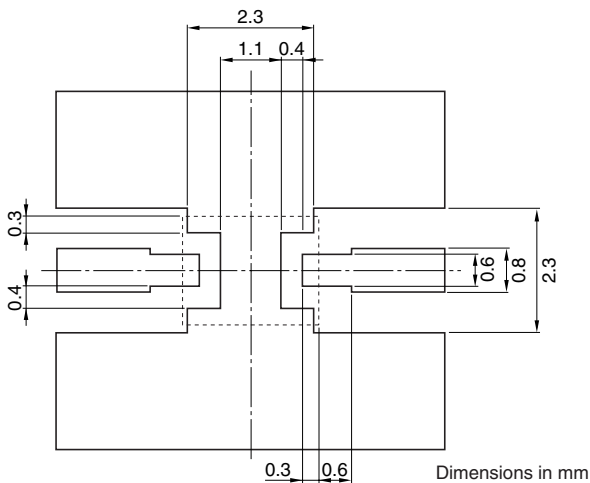
RoHS指令対応製品

DEA シリーズ DEA252450BT-2024D4

形状・寸法

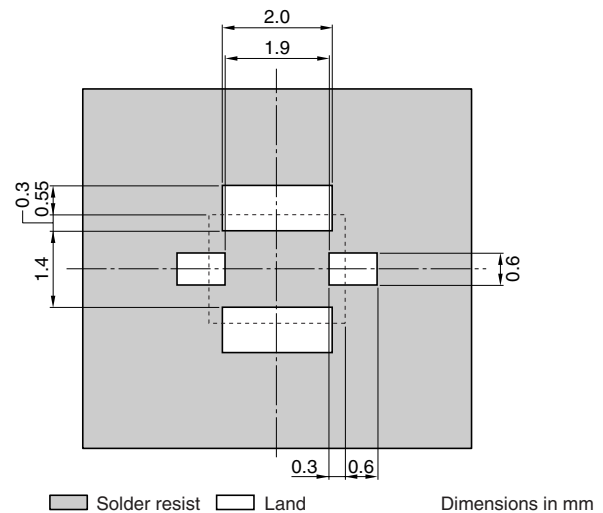


推奨ランドパターン ランド



Line width be designed to match 50Ω characteristic impedance depending on PCB material and thickness.

ソルダーレジスト



電気的特性

項目			最小値	代表値	最大値
挿入損失	[2400 to 2500MHz]	(dB)	—	2.23	3.0
リターンロス	[2400 to 2500MHz]	(dB)	10.0	18.2	—
減衰量	[880 to 960MHz]	(dB)	50.0	52.6	—
	[1565 to 1585MHz]	(dB)	50.0	55.2	—
	[1710 to 1880MHz]	(dB)	40.0	49.4	—
	[1930 to 1990MHz]	(dB)	40.0	42.9	—
	[2110 to 2170MHz]	(dB)	33.0	42.8	—
温度範囲	動作時	(°C)	-40	—	+85
	保存時	(°C)	-40	—	+85

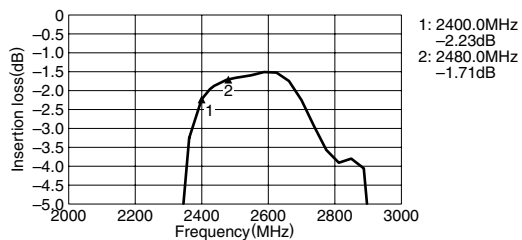
・ Ta: +25°C

●RoHS 指令対応：EU Directive 2002/95/EC にもとづき、免除された用途を除いて、鉛、カドミウム、水銀、六価クロム、および特定臭素系難燃剤のPBB、PBDEを使用していないことを表します。

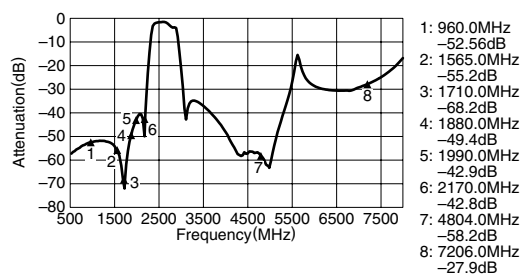
⚠ 製品をより正しく、安全にご使用いただくために、さらに詳細な特性・仕様をご確認いただける納入仕様書をぜひご請求ください。
記載内容は、改良その他により予告なく変更する場合がありますので、あらかじめご了承ください。

周波数特性

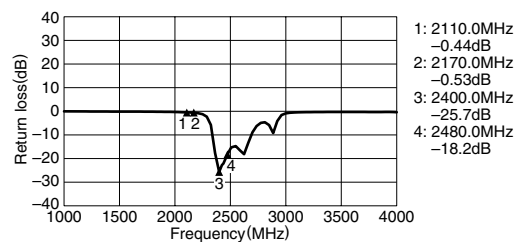
挿入損失



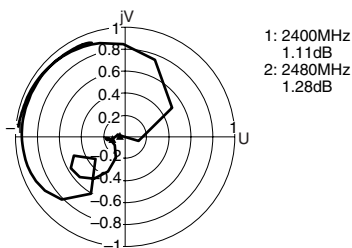
減衰量



リターンロス



VSWR

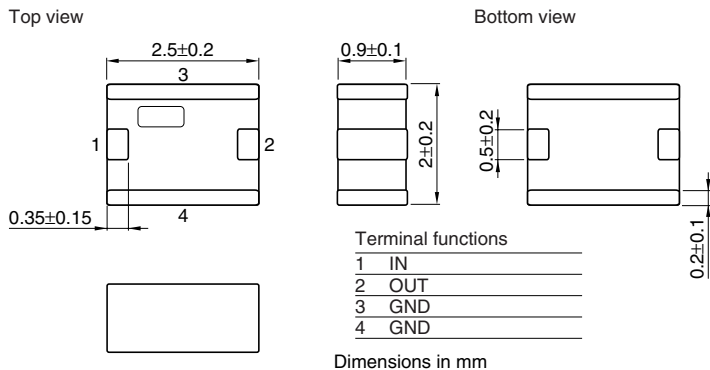


積層チップバンドパスフィルタ Bluetooth & 2.4GHz W-LAN用

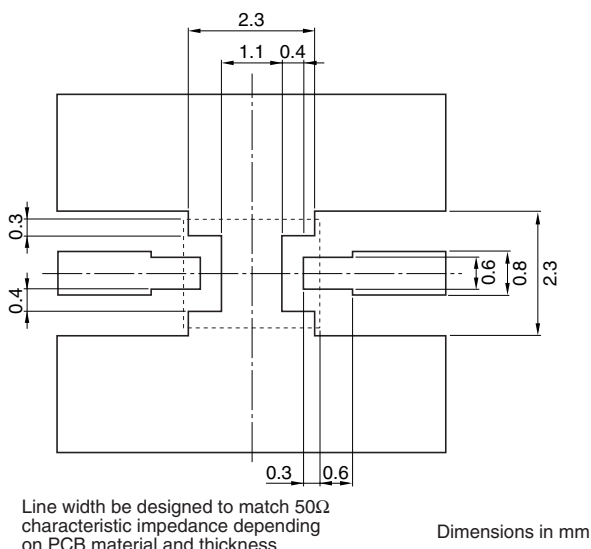
RoHS指令対応製品

DEA シリーズ DEA252450BT-2027A1

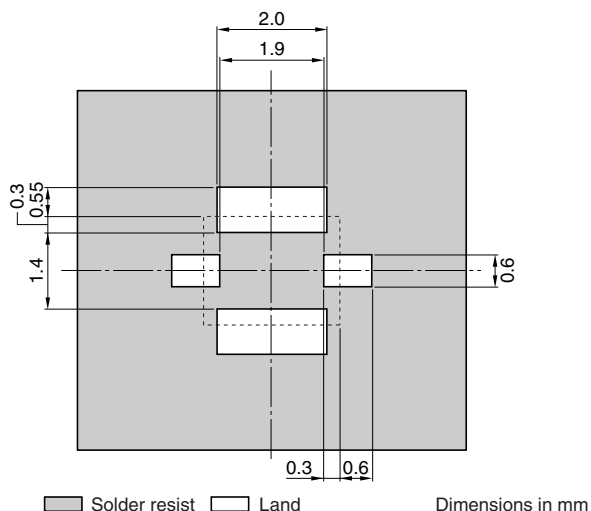
形状・寸法



推奨ランドパターン ランド



ソルダーレジスト



電気的特性

項目			最小値	代表値	最大値
挿入損失	[2400 to 2500MHz]	(dB)	—	—	1.2
リターンロス	[2400 to 2500MHz]	(dB)	10	—	—
減衰量	[880 to 915MHz]	(dB)	35	—	—
	[1710 to 1785MHz]	(dB)	35	—	—
	[1850 to 1910MHz]	(dB)	35	—	—
	[4800 to 5000MHz]	(dB)	30	—	—
温度範囲	動作時	(°C)	-40	—	+85
	保存時	(°C)	-40	—	+85

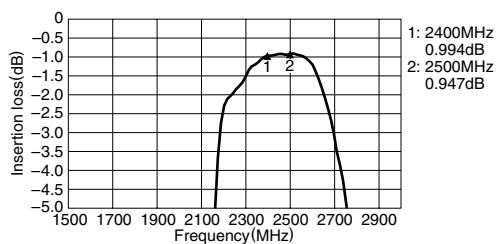
・ Ta:+25°C

●RoHS 指令対応：EU Directive 2002/95/EC にもとづき、免除された用途を除いて、鉛、カドミウム、水銀、六価クロム、および特定臭素系難燃剤のPBB、PBDEを使用していないことを表します。

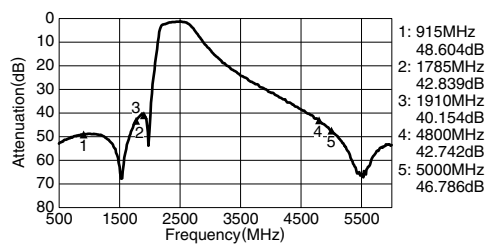
⚠ 製品をより正しく、安全にご使用いただくために、さらに詳細な特性・仕様をご確認いただける納入仕様書をぜひご請求ください。記載内容は、改良その他により予告なく変更する場合がありますので、あらかじめご了承ください。

周波数特性

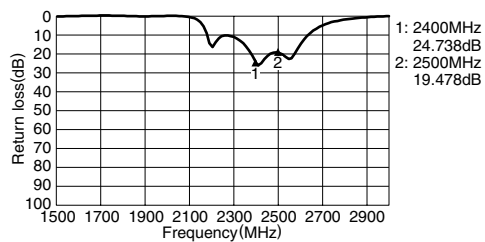
挿入損失



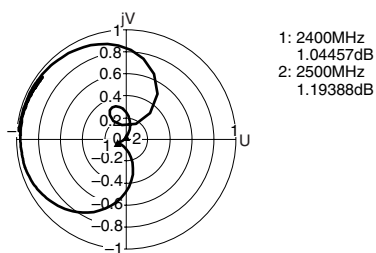
減衰量



リターンロス



VSWR

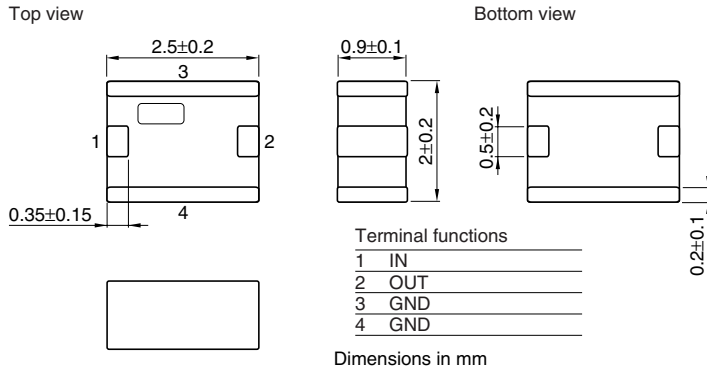


積層チップバンドパスフィルタ Bluetooth & 2.4GHz W-LAN用

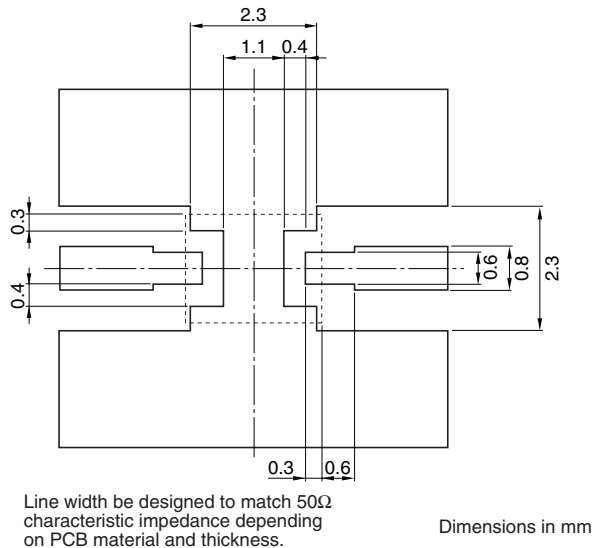
RoHS指令対応製品

DEA シリーズ DEA252450BT-2031A1

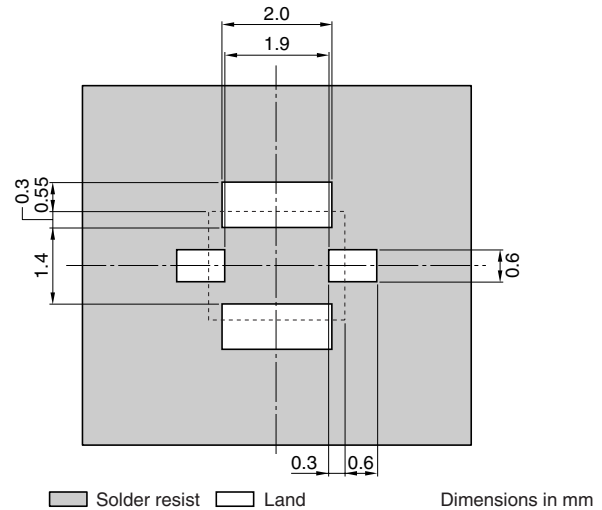
形状・寸法



推奨ランドパターン ランド



ソルダーレジスト



電気的特性

項目			最小値	代表値	最大値
挿入損失	[2400 to 2500MHz]	(dB)	—	—	1.5
リターンロス	[2400 to 2500MHz]	(dB)	10	—	—
減衰量	[915MHz]	(dB)	35	—	—
	[1750MHz]	(dB)	30	—	—
	[2100MHz]	(dB)	20	—	—
	[4800 to 5000MHz]	(dB)	23	—	—
温度範囲	動作時	(°C)	−40	—	+85
	保存時	(°C)	−40	—	+85

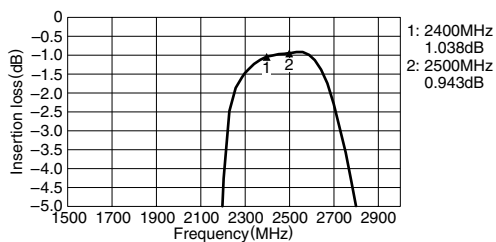
・ Ta:+25°C

●RoHS 指令対応：EU Directive 2002/95/EC にもとづき、免除された用途を除いて、鉛、カドミウム、水銀、六価クロム、および特定臭素系難燃剤のPBB、PBDEを使用していないことを表します。

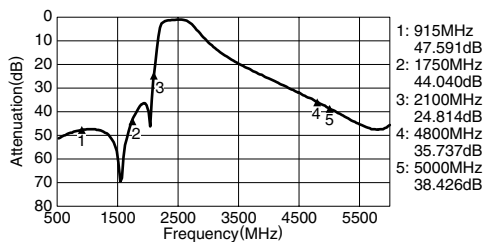
⚠ 製品をより正しく、安全にご使用いただくために、さらに詳細な特性・仕様をご確認いただける納入仕様書をぜひご請求ください。
記載内容は、改良その他により予告なく変更する場合がありますので、あらかじめご了承ください。

周波数特性

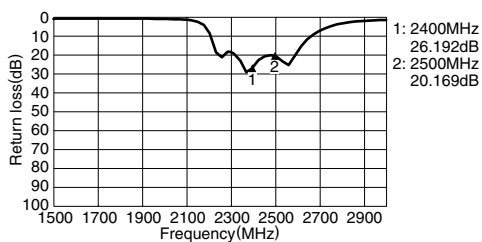
挿入損失



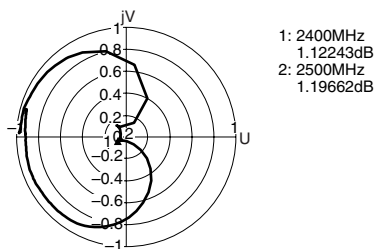
減衰量



リターンロス



VSWR

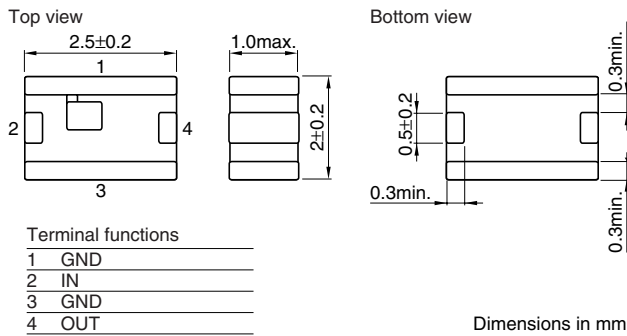


積層チップバンドパスフィルタ Bluetooth & 2.4GHz W-LAN用

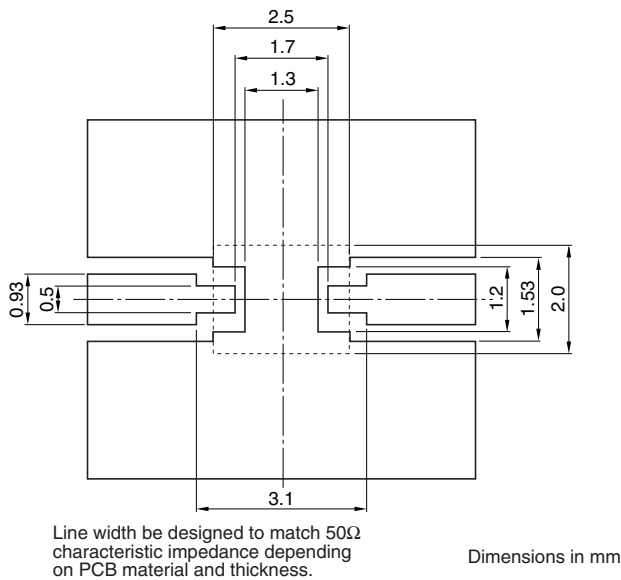
RoHS指令対応製品

DEAシリーズ DEA252450BT-2063C1

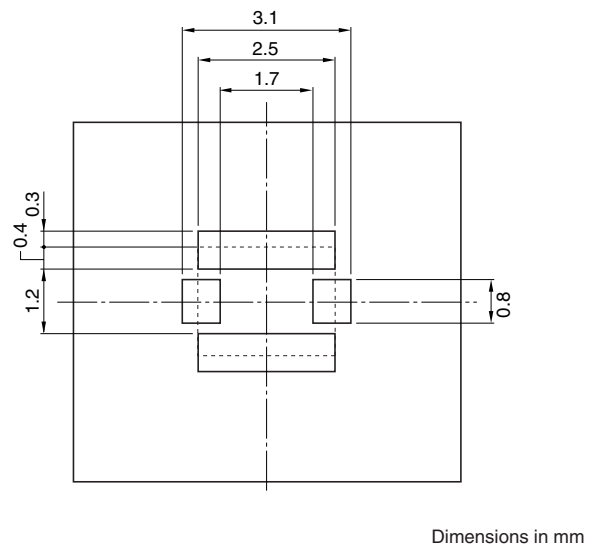
形状・寸法



推奨ランドパターン ランド



ソルダーレジスト



●RoHS 指令対応：EU Directive 2002/95/EC にもとづき、免除された用途を除いて、鉛、カドミウム、水銀、六価クロム、および特定臭素系難燃剤のPBB、PBDEを使用していないことを表します。

製品をより正しく、安全にご使用いただくために、さらに詳細な特性・仕様をご確認いただける納入仕様書をぜひご請求ください。記載内容は、改良その他により予告なく変更する場合がありますので、あらかじめご了承ください。

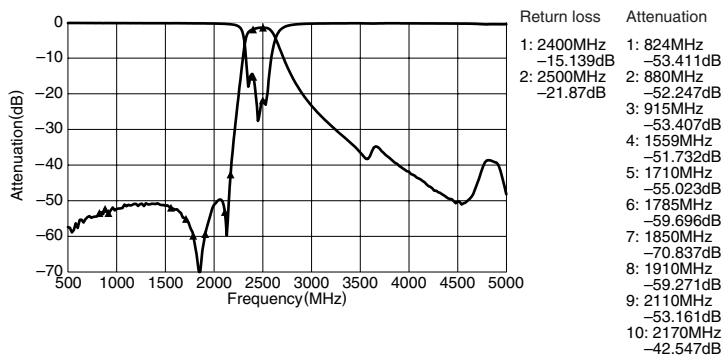
電気的特性

周波数範囲 (帯域)		2400 to 2500MHz
挿入損失	[+25°C]	2.5dB max.
	[-40 to +85°C]	2.8dB max.
シングルエンド特性インピーダンス		50Ω (Nominal)
リターンロス	[2400 to 2500MHz]	10dB min.
減衰量	[2400 to 2500MHz]	1.0dB max.
	[824 to 829MHz]	47dB min.
	[880 to 915MHz]	47dB min.
	[1525 to 1559MHz]	42dB min.
	[1710 to 1785MHz]	47dB min.
	[1850 to 1910MHz]	47dB min.
	[2110 to 2170MHz]	35dB min.
温度範囲	動作時	-40 to +85°C
	保存時	-40 to +85°C

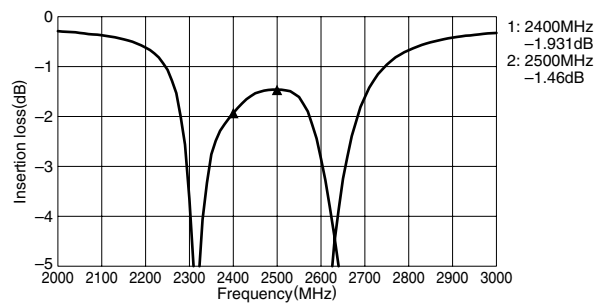
・ Ta:+25°C

周波数特性

減衰量



挿入損失

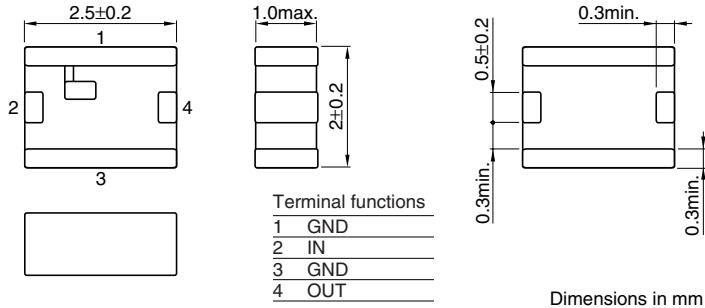


積層チップバンドパスフィルタ Bluetooth & 2.4GHz W-LAN用

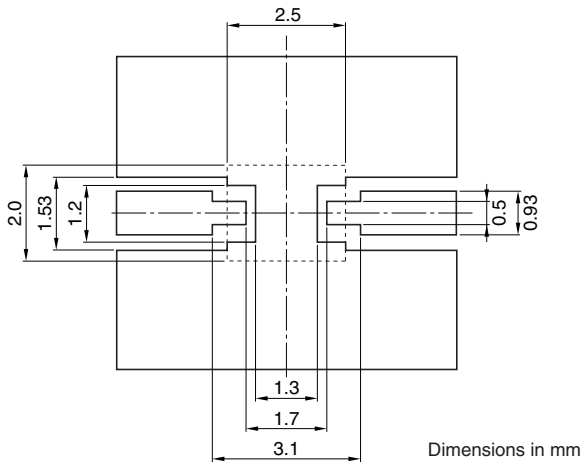
RoHS指令対応製品

DEA シリーズ DEA252450BT-2109C3

形状・寸法

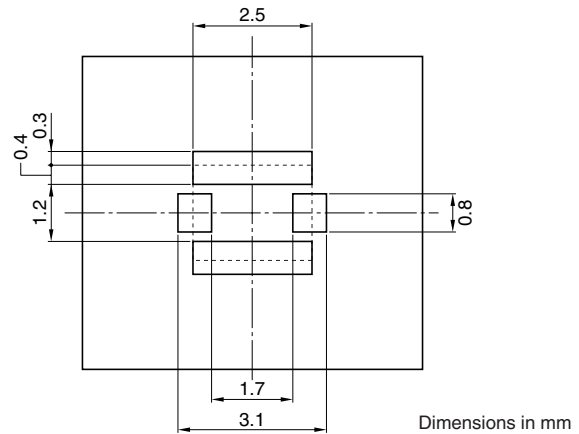


推奨ランドパターン ランド



Line width be designed to match 50Ω characteristic impedance, depending on PCB material and thickness.

ソルダーレジスト



●RoHS 指令対応：EU Directive 2002/95/EC にもとづき、免除された用途を除いて、鉛、カドミウム、水銀、六価クロム、および特定臭素系難燃剤のPBB、PBDEを使用していないことを表します。

⚠ 製品をより正しく、安全にご使用いただくために、さらに詳細な特性・仕様をご確認いただける納入仕様書をぜひご請求ください。記載内容は、改良その他により予告なく変更する場合がありますので、あらかじめご了承ください。

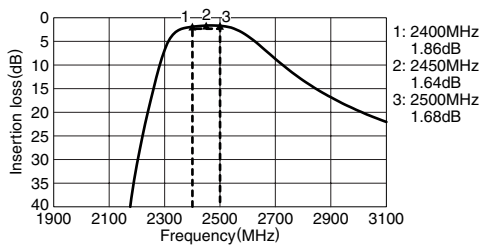
電気的特性

項目		最小値	代表値	最大値
周波数範囲 (帯域)	(MHz)	2400	—	2500
特性インピーダンス (帯域)	(Ω)	—	50[Nominal]	—
挿入損失 (帯域)	[+25°C]	—	—	2.3
	[-40 to +85°C]	—	—	2.5
リターンロス (帯域)	[DC to 76MHz]	(dB)	45	—
	[76 to 108MHz]	(dB)	45	—
	[480MHz]	(dB)	45	—
	[746 to 764MHz]	(dB)	45	—
	[776 to 794MHz]	(dB)	45	—
	[824 to 849MHz]	(dB)	45	—
	[869 to 880MHz]	(dB)	45	—
	[880 to 915MHz]	(dB)	45	—
	[925 to 960MHz]	(dB)	45	—
	[1570 to 1580MHz]	(dB)	43	—
	[1710 to 1785MHz]	(dB)	44	—
	[1805 to 1850MHz]	(dB)	40	—
	[1850 to 1910MHz]	(dB)	40	—
	[1920 to 1980MHz]	(dB)	38	—
	[1980 to 1990MHz]	(dB)	38	—
	[2110 to 2170MHz]	(dB)	30	—
	[2750 to 3000MHz]	(dB)	5	—
[3000 to 4800MHz]	(dB)	15	—	
[4800 to 5000MHz]	(dB)	30	—	
[5150 to 5850MHz]	(dB)	30	—	
[7200 to 7500MHz]	(dB)	20	—	
温度範囲	動作時	(°C)	-40	+85
	保存時	(°C)	-40	+85

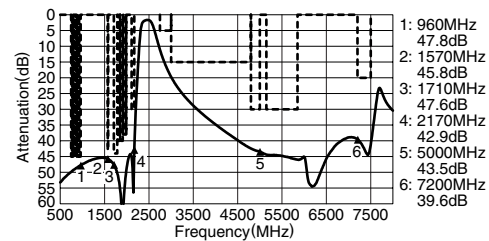
・ Ta: +25°C

周波数特性

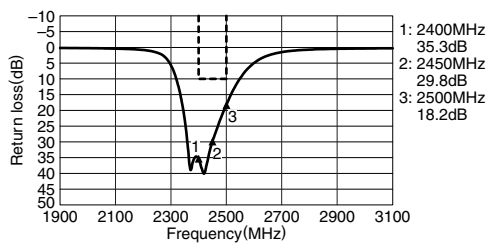
挿入損失



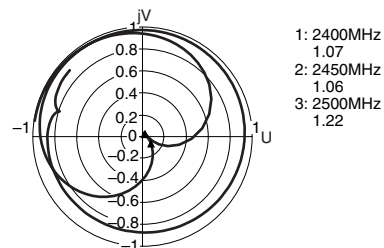
減衰量



リターンロス



VSWR



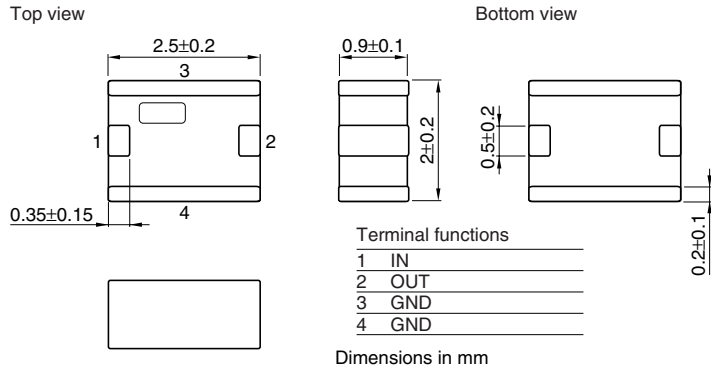
製品をより正しく、安全にご使用いただくために、さらに詳細な特性・仕様をご確認いただける納入仕様書をぜひご請求ください。
記載内容は、改良その他により予告なく変更する場合がありますので、あらかじめご了承ください。

積層チップバンドパスフィルタ Bluetooth & 2.4GHz W-LAN用

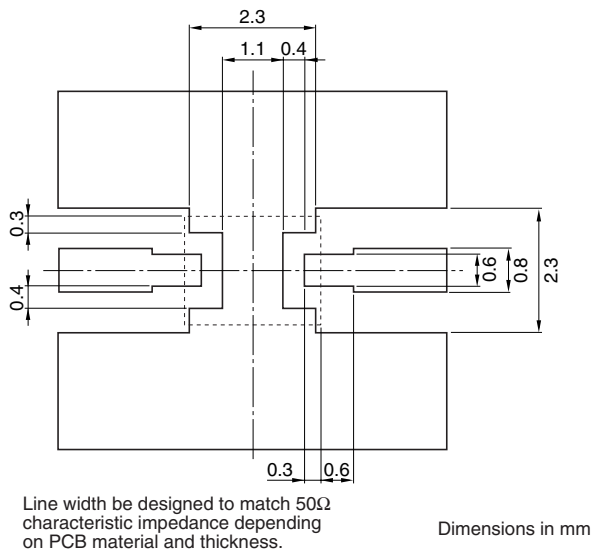
RoHS指令対応製品

DEA シリーズ DEA252450BT-2037C1

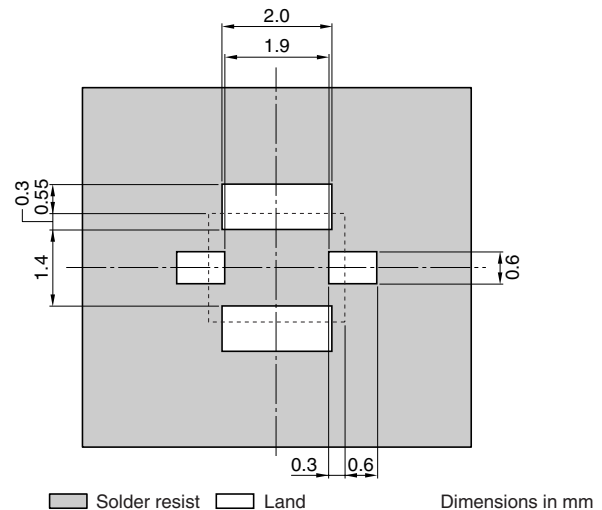
形状・寸法



推奨ランドパターン ランド



ソルダーレジスト



電気的特性

項目		最小値	代表値	最大値
中心周波数	[2450MHz]			
挿入損失	[2400 to 2500MHz]	(dB)	—	3
リターンロス	[2400 to 2500MHz]	(dB)	10	—
減衰量	[880 to 915MHz]	(dB)	43	—
	[1710 to 1990MHz]	(dB)	24	—
	[2110 to 2170MHz]	(dB)	14	—
	[2700MHz]	(dB)	25	—
	[4800 to 5000MHz]	(dB)	25	—
温度範囲	動作時	(°C)	—40	+85
	保存時	(°C)	—40	+85

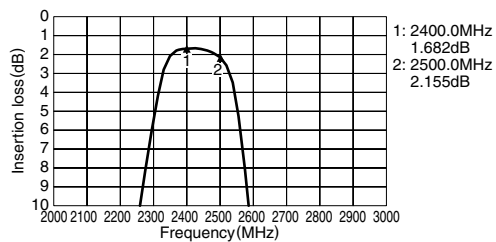
・ Ta: +25°C

●RoHS 指令対応：EU Directive 2002/95/EC にもとづき、免除された用途を除いて、鉛、カドミウム、水銀、六価クロム、および特定臭素系難燃剤のPBB、PBDEを使用していないことを表します。

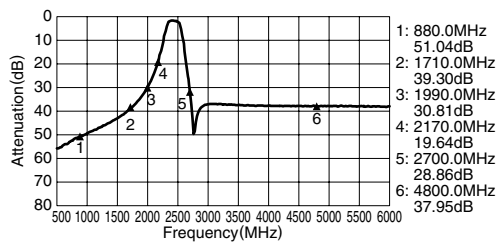
⚠ 製品をより正しく、安全にご使用いただくために、さらに詳細な特性・仕様をご確認いただける納入仕様書をぜひご請求ください。
記載内容は、改良その他により予告なく変更する場合がありますので、あらかじめご了承ください。

周波数特性

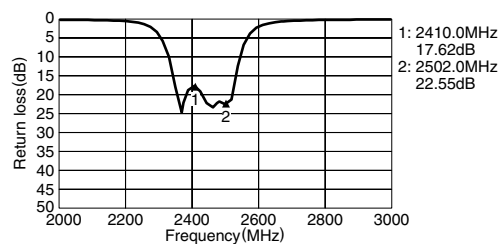
挿入損失



減衰量



リターンロス



VSWR

