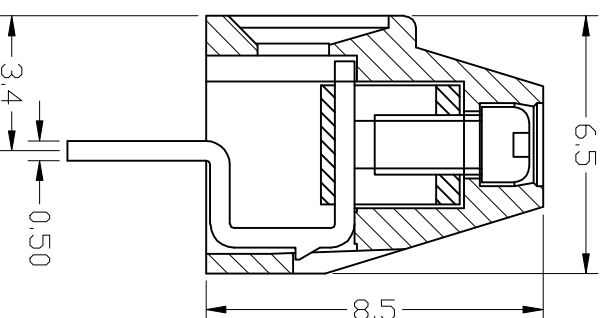
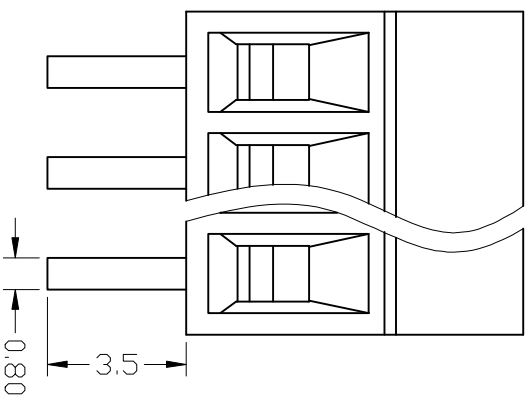
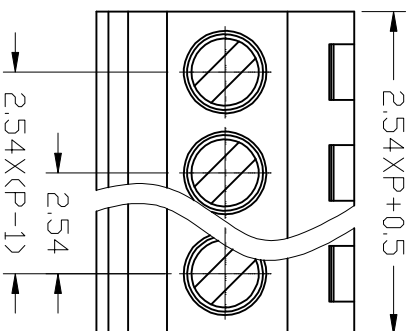


序号/revno. 更改记录/revision note

签名/signature

日期/date



150V 6A 26-18AWG 1.0mm²
 Poles: 2P&3P-24P
 Pitch: 2.54mm (.100")

Materials

Housing: PA66 (UL 94V-0)
 Solder Pin: Brass, Tin Plated
 Wire Cage: Brass, Nickel Plated
 Screw: M1.6, Steel (A3), Zinc Plated
 Torque: 0.1N.m

序号/revno.

更改记录/revision note

签名/signature

日期/date

设计/Designed by

绘图/Drawing by

审核/Checked by

批准/Approved by

公差/General Tolerance

图名/Title

文件编号/File No.

X. ±0.2 X.° ±2°

XY308-2.54

页序/Sheet

.X ±0.1 .X° ±1°

备注/Remark

单位/units: mm

.XX ±0.05 .XX° ±0.5°



新莱亚电子
 XINLADYA ELECTRONIC CO., LTD

X-ON Electronics

Largest Supplier of Electrical and Electronic Components

Click to view similar products for [Fixed Terminal Blocks](#) category:

Click to view products by [XON](#) manufacturer:

Other Similar products are found below :

[00175550202](#) [MBE-1512](#) [MBE-1520](#) [MBE-154](#) [MBE-156](#) [MBES-1510](#) [MBES-153](#) [MBES-156](#) [MH-2512](#) [MHE-132](#) [MHE-133](#) [MHE-163](#)
[MI-254 \(35\)](#) [MI-272](#) [8739](#) [880507](#) [880508](#) [MPT-275](#) [1546551-6](#) [ELM023100](#) [ELM10110G](#) [ELVD12100](#) [BA311TU](#) [BA411SU](#) [MV-152](#)
[MV-253/NCNOC](#) [MV-254-D](#) [MV-255](#) [MV-462](#) [MV-472](#) [MV-493](#) [MVE-252](#) [MVE-253](#) [MVE-258](#) [MVE-273](#) [MVEB-153](#) [1700096](#)
[1702246](#) [1705142](#) [1712417](#) [1713020](#) [1713088](#) [1776118-2](#) [1790852](#) [1-796689-8](#) [1-796692-6](#) [1800001](#) [1800114](#) [1823215](#) [1838462](#)