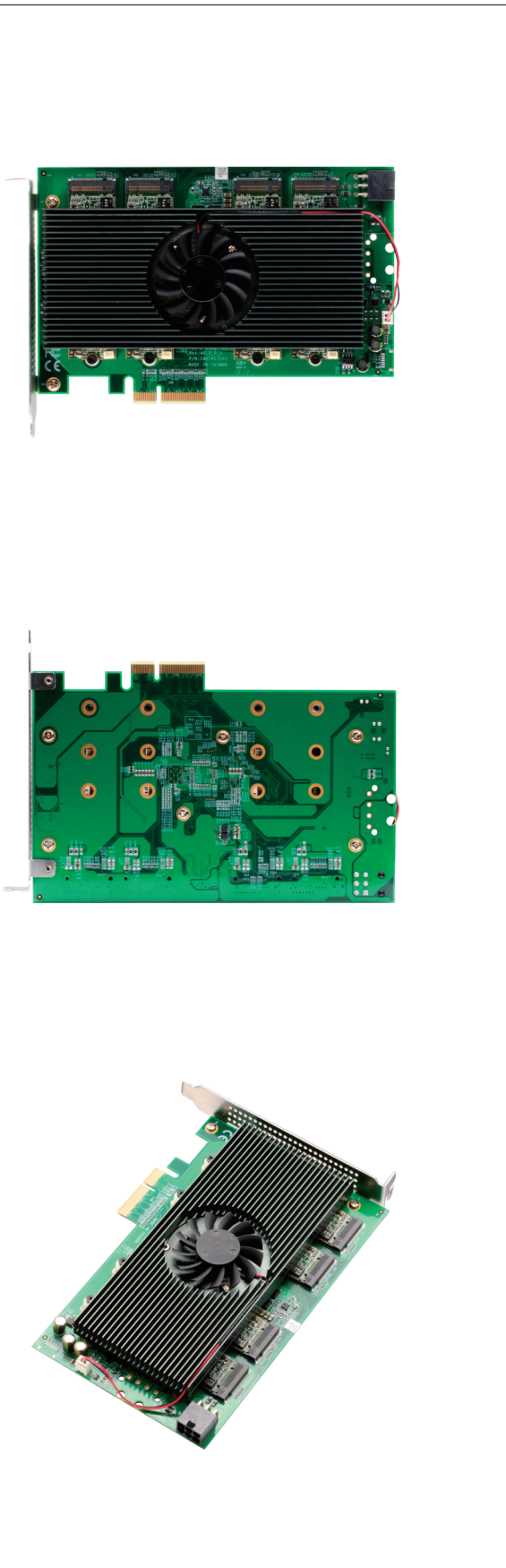


AI Core XP4/XP8

AI Edge Computing Module with Intel® Movidius™ Myriad™ X VPU



Features

- PCIe x 4 Standard Full Length Low Profile Slot Card
- Supports 4 x M.2 2280 M-Key
- Intel® Movidius™ Myriad™ X VPU
- Intel® Vision Accelerator Design SW SDK
- Supported Framework: TensorFlow, Caffe, MXNET
- Ubuntu 16.04, Windows® 10



Specifications

System	
IC	Asmedia PCIe switch, Intel® Movidius™ Myriad™ X VPU
Support frame work	Tensorflow, Caffe, MXNET
Others	
Form Factor	PCIe x 4 card, full length, low profile
Dimension	4.37" x 6.57" (111 mm x 167 mm)
Certification	CE/FCC Class A
Operating Temperature	32°F ~ 122°F (0°C ~ 50°C)
Operating Humidity	10% ~ 80% relative humidity, non-condensing

Packing List

- AI Core XP4/XP8

Ordering Information

Part Number	Description
PER-TAIX4-A10-PCIE	AI Core PCIe x 4 with 2 x AI Core XM 2280, fan heatsink
PER-TAIX8-A10-PCIE	AI Core PCIe x 4 with 4 x AI Core XM 2280, fan heatsink

X-ON Electronics

Largest Supplier of Electrical and Electronic Components

Click to view similar products for [Single Board Computers](#) category:

Click to view products by [Aaeon](#) manufacturer:

Other Similar products are found below :

[MANO882VPGGA-H81](#) [SSD3200W-S-SLC-INN 20-101-0738](#) [MVME61006E-2173R](#) [SHB230DGGGA-RC](#) [IMB210VGGA](#) [IB915F-3955](#)
[MI958F-16C](#) [S2600WFT](#) [S2600STB](#) [BBS2600BPS](#) [BLKNUC7I3DNHNC1978015](#) [DEV-17745](#) [BEAGLEBOARD POCKET](#) [MICROSOM](#)
[I2 + WIFI/BT](#) [HUMMINGBOARD-I2EX](#) [BASE + WIFI/BT](#) [HUMMINGBOARD-I4 PRO + WIFI/BT](#) [VAB-600-B](#) [RT5350F-OLINUXINO-](#)
[EVB](#) [MITX-440-DVI-2E](#) [ATCA-7365-D-24GB](#) [NITX-315-DEVKIT](#) [A13-SOM-512](#) [NITX-315](#) [BANANA PI BPI-M1+](#) [A13-SOM-WIFI-](#)
[4GB](#) [AM3359-SOM-EVB-IND](#) [UPS-APLC2-A10-0432](#) [DFR0419](#) [UPS-APLP4-A10-0864](#) [UPS-APLP4-A10-0432](#) [UPS-APLP4-A10-08128](#)
[MI977F-Q27](#) [BBBLUE](#) [IB811F-I30](#) [DFR0470-ENT](#) [Nit6Q_i](#) [M2M \(TELIT\)](#) [RELAY](#) [PROFESSIONAL](#) [GCS22.2.080.2.2.I](#)
[GCS22.8.100.4.2.I](#) [GLS11.2.053.2.2.E](#) [A20-OLINUXINO-LIME-E16GS16M](#) [A20-OLINUXINO-LIME-S16M](#) [A20-OLINUXINO-LIME2-](#)
[E16GS16M](#) [A20-OLINUXINO-MICRO-E16GS16M](#) [A20-OLINUXINO-MICRO-S16M](#) [BANANA PI BPI-W2](#) [T2-OLINUXINO-LIME2-](#)
[S16M-IND](#)