



BOARD LEVEL COOLING – CHANNEL 5230

Channel 5230 is a series of channel board level heat sinks designed to cool TO-220 devices. Representative image only.

ORDERING INFORMATION

Part Number	Device Type
523002B00000G	TO-220
523002D00000G	TO-220
523002T00000G	TO-220



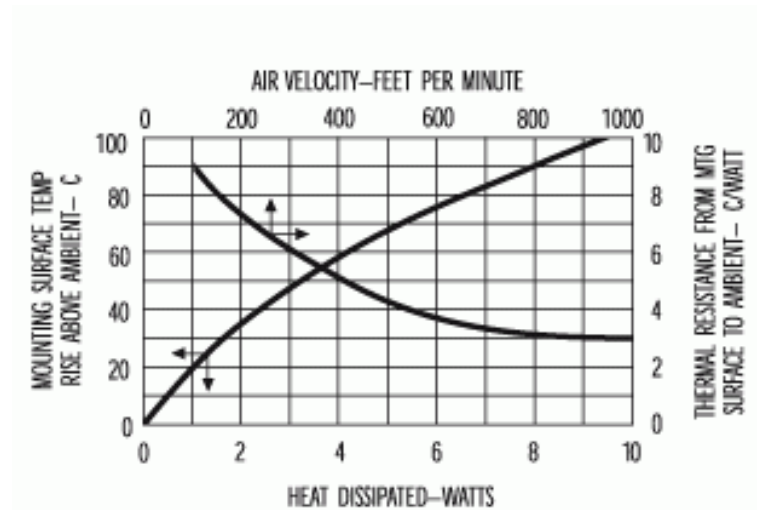
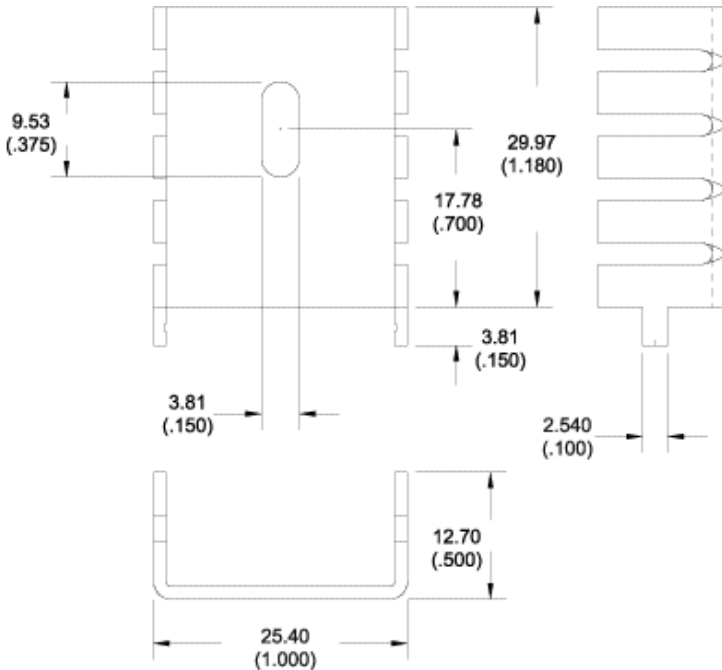
HEAT SINK DETAILS

Property	Details
<i>Material</i>	Aluminum
<i>Finish: 523002B00000G</i>	Black Anodize
<i>Finish: 523002D00000G</i>	Tin Plated
<i>Finish: 523002T00000G</i>	Black Paint
<i>Device Attachment Options</i>	Requires Mounting Kit
<i>Thermal Interface Material</i>	-

Property	Details
<i>Heat Sink Width (mm)</i>	25.40
<i>Heat Sink Length (mm)</i>	12.70
<i>Heat Sink Height (mm)</i>	29.97
<i>Heat Sink Mounting Direction</i>	Vertical

MECHANICAL & PERFORMANCE

Drawing dimensions are shown in mm, (in)



X-ON Electronics

Largest Supplier of Electrical and Electronic Components

Click to view similar products for [Heat Sinks](#) category:

Click to view products by [Aavid](#) manufacturer:

Other Similar products are found below :

[581102B00000G](#) [656-15ABPE](#) [657-20ABPNE](#) [7020B-TC12-MTG](#) [73452PPBA](#) [7G0011A](#) [PF720G](#) [A22-4026](#) [HAH10L](#) [HF20](#) [1542616-1](#)
[HS-2506-F1](#) [HS-87M0-F2](#) [218-40CTE3](#) [25-7520](#) [SW50-4G](#) [253-122ABE-22](#) [PSC22CB](#) [CLP212SG](#) [CLP-7701G](#) [HAA083](#) [HAF10L](#)
[HAQ10T](#) [D10100-28](#) [TO5-002D](#) [BDN183CBA01](#) [3-21053-4](#) [32438](#) [TX0506-1B](#) [TX1806B](#) [LAE66A3CB](#) [WA-DT2-101E](#) [511-3U](#)
[73381PPBA](#) [73403PPBA](#) [7G0047C](#) [COMX-440-HSP](#) [510-12M](#) [D10650-40T5](#) [V8511 Y](#) [APF40-40-13CB/A01](#) [780653U04500G](#) [ATS-](#)
[54310K-C2-R0](#) [FK 216 CB SA](#) [FK 231 SA 220](#) [648-51AB](#) [657-20ABPESC](#) [2341BG](#) [679-25AG](#) [FK225 SA L1](#)