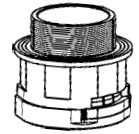


# PMA Anschlussarmatur gerade, metrisch

## Connector straight, metric



### PMA Smart Line LND IP66

PMA Smart Line Anschlussarmaturen werden aus formulierten Polyamiden gefertigt. Diese **kostengünstigen einteiligen Anschlussarmaturen** weisen folgende Merkmale auf:

- einfachste "Push-In"-Montage
- lassen sich mit dem Schraubenzieher wieder öffnen (aus Sicherheitsgründen keine Handöffnung möglich)
- platzsparend durch kompakte Bauweise

Sie werden allgemein im **Maschinen- und Apparatebau** sowie in der **Installationstechnik** eingesetzt.

Systemzugehörigkeit : PMA Smart Line Wellrohr, PMA Economy Wellrohr, PMAFLEX, für Fein- und Grobprofile einsetzbar.

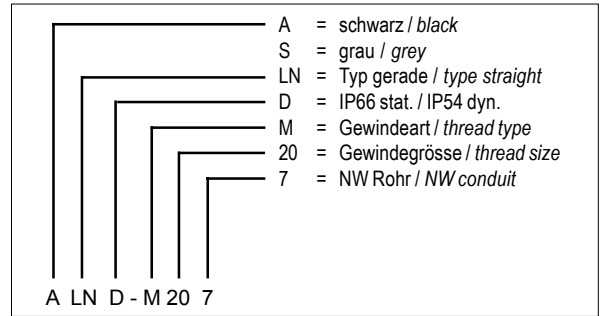
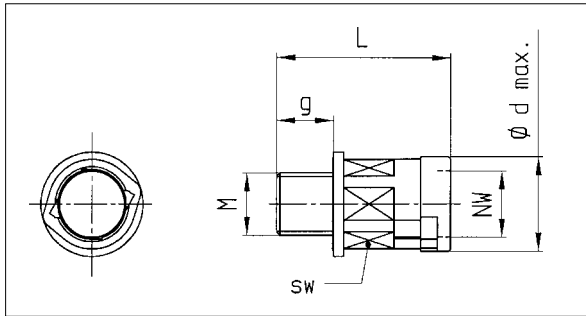
### PMA Smart Line LND IP66

PMA Smart Line connectors are manufactured from specially formulated polyamides. These **cost-effective one-piece connectors** show the following characteristics:

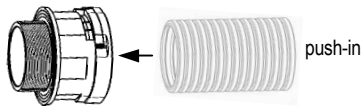
- easy "push-in" installation
- easy to re-open with a screwdriver (for security reasons hand opening not possible)
- space saving due to compact design

They are generally used in the **machine building, installation and construction industries**.

System belonging to : PMA Smart Line Conduit, PMA Economy Conduit, PMAFLEX, fits to fine and coarse profile conduits.



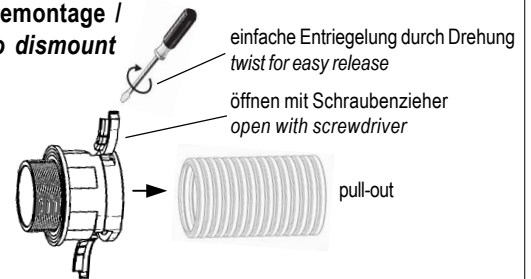
#### Montage / to mount



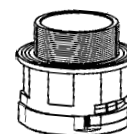
Durch **leichtes Zurückziehen** nach dem Einstossen bis zum Anschlag, wird sichergestellt, dass die Haken-elemente optimal im Wellental eingerastet sind.

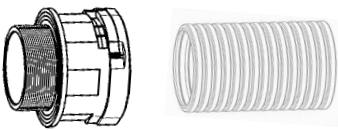
When mounting, push-in conduit completely and then **pull back slightly** to ensure the locking mechanism is fully engaged.

#### Demontage / to dismount



Bestell-Nr.		Gewinde metrisch	passend zu NW	Dimensionen in mm (nom.)				Gewicht kg/100 Stk.	VE Stk
schwarz	grau			g	Ø d max.	L	SW		
Order No.		thread metric	fits to NW	dimensions in mm (nom.)				weight kg/100 pcs	PU pcs
black	grey			g	Ø d max.	L	SW		
ALND-M120	SLND-M120	M12x1.5	10	11	21.5	34.0	16	0.5	100
ALND-M160	SLND-M160	M16x1.5	10	11	21.5	34.0	16	0.6	100
ALND-M162	SLND-M162	M16x1.5	12	11	25.0	38.0	19	0.6	100
ALND-M200	SLND-M200	M20x1.5	10	11	26.0	34.0	16	0.7	100
ALND-M202	SLND-M202	M20x1.5	12	11	25.0	38.0	19	0.7	100
ALND-M207	SLND-M207	M20x1.5	17	11	31.0	41.0	24	0.8	100
ALND-M257	SLND-M257	M25x1.5	17	12	31.0	42.0	24	1.0	100
ALND-M253	SLND-M253	M25x1.5	23	12	39.0	45.5	32	1.2	50
ALND-M323	SLND-M323	M32x1.5	23	15	39.0	48.5	32	1.5	50
ALND-M329	SLND-M329	M32x1.5	29	15	46.0	50.5	38	1.9	30
ALND-M409	SLND-M409	M40x1.5	29	19	46.0	54.5	38	2.6	30
ALND-M406	SLND-M406	M40x1.5	36	19	56.0	60.5	46	3.5	20
ALND-M506	SLND-M506	M50x1.5	36	19	56.0	61.0	46	4.1	20
ALND-M508	SLND-M508	M50x1.5	48	19	69.0	61.0	60	4.7	10
ALND-M638	SLND-M638	M63x1.5	48	19	69.0	61.0	60	5.3	10

**PMA****Anschlussarmatur gerade, metrisch**  
**Connector straight, metric**PMA Smart Line LND IP66 

Eigenschaften	Properties	Einheit Unit	Wert Value	Prüfmethode Test
<b>Mechanische Eigenschaften</b>	<b>Mechanical properties</b>			
Kerbschlagzähigkeit	Notched bar impact test	kJ/m <sup>2</sup>	> 4	ISO 180
Zug-E-Modul	Stress-E-module	N/mm <sup>2</sup>	900 ... 1'800	DIN 53457
<b>Thermische Eigenschaften</b>	<b>Thermal properties</b>			
Temperaturbereich	Temperature range	°C	-45 ... +105	EN 50086
Kurzzeitig	Short-term	°C	150	PMA-Norm DO 9.21-4510
<b>Brandeigenschaften</b>	<b>Flame properties</b>			
Flammklasse	Flame class		V2	UL 94
Halogen- und phosphorfrei	Free of halogen and phosphor	-	Ja/Yes	DIN 53474
Glühdrahtprüfung	Light emitting filament check	°C	960	EN 60695-2-10
Sauerstoffindex	Oxygen index	%	> 24	ASTM D 2863
<b>Spezifische Eigenschaften</b>	<b>Specific properties</b>			
Beständigkeit gegen Kraftstoffe, Mineralöle, Fette, Alkalien, gebräuchliche Lösungsmittel und Glykole	Resistance to fuels, mineral oil, fat, alkalies, common solvents and glycols		sehr gut very good	
<b>Systemprüfung</b>	<b>System test</b>			
Dichtheit: System D Konus	Ingress protection: System D cone		IP66 stat./ IP54 dyn.	EN 60529/DIN 40050/ IEC 60529
				

Die vorliegenden Daten entsprechen unseren heutigen Kenntnissen, sind jedoch ohne Verbindlichkeit. Die Prüfungen, welche diesem Datenblatt zugrunde liegen, entsprechen den heutigen Normen und Erkenntnissen. Die Abgabe erfolgt nach bestem Wissen, jedoch unter Ausschluss der Haftung bei unsachgemässer Anwendung des Produktes. Der Kunde wird damit nicht von einer Eingangskontrolle entbunden. Die Eignung des Produktes auf eine spezifische Anwendung muss vom Benutzer des PMA-Produktes selbst überprüft werden. Jegliche Produktheftung bezüglich der Systemeigenschaften erlischt, wenn das PMA-System mit Fremdprodukten kombiniert wird.

The specified values correspond to our actual knowledge and include no liability. The tests which underlie this data sheet correspond to the present standards and actual knowledge. The values are issued without any responsibility for any unjustified application of the product. This document does not release the customer from carrying out a vendor inspection control. Users of PMA products should make their own evaluation to determine the suitability of each such product for the specific application.  
If PMA products are used in conjunction with non PMA products, all product liability claims will be rejected.

## X-ON Electronics

Largest Supplier of Electrical and Electronic Components

*Click to view similar products for [Conduit Fittings & Accessories](#) category:*

*Click to view products by [ABB](#) manufacturer:*

Other Similar products are found below :

[M3231GAB](#) [M3231GAC](#) [M3231GAE](#) [M3231GL](#) [M3231GN](#) [M3231GT](#) [VC-937-16/RED](#) [VC-1125-16/RED](#) [DM0240-1/2A](#) [3408B](#) [G6002](#)  
[M4340GAE](#) [C2016-P](#) [C2012-P](#) [3407B](#) [1660-P](#) [561-87BG11BLK](#) [561-75BG11B](#) [1.511.1601.14](#) [1.533.1201.50](#) [1.533.1601.51](#) [1.533.2001.51](#)  
[1.533.4001.50](#) [1.533.5001.50](#) [BVNV-P428](#) [BVBV-P366](#) [2276](#) [2663-P](#) [3405B](#) [C2070-P](#) [3582V](#) [2643-P](#) [4975](#) [2644-P](#) [2955](#) [M50](#) [2404-P](#)  
[C2008-P](#) [2723-P](#) [2291](#) [2133-P](#) [3048F](#) [VC12516](#) [RC156-0500](#) [DM0523-1/2A](#) [1035A](#) [DMS0250-1A](#) [DMS0313-1A](#) [1040A](#) [1050A](#) [R1/8A](#)