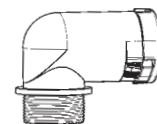


PMA Anschlussarmatur 90° Winkel, metrisch

Connector 90° elbow, metric



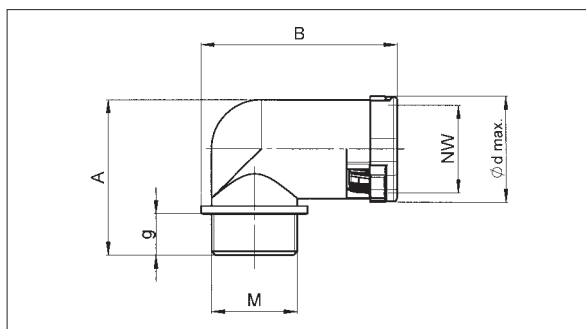
PMA Smart Line LWD IP66

PMA Smart Line Anschlussarmaturen werden aus formulierten Polyamiden gefertigt. Diese kostengünstigen einteiligen Anschlussarmaturen weisen folgende Merkmale auf:

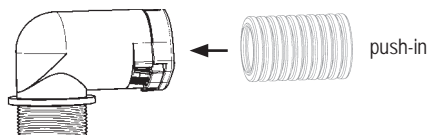
- einfachste "Push-In"-Montage
- lassen sich mit dem Schraubenzieher wieder öffnen (aus Sicherheitsgründen keine Handöffnung möglich)
- platzsparend durch kompakte Bauweise

Sie werden allgemein im Maschinen- und Apparatebau sowie in der Installationstechnik eingesetzt.

Systemzugehörigkeit : PMA Smart Line Wellrohr, PMA Economy Wellrohr, PMAFLEX, für Fein- und Grobprofile einsetzbar.



Montage / to mount



Durch leichtes Zurückziehen nach dem Einstossen bis zum Anschlag, wird sichergestellt, dass die Hakenelemente optimal im Wellental eingerastet sind.

When mounting, push-in conduit completely and then pull back slightly to ensure the locking mechanism is fully engaged.

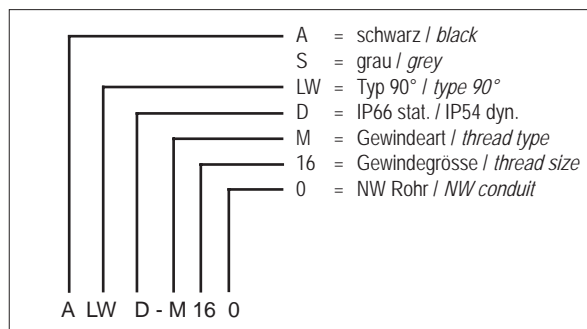
PMA Smart Line LWD IP66

PMA Smart Line connectors are manufactured from specially formulated polyamides. These cost-effective one-piece connectors show the following characteristics:

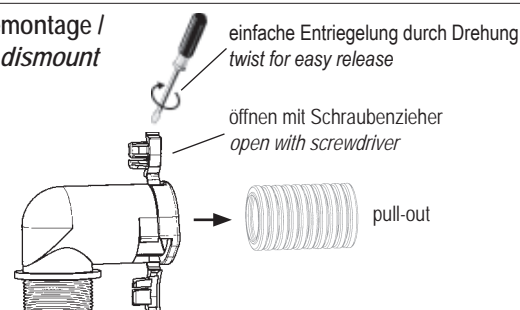
- easy "push-in" installation
- easy to re-open with a screwdriver (for security reasons hand opening not possible)
- space saving due to compact design

They are generally used in the machine building, installation and construction industries.

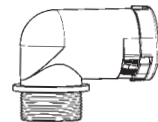
System belonging to : PMA Smart Line Conduit, PMA Economy Conduit, PMAFLEX, fits to fine and coarse conduit profiles.



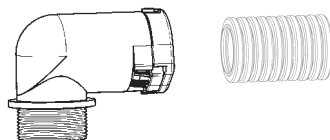
Demontage / to dismount



Bestell-Nr.		Gewinde metrisch	passend zu NW	Dimensionen in mm (nom.)				Gewicht kg/100 Stk.	VE Stk.
schwarz	grau			g	Ø d max.	A	B		
Order No.		thread metric	fits to NW	dimensions in mm (nom.)				weight kg/100 pcs	PU pcs
black	grey			g	Ø d max.	A	B		
ALWD-M120	SLWD-M120	M12x1.5	10	11	21.5	33.0	36.5	0.6	100
ALWD-M160	SLWD-M160	M16x1.5	10	11	21.5	33.0	38.5	0.6	100
ALWD-M162	SLWD-M162	M16x1.5	12	11	25.0	37.5	43.0	0.9	100
ALWD-M202	SLWD-M202	M20x1.5	12	11	25.0	37.5	45.0	1.0	100
ALWD-M207	SLWD-M207	M20x1.5	17	11	31.0	42.0	50.5	1.4	100
ALWD-M257	SLWD-M257	M25x1.5	17	12	31.0	43.0	53.0	1.5	100
ALWD-M253	SLWD-M253	M25x1.5	23	12	39.0	52.5	59.0	2.4	50
ALWD-M323	SLWD-M323	M32x1.5	23	15	39.0	56.0	62.5	2.5	50
ALWD-M329	SLWD-M329	M32x1.5	29	15	46.0	62.5	69.0	3.6	30
ALWD-M409	SLWD-M409	M40x1.5	29	19	46.0	66.5	72.0	3.5	30
ALWD-M406	SLWD-M406	M40x1.5	36	19	56.0	76.0	83.0	6.8	20
ALWD-M506	SLWD-M506	M50x1.5	36	19	56.0	76.0	87.0	6.4	20
ALWD-M508	SLWD-M508	M50x1.5	48	19	68.0	89.0	92.5	10.3	10
ALWD-M638	SLWD-M638	M63x1.5	48	19	68.0	89.0	99.0	9.5	10

PMA**Anschlussarmatur 90° Winkel, metrisch**
Connector 90° elbow, metricPMA Smart Line LWD IP66 

Eigenschaften	Properties	Einheit Unit	Wert Value	Prüfmethode Test
Mechanische Eigenschaften	<i>Mechanical properties</i>			
Kerbschlagzähigkeit	<i>Notched bar impact test</i>	kJ/m ²	> 4	ISO 180
Zug-E-Modul	<i>Stress-E-module</i>	N/mm ²	900 ... 1'800	DIN 53457
Thermische Eigenschaften	<i>Thermal properties</i>			
Temperaturbereich	<i>Temperature range</i>	°C	-40 ... +105	EN 50086
Kurzzeitig	<i>Short-term</i>	°C	150	PMA-Norm DO 9.21-4510
Brandeigenschaften	<i>Flame properties</i>			
Flammklasse	<i>Flame class</i>		V2	UL 94
Halogen- und phosphorfrei	<i>Free of halogen and phosphor</i>	-	Ja/ Yes	DIN 53474
Glühdrahtprüfung	<i>Light emitting filament check</i>	°C	960	EN 60695-2-10
Sauerstoffindex	<i>Oxygen index</i>	%	> 24	ASTM D 2863
Spezifische Eigenschaften	<i>Specific properties</i>			
Beständigkeit gegen Kraftstoffe, Mineralöle, Fette, Alkalien, gebräuchliche Lösungsmittel und Glykole	<i>Resistance to fuels, mineral oil, fat, alkalies, common solvents and glycols</i>		sehr gut very good	
Systemprüfung	<i>System test</i>			
Dichtheit: System D Konus	<i>Ingress protection: System D cone</i>		IP66 stat./ IP54 dyn.	EN 60529/DIN 40050/ IEC 60529



Die vorliegenden Daten entsprechen unseren heutigen Kenntnissen, sind jedoch ohne Verbindlichkeit. Die Prüfungen, welche diesem Datenblatt zugrunde liegen, entsprechen den heutigen Normen und Erkenntnissen. Die Abgabe erfolgt nach bestem Wissen, jedoch unter Ausschluss der Haftung bei unsachgemässer Anwendung des Produktes. Der Kunde wird damit nicht von einer Eingangskontrolle entbunden. Die Eignung des Produktes auf eine spezifische Anwendung muss vom Benutzer des PMA-Produktes selbst überprüft werden. Jegliche Produktheftung bezüglich der Systemeigenschaften erlischt, wenn das PMA-System mit Fremdprodukten kombiniert wird.

The specified values correspond to our actual knowledge and include no liability. The tests which underlie this data sheet correspond to the present standards and actual knowledge. The values are issued without any responsibility for any unjustified application of the product. This document does not release the customer from carrying out a vendor inspection control. Users of PMA products should make their own evaluation to determine the suitability of each such product for the specific application. If PMA products are used in conjunction with non PMA products, all product liability claims will be rejected.

PMA AG CH-8610 UsterTel. : +41 44 905 61 11
Fax : +41 44 905 61 22E-Mail : verkauf@pma.ch
Home Page : www.pma.ch

X-ON Electronics

Largest Supplier of Electrical and Electronic Components

Click to view similar products for [Conduit Fittings & Accessories](#) category:

Click to view products by [ABB](#) manufacturer:

Other Similar products are found below :

[M3231GAB](#) [M3231GAC](#) [M3231GAE](#) [M3231GL](#) [M3231GN](#) [M3231GT](#) [VC-937-16/RED](#) [VC-1125-16/RED](#) [DM0240-1/2A](#) [3408B](#) [G6002](#)
[M4340GAE](#) [C2016-P](#) [C2012-P](#) [3407B](#) [1660-P](#) [561-87BG11BLK](#) [561-75BG11B](#) [1.511.1601.14](#) [1.533.1201.50](#) [1.533.1601.51](#) [1.533.2001.51](#)
[1.533.4001.50](#) [1.533.5001.50](#) [BVNV-P428](#) [BVBV-P366](#) [2276](#) [2663-P](#) [3405B](#) [C2070-P](#) [3582V](#) [2643-P](#) [4975](#) [2644-P](#) [2955](#) [M50](#) [2404-P](#)
[C2008-P](#) [2723-P](#) [2291](#) [2133-P](#) [3048F](#) [VC12516](#) [RC156-0500](#) [DM0523-1/2A](#) [1035A](#) [DMS0250-1A](#) [DMS0313-1A](#) [1040A](#) [1050A](#) [R1/8A](#)