



Connector

90° curved elbow, IP68, metric thread



Verschraubung

90° Bogenwinkel, IP68, metrisches Gewinde

VBV
PMAFIX



| | |
|---------------------------|--|
| application | <ul style="list-style-type: none"> for cable protection systems in a wide range of applications |
| material | <ul style="list-style-type: none"> high-grade, specially formulated polyamide 6 |
| characteristics | <ul style="list-style-type: none"> extremely high impact resistance vibration-proof connection to PMAFLEX conduits easy installation high conduit pull-out strength very good chemical properties free from halogens and cadmium fits both conduit profiles - fine (T) and coarse (G) |
| ingress protection | IP68, IP69K, please refer to Info-No. 10 |
| compatible with | PMAFLEX, PMAFLEX Pro, PMA Smart Line |
| colour | black, grey |

| | |
|-----------------------|--|
| Einsatzbereich | <ul style="list-style-type: none"> für Kabelschutz in einem breiten Anwendungsgebiet |
| Material | <ul style="list-style-type: none"> hochwertiges, speziell formuliertes Polyamid 6 |
| Eigenschaften | <ul style="list-style-type: none"> hervorragende Schlagfestigkeit vibrationssichere Verbindung zu PMAFLEX-Schutzrohren einfache Montage hohe Wellrohr-Ausreisskräfte sehr gute chemische Eigenschaften halogen- und cadmiumfrei passend zu Rohrprofilen fein (T) und grob (G) |
| Dichtheit | IP68, IP69K, siehe Info-No. 10 |
| passend zu | PMAFLEX, PMAFLEX Pro, PMA Smart Line |
| Farbe | schwarz, grau |

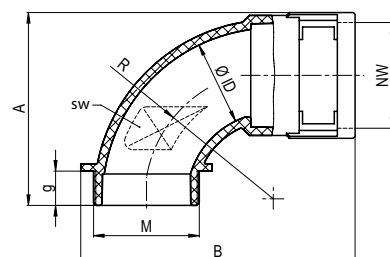
| order no. | | thread size | conduit size | dimensions in mm (nom.) | | | | | | weight | packing unit |
|--------------------|-----------|----------------------|-------------------|---------------------------------|------|------|-------|------|----|----------------|----------------------|
| black | grey | metric | NW | Ø ID | g | A | B | R | sw | kg/100 pcs | PU/pcs |
| Bestell-Nr. | | Gewindegrösse | Rohrgrösse | Dimensionen in mm (nom.) | | | | | | Gewicht | Verp.-Einheit |
| schwarz | grau | metrisch | NW | Ø ID | g | A | B | R | sw | kg/100 Stk. | VE/Stk. |
| BVBV-M207 | SVBV-M207 | M20x1.5 | 17 | 11.0 | 11.0 | 47.5 | 73.0 | 30.5 | 15 | 1.5 | 50 |
| BVBV-M257 | SVBV-M257 | M25x1.5 | 17 | 14.5 | 12.0 | 48.5 | 76.0 | 30.5 | 18 | 1.7 | 50 |
| BVBV-M253 | SVBV-M253 | M25x1.5 | 23 | 15.5 | 12.0 | 57.5 | 83.0 | 38.0 | 21 | 2.5 | 30 |
| BVBV-M323 | SVBV-M323 | M32x1.5 | 23 | 19.5 | 15.0 | 61.0 | 87.5 | 38.0 | 24 | 3.0 | 30 |
| BVBV-M329 | SVBV-M329 | M32x1.5 | 29 | 23.0 | 15.0 | 70.5 | 93.0 | 45.0 | 28 | 3.8 | 20 |
| BVBV-M409 | SVBV-M409 | M40x1.5 | 29 | 28.5 | 19.0 | 74.5 | 98.5 | 45.0 | 34 | 4.5 | 20 |
| BVBV-M406 | SVBV-M406 | M40x1.5 | 36 | 29.0 | 19.0 | 85.0 | 121.0 | 53.0 | 36 | 6.2 | 20 |
| BVBV-M506 | SVBV-M506 | M50x1.5 | 36 | 36.5 | 19.0 | 85.0 | 125.0 | 53.0 | 41 | 7.1 | 20 |
| BVBV-M508 | SVBV-M508 | M50x1.5 | 48 | 38.5 | 19.0 | 98.5 | 130.0 | 60.0 | 46 | 10.2 | 10 |
| BVBV-M638 | SVBV-M638 | M63x1.5 | 48 | 48.0 | 19.0 | 98.5 | 138.0 | 60.0 | 55 | 11.6 | 10 |

Our customer service dept. or local distribution partner will be pleased to help you concerning product availability and lead time
 Unser Kundendienst oder die lokale PMA-Vertretung gibt Ihnen über die Artikelverfügbarkeit und Lieferzeit gerne Auskunft

| | Code reference | Nr.-Schlüssel |
|----|--------------------|-----------------|
| B | = colour-black | Farbe schwarz |
| S | = colour-grey | Farbe grau |
| VB | = 90° curved elbow | 90° Bogenwinkel |
| V | = IP68 | IP68 |
| M | = thread type | Gewindeart |
| 20 | = thread size | Gewindegrösse |
| 7 | = NW conduit | NW Rohr |

B
VB
V
M
20
7

Dimensions Dimensionen



**Connector**

90° curved elbow, IP68, metric thread

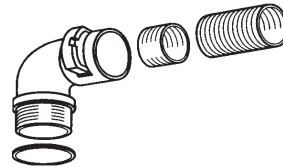
Verschraubung

90° Bogenwinkel, IP68, metrisches Gewinde

PMAFIX



| properties | | unit | value | test method |
|--|---|-------------------|------------------------------------|-------------------------|
| | <i>Eigenschaften</i> | <i>Einheit</i> | <i>Wert</i> | <i>Prüfmethode</i> |
| Mechanical properties | <i>Mechanische Eigenschaften</i> | | | |
| Tensile modulus | <i>Zug-E-Modul</i> | N/mm ² | 1'200 ... 3'700 | ISO 527 |
| Tensile strength | <i>Reissfestigkeit</i> | N/mm ² | 45 ... 65 | ISO 527 |
| Notched bar impact test | <i>Kerbschlagzähigkeit</i> | kJ/m ² | 4 ... 20 | ISO 180/1C |
| Thermal properties | <i>Thermische Eigenschaften</i> | | | |
| Temperature range | <i>Temperaturbereich</i> | °C | - 40 ... + 105 | PMA DO 9.21-4510 |
| Short-term | <i>Kurzzeitig</i> | °C | + 160 | |
| Fire safety characteristics | <i>Brandschutzeigenschaften</i> | | | |
| Application approvals | <i>Anwendungszulassungen</i> | | | |
| System test | <i>Systemprüfung</i> | | | |
| Please refer to Info-No. 10 | <i>siehe Info-Nr. 10</i> | | | |
| Chemical properties | <i>Chemische Eigenschaften</i> | | | |
| Please refer to catalogue | <i>ersichtlich in PMAFIX/PMAFLEX-</i> | | | |
| PMAFIX/PMAFLEX or www.pma.ch | <i>Katalog oder unter www.pma.ch</i> | | | |
| Environmental properties | <i>Umwelteigenschaften</i> | | | |
| RoHS and REACH compliant | <i>RoHS- und REACH-konform</i> | | yes / ja | EU Directive 2002/95/EC |
| Weathering resistance | <i>Witterungsbeständigkeit</i> | | | |
| Weathering (UV/humidity) for black colour | <i>Bewitterung (UV/Feuchte) für schwarze Farbe</i> | | excellent / <i>hervorragend</i> | |
| Content of delivery | <i>Lieferumfang</i> | | | |
| Connector with clip (OVN2), Thread gasket (SVN4), Conduit seal (NVN3) | <i>Verschraubung mit Sperre (OVN2), Gewindelflachdichtung (SVN4), Rohrdichtung (NVN3)</i> | | | |
| Mounting indication | <i>Montagehinweis</i> | | | |
| Please consider the appropriate assembly instructions on www.pma.ch | <i>Bitte beachten Sie die entsprechende Montageanleitung unter www.pma.ch</i> | | | |



The specifications and instructions for our customers in this document reflect the product engineering level at the time of manufacturing. Please consider the valid data sheet release at a time. For questions please contact the PMA customer service. PMA AG accepts no liability for damages resulting from unprofessional installation or application or misuse for a purpose. This disclaimer also includes damages to third parties. It is the customer's responsibility to check the delivered products and immediately notify PMA AG of detected faults. It is also the customer's responsibility to test the delivered product on its applicability for the intended purpose. PMA AG will accept no liability or responsibility for their products if a product or a PMA system is combined or used together with third-party products, i.e. products from other companies than PMA AG. Jurisdiction in all legal disputes concerning product liability have the courts of the canton of Zurich/Switzerland. Swiss law applies. For more information and the newest data sheet releases go to: www.pma.ch

Die in diesem Dokument für unsere Kunden enthaltenen Angaben und Instruktionen entsprechen dem neuesten Stand unserer Technik zum Zeitpunkt der Herstellung des Produktes. Es ist der jeweils gültige Datenblattstand zu berücksichtigen. Bei Fragen wenden Sie sich bitte an den PMA-Kundendienst. Die PMA AG lehnt jede Haftung bei unsachgemässer Montage oder Verwendung sowie Zweckentfremdung des Produktes ab. Dieser Haftungsausschluss umfasst auch allfällige Drittschäden. Es obliegt dem Kunden, die gelieferte Ware zu prüfen und allfällig festgestellte Mängel sofort der PMA AG anzuzeigen. Es obliegt ferner dem Kunden, die Ware auf ihre Eignung zwecks einer spezifischen Anwendung zu überprüfen. Die PMA AG lehnt jegliche Haftung für ihre Produkte ab, wenn ein einzelnes Produkt oder ein PMA-System mit Fremdprodukten, d.h. Produkten anderer Unternehmungen kombiniert bzw. verwendet wird. Gerichtsstand für Streitigkeiten bezüglich Produkthaftung sind die Gerichte des Kantons Zürich/Schweiz. Es kommt Schweizer Recht zur Anwendung. Ergänzende Informationen und neueste Datenblätter unter: www.pma.ch

X-ON Electronics

Largest Supplier of Electrical and Electronic Components

Click to view similar products for [Conduit Fittings & Accessories](#) category:

Click to view products by [ABB](#) manufacturer:

Other Similar products are found below :

[790-3006](#) [790-3150](#) [RE42](#) [LT20090](#) [LTB15045](#) [LTB20045](#) [LTB3890](#) [CGE195](#) [790-3154](#) [790-3008](#) [790-3014](#) [790-3020](#) [790-3152](#) [790-3156](#) [790-3166](#) [790-3002](#) [790-3162](#) [C2016-P](#) [C2012-P](#) [561-87BG11BLK](#) [1.511.1601.50](#) [55502675](#) [2676](#) [302-TB](#) [655241-000](#) [C17](#) [262-420](#) [TMC165-BR](#) [RBDP-BLA-20D236U](#) [RBDP-BLA-30D346U](#) [SPL25/075/M](#) [CN21](#) [SRN21](#) [3405B](#) [4975](#) [VC12516](#) [RC156-0500](#) [DM0523-1/2A](#) [1035A](#) [DMS0250-1A](#) [DMS0313-1A](#) [1040A](#) [1050A](#) [R1/8A](#) [DMPC0490-1/2A](#) [DMPC0521-1/2A](#) [DMPC0552-1/2A](#) [1070A](#) [R1/2A](#) [E1-7/8B](#)