

Hexagonal Lock Nut

PG thread

Sechskantgegenmutter

PG Gewinde

MN

PMA Accessories

material	<ul style="list-style-type: none"> high-grade, specially formulated polyamide 6 30% glass fibre reinforced
characteristics	<ul style="list-style-type: none"> high torques safe system connection very good chemical properties free from halogens and cadmium
specifications	<ul style="list-style-type: none"> thickness [h] according to DIN 46320 PG threads according to DIN 40430
compatible with	PMAFIX, PMAFIX ^{Pro} , PMA Smart Line
colour	black, grey

PMA-Zubehör

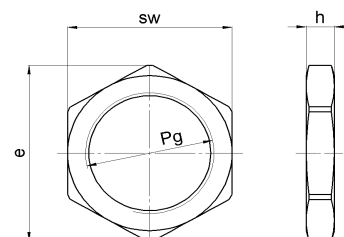
Material	<ul style="list-style-type: none"> hochwertiges, speziell formuliertes Polyamid 6 30% glasfaserverstärkt
Eigenschaften	<ul style="list-style-type: none"> hohe Anzugsdrehmomente sichere Systemverbindung sehr gute chemische Eigenschaften halogen- und cadmiumfrei
Spezifikationen	<ul style="list-style-type: none"> Dicke [h] in Anlehnung an DIN 46320 PG Gewinde in Anlehnung an DIN 40430
passend zu	PMAFIX, PMAFIX ^{Pro} , PMA Smart Line
Farbe	schwarz, grau

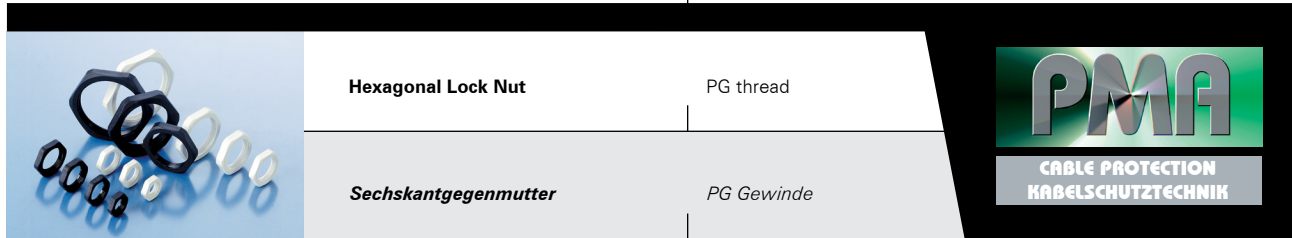
order no.		thread size	dimensions in mm (nom.)			packing unit
black	grey	PG	sw	e ± 1.0	h ± 1.0	PU/pcs
Bestell-Nr.		Gewindegrösse	Dimensionen in mm (nom.)			Verp.-Einheit
schwarz	grau	PG	sw	e ± 1.0	h ± 1.0	VE/Stk.
BMN-07	GMN-07	07	19	21	5.0	100
BMN-09	GMN-09	09	22	24	5.0	100
BMN-11	GMN-11	11	24	26	5.0	100
BMN-13	GMN-13	13.5	27	29	6.0	100
BMN-16	GMN-16	16	30	33	6.0	100
BMN-21	GMN-21	21	36	39	7.0	50
BMN-29	GMN-29	29	46	50	7.0	25
BMN-36	GMN-36	36	60	66	8.0	10
BMN-48	GMN-48	48	70	78	8.0	10

Our customer service dept. or your local distribution partner will be pleased to help you concerning product availability and lead time
 Unser Kundendienst oder Ihre lokale PMA-Vertretung gibt Ihnen über die Artikelverfügbarkeit und Lieferzeit gerne Auskunft

Code reference	Nr.-Schlüssel
B = colour-black	Farbe schwarz
G = colour-grey	Farbe grau
MN = type polyamide	Typ Polyamid
16 = thread size	Gewindegrösse

Dimensions Dimensionen





Hexagonal Lock Nut

PG thread

Sechskantgegenmutter

PG Gewinde

MN

PMA Accessories

PMA-Zubehör

properties		unit	value	test method
	<i>Eigenschaften</i>	<i>Einheit</i>	<i>Wert</i>	<i>Prüfmethode</i>
Mechanical properties	<i>Mechanische Eigenschaften</i>			
Tensile modulus	<i>Zug-E-Modul</i>	N/mm ²	9'000	ISO 527
Tensile strength	<i>Reissfestigkeit</i>	N/mm ²	170	ISO 527
Notched bar impact test	<i>Kerbschlagzähigkeit</i>	kJ/m ²	11	ISO 179/1eA
Thermal properties	<i>Thermische Eigenschaften</i>			
Temperature range	<i>Temperaturbereich</i>	°C	- 40 ... +105	PMA DO 9.21-4510
Short-term	<i>Kurzzeitig</i>	°C	+ 160	
Fire safety characteristics	<i>Brandschutzeigenschaften</i>			
Free from halogens and cadmium	<i>Halogen- und cadmiumfrei</i>		yes <i>ja</i>	DIN 53474
Chemical properties	<i>Chemische Eigenschaften</i>			
Please refer to catalogue PMAFIX/PMAFLEX or www.pma.ch	<i>ersichtlich in PMAFIX/PMAFLEX- Katalog oder unter www.pma.ch</i>			
Content of delivery	<i>Lieferumfang</i>			
Hexagonal lock nut	<i>Sechskantgegenmutter</i>			

The specifications and instructions for our customers in this document reflect the product engineering level at the time of manufacturing. Please consider the valid data sheet release at a time. For questions please contact the PMA customer service. PMA AG accepts no liability for damages resulting from unprofessional installation or application or misuse for a purpose. This disclaimer also includes damages to third parties. It is the customer's responsibility to check the delivered products and immediately notify PMA AG of detected faults. It is also the customer's responsibility to test the delivered product on its applicability for the intended purpose. PMA AG will accept no liability or responsibility for their products if a product or a PMA system is combined or used together with third-party products, i.e. products from other companies than PMA AG. Jurisdiction in all legal disputes concerning product liability have the courts of the canton of Zurich/Switzerland. Swiss law applies. For more information and the newest data sheet releases go to: www.pma.ch

Die in diesem Dokument für unsere Kunden enthaltenen Angaben und Instruktionen entsprechen dem neuesten Stand unserer Technik zum Zeitpunkt der Herstellung des Produktes. Es ist der jeweils gültige Datenblattstand zu berücksichtigen. Bei Fragen wenden Sie sich bitte an den PMA-Kundendienst. Die PMA AG lehnt jede Haftung bei unsachgemässer Montage oder Verwendung sowie Zweckentfremdung des Produktes ab. Dieser Haftungsausschluss umfasst auch allfällige Drittschäden. Es obliegt dem Kunden, die gelieferte Ware zu prüfen und allfällig festgestellte Mängel sofort der PMA AG anzuzeigen. Es obliegt ferner dem Kunden, die Ware auf ihre Eignung zwecks einer spezifischen Anwendung zu überprüfen. Die PMA AG lehnt jegliche Haftung für ihre Produkte ab, wenn ein einzelnes Produkt oder ein PMA-System mit Fremdprodukten, d.h. Produkten anderer Unternehmungen kombiniert bzw. verwendet wird. Gerichtsstand für Streitigkeiten bezüglich Produkthaftung sind die Gerichte des Kantons Zürich/Schweiz. Es kommt Schweizer Recht zur Anwendung. Ergänzende Informationen und neueste Datenblätter unter: www.pma.ch

X-ON Electronics

Largest Supplier of Electrical and Electronic Components

Click to view similar products for [Conduit Fittings & Accessories](#) category:

Click to view products by [ABB](#) manufacturer:

Other Similar products are found below :

[790-3006](#) [790-3150](#) [RE42](#) [LT20090](#) [LTB15045](#) [LTB20045](#) [LTB3890](#) [CGE195](#) [790-3154](#) [790-3008](#) [790-3014](#) [790-3020](#) [790-3152](#) [790-3156](#) [790-3166](#) [790-3002](#) [790-3162](#) [C2016-P](#) [C2012-P](#) [561-87BG11BLK](#) [1.511.1601.50](#) [55502675](#) [2676](#) [302-TB](#) [655241-000](#) [C17](#) [262-420](#) [TMC165-BR](#) [RBDP-BLA-20D236U](#) [RBDP-BLA-30D346U](#) [SPL25/075/M](#) [CN21](#) [SRN21](#) [3405B](#) [4975](#) [VC12516](#) [RC156-0500](#) [DM0523-1/2A](#) [1035A](#) [DMS0250-1A](#) [DMS0313-1A](#) [1040A](#) [1050A](#) [R1/8A](#) [DMPC0490-1/2A](#) [DMPC0521-1/2A](#) [DMPC0552-1/2A](#) [1070A](#) [R1/2A](#) [E1-7/8B](#)