



**Flange**  
90°, IP66

**Anschlussflansch**  
90°, IP66

**PMA**

## VOD PMAFIX

<b>application</b>	<ul style="list-style-type: none"> <li>for cable protection systems in a wide range of applications</li> </ul>
<b>material</b>	<ul style="list-style-type: none"> <li>specialy formulated polyamide 6</li> <li>flange seal FGO4 made from EPDM</li> <li>flange seal FGO4/01 made from NBR</li> </ul>
<b>characteristics</b>	<ul style="list-style-type: none"> <li>very high impact resistance</li> <li>vibration-proof connection to PMAFLEX conduits</li> <li>high conduit pull-out strength</li> <li>easy installation: simply push the conduit in</li> <li>can be easily re-opened with a screwdriver</li> <li>selectable flange seal included (see below)</li> <li>very good chemical properties</li> <li>free from halogens and cadmium</li> <li>fits both conduit profiles - fine (T) and coarse (G)</li> </ul>
<b>Ingress protection</b>	up to IP66
<b>suitable for</b>	PMAFLEX, PMA Smart Line
<b>colours</b>	black, grey

<b>Einsatzbereich</b>	<ul style="list-style-type: none"> <li>für Kabelschutz in einem breiten Anwendungsgebiet</li> </ul>
<b>Material</b>	<ul style="list-style-type: none"> <li>speziell formuliertes Polyamid 6</li> <li>Flanschdichtung FGO4 aus EPDM</li> <li>Flanschdichtung FGO4/01 aus NBR</li> </ul>
<b>Eigenschaften</b>	<ul style="list-style-type: none"> <li>hervorragende Schlagfestigkeit</li> <li>vibrationssichere Verbindung zu PMAFLEX-Schutzrohren</li> <li>hohe Wellrohr-Ausreisskräfte</li> <li>einfachste Montage: Rohr einschieben</li> <li>einfache Wiederöffnung mit Schraubenzieher</li> <li>mitgelieferte Flanschdichtung wählbar (siehe unten)</li> <li>sehr gute chemische Eigenschaften</li> <li>halogen- und cadmiumfrei</li> <li>passend zu Rohrprofilen fein (T) und grob (G)</li> </ul>
<b>Dichtheit</b>	bis zu IP66
<b>passend zu</b>	PMAFLEX, PMA Smart Line
<b>Farben</b>	schwarz, grau

order no.		model	conduit size	dimensions in mm (nom.)				weight	packing unit
black	grey		NW	Ø D	L	C	H	kg/100 pcs	PU/pcs
Bestell-Nr.		Modell	Rohrgrösse	Dimensionen in mm (nom.)				Gewicht	Verp.-Einheit
schwarz	grau		NW	Ø D	L	C	H	kg/100 Stk.	VE/Stk.
BVOD-P167GT	SVOD-P167GT	1	17	29.5	66.0	47.0	36.0	2.1	50
BVOD-P213GT	SVOD-P213GT	1	23	37.0	70.0	66.0	43.5	4.3	30
BVOD-P299GT	SVOD-P299GT	2	29	44.0	78.5	67.5	50.0	5.7	20
BVOD-P366GT	SVOD-P366GT	2	36	53.5	103.0	86.0	66.0	9.2	10
BVOD-P488GT	SVOD-P488GT	3	48	66.0	119.0	86.0	78.0	15.4	10

Our customer service or local distribution partner will be pleased to help you concerning product availability and lead time  
*Unser Kundendienst oder die lokale PMA-Vertretung gibt Ihnen über die Artikelverfügbarkeit und Lieferzeit gerne Auskunft*

For further dimensions, please access PMA 3D drawings via our [Website](#)

*Für weitere Dimensionsangaben greifen Sie über unsere [Webseite](#) auf PMA 3D Zeichnungen zu*

Can be used outdoors with [flange seal FGO4](#) for standard applications where water proofness and weathering resistance are required.  
 For indoor applications the flanges are available with a [special flange seal FGO4/01](#) for contact with substances like fuels, mineral oils, emulsions etc. Please add „/01“ to the order number.

example: BVOD-P167GT (with FGO4) standard for indoor and outdoor applications  
 BVOD-P167GT/01 (with FGO4/01) optional for indoor applications with special chemical requirements

*Mit [Flanschdichtung FGO4](#) für Standardanwendungen, auch im Freien, bei Anforderungen hinsichtlich Wasserdichtheit und Witterungsbeständigkeit einsetzbar. Für Anwendungen im Innenbereich mit Kontakt zu Medien wie Kraftstoffen, mineralischen Ölen, Emulsionen etc. sind die Anschlussflansche mit [spezieller Flanschdichtung FGO4/01](#) erhältlich. Für diese Anwendung die Artikelbezeichnung mit „/01“ ergänzen.*

*Beispiel: BVOD-P167GT (mit FGO4) Standard für Innen- und Aussenanwendungen  
 BVOD-P167GT/01 (mit FGO4/01) optional für Innenanwendungen mit speziellen chemischen Anforderungen*



**Flange**  
90°, IP66



**Anschlussflansch**  
90°, IP66

# VOD

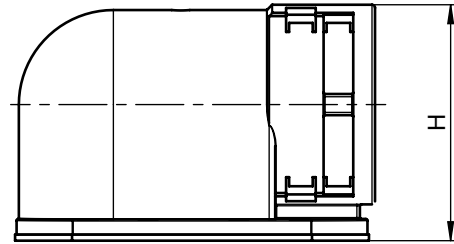
PMAFIX

	Code reference	Nr.-Schlüssel
B	= colour-black	Farbe schwarz
S	= colour-grey	Farbe grau
VO	= type	Typ
D	= IP66	IP66
P16	= PG outlet size	PG Anschlussgrösse
7	= NW conduit	NW Rohr
GT	= universal safety clip	Universal-Sicherheitsperre

B	VO	D	-	P16	7	GT
---	----	---	---	-----	---	----

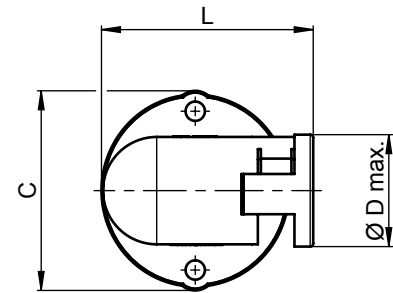
Dimensions Dimensionen



NW 17, NW 23

model 1

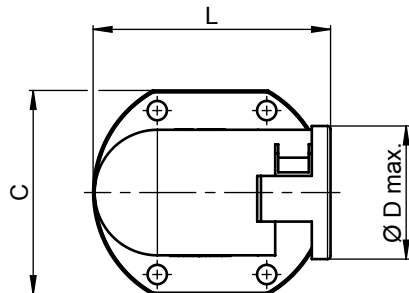
Modell 1



NW 29, NW 36

model 2

Modell 2



NW 48

model 3

Modell 3

Fixation with 4 screws sufficient

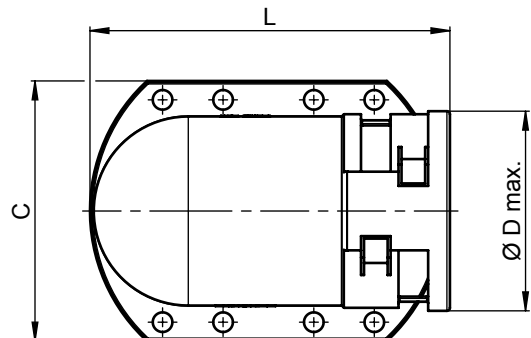
Recommendation:

When fixing to thin plates use outer holes. Additional holes in flange and flange seal do not need to be sealed separately.

*Befestigung mit 4 Schrauben ausreichend*

*Empfehlung:*

*Bei Montage auf dünnen Blechen äussere Löcher verwenden. Nicht benutzte Löcher in Flansch und Dichtung müssen nicht separat abgedichtet werden.*





**Flange**  
90°, IP66

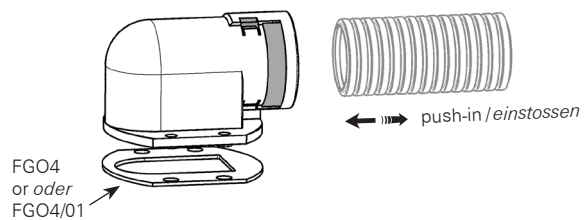
**Anschlussflansch**  
90°, IP66

**PMA**

## VOD

### PMAFIX

properties		unit	value	test method
	<i>Eigenschaften</i>	<i>Einheit</i>	<i>Wert</i>	<i>Prüfmethode</i>
<b>Mechanical properties</b>	<b>Mechanische Eigenschaften</b>			
Tensile modulus	<i>Zug-E-Modul</i>	N/mm <sup>2</sup>	1'200 ... 3'700	ISO 527
Tensile strength	<i>Reissfestigkeit</i>	N/mm <sup>2</sup>	45 ... 65	ISO 527
Notched bar impact test	<i>Kerbschlagzähigkeit</i>	kJ/m <sup>2</sup>	4 ... 20	ISO 180/1C
<b>Thermal properties</b>	<b>Thermische Eigenschaften</b>			
Temperature range	<i>Temperaturbereich</i>	°C	-40 ... +105	EN 50086
Temperature range with FGO4	<i>Temperaturbereich mit FGO4</i>	°C	-40 ... +105	
Temperature range with FGO4/01	<i>Temperaturbereich mit FGO4/01</i>	°C	-25 ... +70	
<b>Flame properties</b>	<b>Brandeigenschaften</b>			
Free from halogens and cadmium	<i>Halogen- und cadmiumfrei</i>		yes <i>ja</i>	DIN 53474
Flame class	<i>Flammklasse</i>		V0 (V2)	UL 94
Glowing wire test	<i>Glühdrahtprüfung</i>	°C	960	EN 60695-2-10
Oxygen index (LOI)	<i>Sauerstoffindex (LOI)</i>	%	> 30	ASTM D 2863
I-classification	<i>I-Klassifizierung</i>		I3	NF F 16-101
Smoke emission class	<i>Rauchgasklassifizierung</i>		F2	NF F 16-101 + 102
<b>Chemical properties</b>	<b>Chemische Eigenschaften</b>			
please refer to catalogue PMAFIX/PMAFLEX or <a href="http://www.pma.ch">www.pma.ch</a>	<i>ersichtlich in PMAFIX/PMAFLEX- Katalog oder unter <a href="http://www.pma.ch">www.pma.ch</a></i>			
<b>System test</b>	<b>Systemprüfung</b>			
Ingress protection: System D with FGO4 or FGO4/01	<i>Dichtheit: System D mit FGO4 oder FGO4/01</i>		IP66 stat./IP54 dyn.	EN 60529 / DIN 40050 / IEC 60529
<b>Content of delivery</b>	<b>Lieferumfang</b>			
Flange with premounted clip, flange seal FGO4 or FGO4/01	<i>Flansch mit vormontierter Sperre, Flanschdichtung FGO4 oder FGO4/01</i>			
<b>Mounting indication</b>	<b>Montagehinweis</b>			
Threaded bore holes for mounting screws should be sealed separately during mounting (commercial sealing solvents).	<i>Durchgangsgewindebohrungen für Montageschrauben sind bei der Montage separat abzudichten (handelsübliche Dichtmittel).</i>			
Please consider the appropriate <a href="#">assembly instructions</a> on <a href="http://www.pma.ch">www.pma.ch</a>	<i>Bitte beachten Sie die entsprechende <a href="#">Montageanleitung</a> unter <a href="http://www.pma.ch">www.pma.ch</a></i>			
For information about the flange seal please see data sheet <a href="#">Nr. 50020</a> for FGO4 <a href="#">Nr. 50025</a> for FGO4/01	<i>Für Informationen über die Flansch- dichtung siehe Datenblatt <a href="#">Nr. 50020</a> für FGO4 <a href="#">Nr. 50025</a> für FGO4/01</i>			



push-in with a slight twist and pull  
back slightly to ensure the conduit  
clicks into place

*Einstossmontage mit leichter  
Drehbewegung und anschlies-  
send leichtem Zurückziehen  
damit die Hakenelemente  
optimal einrasten*

The specifications and instructions for our customers in this document reflect the product engineering level at the time of manufacturing. Please consider the valid data sheet release at a time. For questions please contact the PMA customer service. ABB Switzerland Ltd, PMA Cable Protection accepts no liability for damages resulting from unprofessional installation or application or misuse for a purpose. This disclaimer also includes damages to third parties. It is the customer's responsibility to check the delivered products and immediately notify ABB Switzerland Ltd, PMA Cable Protection of detected faults. It is also the customer's responsibility to test the delivered product on its applicability for the intended purpose. ABB Switzerland Ltd, PMA Cable Protection will accept no liability or responsibility for their products if a product or a PMA system is combined or used together with third-party products, i.e. products from other companies than ABB Switzerland Ltd, PMA Cable Protection. Jurisdiction in all legal disputes concerning product liability have the courts of the canton of Zurich/Switzerland. Swiss law applies.  
For more information and the newest data sheet releases go to: [www.pma.ch](http://www.pma.ch)

*Die in diesem Dokument für unsere Kunden enthaltenen Angaben und Instruktionen entsprechen dem neuesten Stand unserer Technik zum Zeitpunkt der Herstellung des Produktes. Es ist der jeweils gültige Datenblattstand zu berücksichtigen. Bei Fragen wenden Sie sich bitte an den PMA-Kundendienst. Die ABB Schweiz AG, PMA Kabelschutz lehnt jede Haftung bei unsachgemässer Montage oder Verwendung sowie Zweckentfremdung des Produktes ab. Dieser Haftungsausschluss umfasst auch allfällige Drittschäden. Es obliegt dem Kunden, die gelieferte Ware zu prüfen und allfällig festgestellte Mängel sofort der ABB Schweiz AG, PMA Kabelschutz anzuzeigen. Es obliegt ferner dem Kunden, die Ware auf ihre Eignung zwecks einer spezifischen Anwendung zu überprüfen. Die ABB Schweiz AG, PMA Kabelschutz lehnt jegliche Haftung für ihre Produkte ab, wenn ein einzelnes Produkt oder ein PMA-System mit Fremdprodukten, d.h. Produkten anderer Unternehmungen kombiniert bzw. verwendet wird. Gerichtsstand für Streitigkeiten bezüglich Produkthaftung sind die Gerichte des Kantons Zürich/Schweiz. Es kommt Schweizer Recht zur Anwendung.  
Ergänzende Informationen und neueste Datenblätter unter: [www.pma.ch](http://www.pma.ch)*

## X-ON Electronics

Largest Supplier of Electrical and Electronic Components

*Click to view similar products for [Conduit Fittings & Accessories](#) category:*

*Click to view products by [ABB](#) manufacturer:*

Other Similar products are found below :

[790-3006](#) [790-3150](#) [RE42](#) [LT20090](#) [LTB15045](#) [LTB20045](#) [LTB3890](#) [CGE195](#) [790-3154](#) [790-3008](#) [790-3014](#) [790-3020](#) [790-3152](#) [790-3156](#) [790-3166](#) [790-3002](#) [790-3162](#) [C2016-P](#) [C2012-P](#) [561-87BG11BLK](#) [1.511.1601.50](#) [55502675](#) [2676](#) [302-TB](#) [655241-000](#) [C17](#) [262-420](#) [TMC165-BR](#) [RBDP-BLA-20D236U](#) [RBDP-BLA-30D346U](#) [SPL25/075/M](#) [CN21](#) [SRN21](#) [3405B](#) [4975](#) [VC12516](#) [RC156-0500](#) [DM0523-1/2A](#) [1035A](#) [DMS0250-1A](#) [DMS0313-1A](#) [1040A](#) [1050A](#) [R1/8A](#) [DMPC0490-1/2A](#) [DMPC0521-1/2A](#) [DMPC0552-1/2A](#) [1070A](#) [R1/2A](#) [E1-7/8B](#)