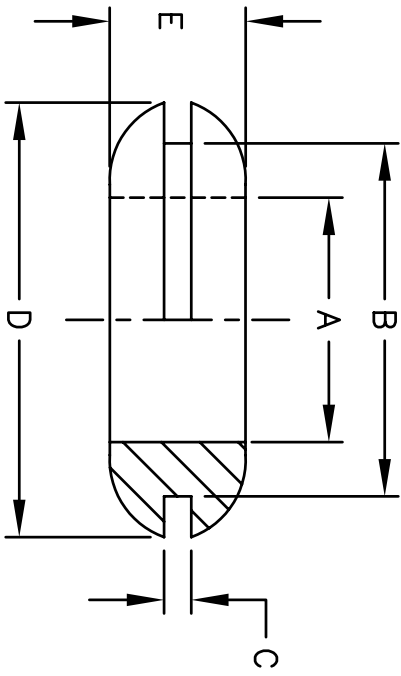


REVISIONS			
SYM	DESCRIPTION	REVISED BY	DATE APPR



PART #	"A"	"B"	"C"	"D"	"E"
2185	1/8	3/16	1/16	5/16	3/16
2186	1/2	3/4	1/16	1-1/16	5/16
2187	5/8	7/8	1/16	1-1/8	5/16
2188	9/16	13/16	1/16	1/1/16	5/16
2189	3/4	7/8	1/32	1	5/32

NOTE:

1. 60 DUROMETER, SHORE A

MATERIAL: BLACK BUNA-S (SBR)		FINISH: NA	ABBATRON Electronic Connectors and Hardware 632 Arch Street, Meadville, Pa. 16335	
DIMENSIONAL TOLERANCES UNLESS OTHERWISE SPECIFIED		TITLE: 2185-2189		
.XX	.XXX	.XXXX	DRAWN: T. LORD DATE: 11/11/03	
---	---	---	CHECKED: T. LORD DATE: 11/11/03	
FRACTIONS	ANGLES	SCALE	APPROVED: T. LORD DATE: 11/11/03	
---	---	2:1	SIZE: A	
HEAT TREAT: -	DRAWING NUMBER: 2185 TO 2189		ISSUE: B	
PLOT SCALE: 1:1				

X-ON Electronics

Largest Supplier of Electrical and Electronic Components

Click to view similar products for [Cylindrical Battery Contacts, Clips, Holders & Springs](#) category:

Click to view products by [Abbatron](#) manufacturer:

Other Similar products are found below :

[753-00001](#) [12BH36A-GR](#) [273](#) [183](#) [270](#) [274](#) [QX3506](#) [5220](#) [5230](#) [1055](#) [1088](#) [1102](#) [1101](#) [5250](#) [166](#) [1044](#) [1194](#) [KT0008](#) [2134167-1](#) [1012](#)
[1020](#) [1023](#) [1024C](#) [1025](#) [1027](#) [103](#) [1075](#) [1077](#) [1080](#) [1088](#) [1090](#) [1095](#) [1096](#) [1097](#) [1098](#) [1101](#) [1109](#) [1126](#) [1127](#) [1128](#) [1162](#) [1173](#) [BH383B](#)
[1199](#) [147](#) [148](#) [149](#) [150](#) [151](#) [152](#)