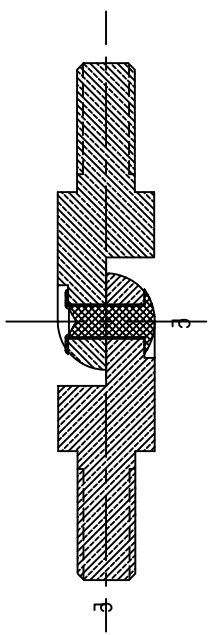
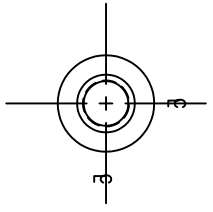
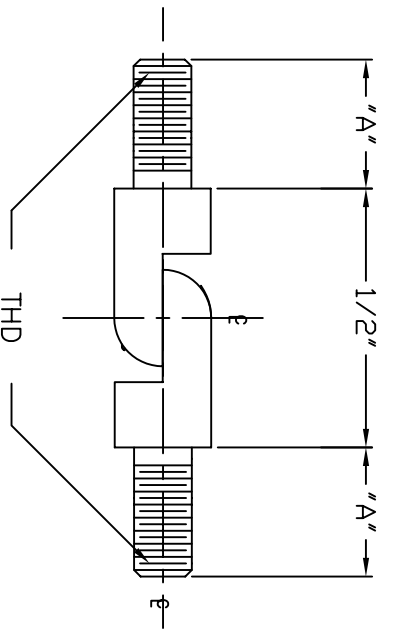
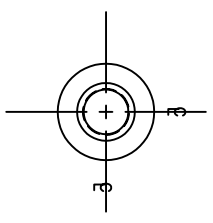
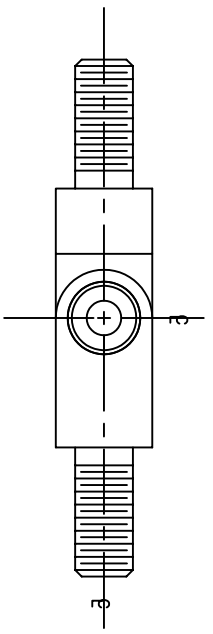
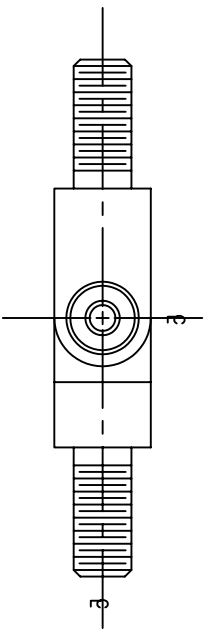


REVISIONS		REVISED	DATE	APPR
S.Y.M.	DESCRIPTION			
(A)	REDRAWN FROM DWG.# 3027 REV.1 "A"		7-16-91	



FULL SECTION



PART#	OD	THD	"A"
3027	3/16	4-40	1/4
3028	1/4	6-32	5/16
3029	1/4	8-32	5/16

BILL OF MATERIALS			
DET.	QTY.	DESCRIPTION	MATERIAL
1	1	STANDOFF BODY	BRASS
2	1	RIVET	STEEL
3	1	STANDOFF BODY	BRASS

MATERIAL	"SEE TABLE"	FINISH	"SEE TABLE"
DIMENSIONAL TOLERANCES			
UNLESS OTHERWISE SPECIFIED			
.XX	.XX	.XX	.XX
---	---	---	---
FRACTIONS	ANGLES	SCALE	
---	---	5:1	
HEAT TREAT			
PLAT SCALE	1=1		
TITLE		DRAWN BY	
3027-3029		E.MCKINNEY	
MALE SWIVEL		DATE 7-16-91	
STANDOFF ASSEMBLY		DATE 7-16-91	
Electronic Connectors and Hardware		SIZE	
13680 S. MOSBERTOWN RD		DRAWING NUMBER	
MEADVILLE, PA 16855		C SD: 3027-3029	
		ISSUE	

**ABBATRON**

## **X-ON Electronics**

Largest Supplier of Electrical and Electronic Components

*Click to view similar products for [abbatron](#) manufacturer:*

Other Similar products are found below :

[1061](#) [3021](#) [899-108](#) [9039](#) [125](#) [123](#) [130](#) [1505-101](#) [1505-106](#) [1505-108](#) [1508-112](#) [1502-101](#) [1502-104](#) [1508-105](#) [1508-113](#) [1513-102](#)  
[1597-12-102](#) [1597-24-102](#) [1597-24-105](#) [220-103](#) [235-RED](#) [257-108](#) [9235](#) [283-102](#) [200-BLK](#) [204-104](#) [206-104](#) [211-102](#) [229-103](#) [283-RED](#)  
[303-102](#) [319-BLK](#) [426-105](#) [323-103](#) [490-102](#) [490-104](#) [491-101](#) [491-104](#) [491-112](#) [492-104](#) [1072](#) [1131](#) [666-102](#) [666-103](#) [8434](#) [8537](#) [1003](#)  
[1203](#) [1518](#) [262-104](#)