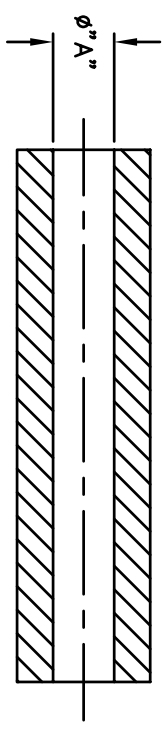
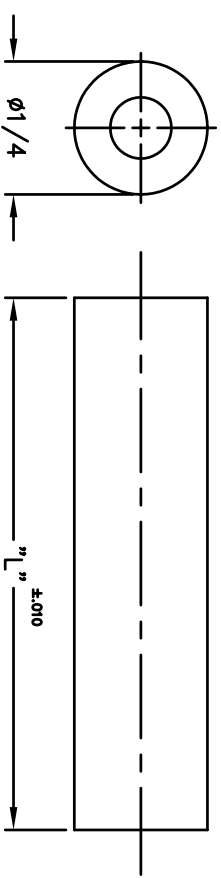


REVISIONS		REVISED DATE	APPR
SYM	DESCRIPTION		
A	COMBINED DIM'S 8140-8182, 8141-8183, CORRECTED HOLE SIZE.	TPL	TPL

#4 HOLE "A" .125/.115	
PART#	"1"
8140	.125
8143	.187
8146	.250
8149	.312
8152	.375
8155	.437
8158	.500
8161	.562
8164	.625
8167	.687
8170	.750
8173	.812
8176	.875
8179	.937
8182	1.000

#6 HOLE "A" .150/.140	
PART#	"1"
8141	.125
8144	.187
8147	.250
8150	.312
8153	.375
8156	.437
8159	.500
8162	.562
8165	.625
8168	.687
8171	.750
8174	.812
8177	.875
8180	.937
8183	1.000



THIS DRAWING AND THE INFORMATION THEREIN IS THE PROPERTY OF ABBATRON, LLC. ANY REPRODUCTION, USE OR REPRODUCTION THEREOF IS PROHIBITED.

MATERIAL: PHENOLIC	FINISH: -	HEAT TREAT: ---
DIMENSIONAL TOLERANCES UNLESS OTHERWISE SPECIFIED	TITLE: 8140-8182, 8141-8183	
XX XXX XXXX	PHENOLIC SPACER	
---	1/4" ROUND, #4 & #6 HOLE	
FRACTIONS ANGLES SCALE	DRAWN: T. LORD	DATE: 10/5/07
---	CHECKED: T. LORD	DATE: 10/5/07
SURFACE FINISH: 125	APPROVED: T. LORD	DATE: 10/5/07
ABBATRON Electronic Connectors and Hardware 632 Arch Street, Meadville, Pa. 16335		DRAWING NUMBER SD: SMP-00475
SIZE: B	ISSUE: A	

X-ON Electronics

Largest Supplier of Electrical and Electronic Components

Click to view similar products for [abbatron](#) manufacturer:

Other Similar products are found below :

[1061](#) [3021](#) [899-108](#) [9039](#) [125](#) [123](#) [130](#) [1505-101](#) [1505-106](#) [1505-108](#) [1508-112](#) [1502-101](#) [1502-104](#) [1508-105](#) [1508-113](#) [1513-102](#)
[1597-12-102](#) [1597-24-102](#) [1597-24-105](#) [220-103](#) [235-RED](#) [257-108](#) [9235](#) [283-102](#) [200-BLK](#) [204-104](#) [206-104](#) [211-102](#) [229-103](#) [283-RED](#)
[303-102](#) [319-BLK](#) [426-105](#) [323-103](#) [490-102](#) [490-104](#) [491-101](#) [491-104](#) [491-112](#) [492-104](#) [1072](#) [1131](#) [666-102](#) [666-103](#) [8434](#) [8537](#) [1003](#)
[1203](#) [1518](#) [262-104](#)