

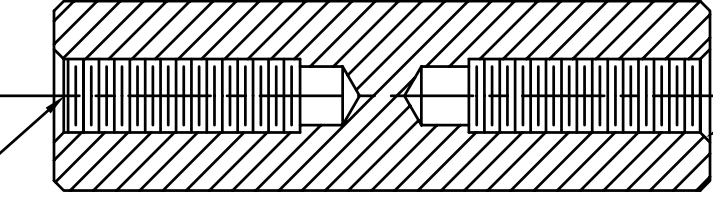
PART NO.	DIM. A
8400R	1.125
8408	1.250
8400T	1.375
8409	1.500
8400V	1.625
8410	1.750
8400X	1.875
8411	2.000
8400ZA	2.250
8412	2.500
8400ZC	2.750
8413	3.000
8400ZE	3.250
8414	3.500
8400ZG	3.750
8415	4.000

STANDOFF

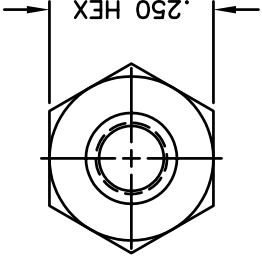
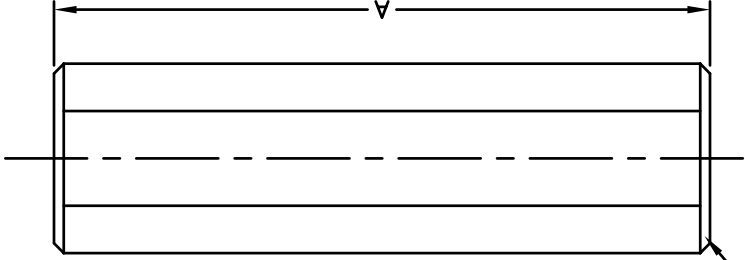
.015 MAX X 45°  
CHAM.  
BOTH ENDS

.015 X 45° CSK  
BEFORE TAPPING, TYP.  
BOTH ENDS

4-40 UNC-2B  
BOTH ENDS  
(MIN 10 THD'S)



FULL SECTION VIEW



<b>MATERIAL:</b> ALUMINUM ALLOY 2011 T3 <b>FINISH:</b> CLEAR CHROMATE		<b>TITLE:</b> 8400R-8400ZG SERIES ALUMINUM HEX STANDOFF 1/4 HEX THD#4-40		<b>ABBATRON</b> Electronic Connectors and Hardware 632 Arch Street, Meadville, Pa. 16335	
<b>DIMENSIONAL TOLERANCES</b> UNLESS OTHERWISE SPECIFIED .XX .XXX .XXX		<b>FRACTIONS</b> ANGLES SCALE		<b>HEAT TREAT:</b> --- --- ---	
<b>APPROVED:</b> T. LORD DATE: 3/9/06		<b>CHECKED:</b> T. LORD DATE: 3/9/06		<b>DRAWN:</b> T. LORD DATE: 3/9/06	
<b>PLAT SCALE:</b> 1=1		<b>ISSUE</b>		<b>SD: SMP-00457</b>	

REVISIONS

SYM	DESCRIPTION	REVISED DATE	APPR
-----	-------------	--------------	------

## X-ON Electronics

Largest Supplier of Electrical and Electronic Components

*Click to view similar products for [Standoffs & Spacers](#) category:*

*Click to view products by [Abbatron](#) manufacturer:*

Other Similar products are found below :

[M0513-3-N](#) [M0516-3-N](#) [M0517-3-N](#) [M0518-3-N](#) [M0521-3-N](#) [M0524-3-N](#) [M0532-35-AL](#) [M0532-35-N](#) [M0543-4-AL](#) [M0544-35-N](#) [M0544-3-N](#) [M0545-3-AL](#) [M0553-3-N](#) [M0564-4-N](#) [M0608-5-SS](#) [M0609-5-SS](#) [M0610-35-AL](#) [M0613-3-N](#) [M0651-5-SS](#) [M0653-35-N](#) [M0654-4-SS](#) [M0655-5-AL](#) [M0655-5-N](#) [M0660-4-AL](#) [M0660-4-N](#) [M0670-35-N](#) [M0671-5-N](#) [M0671-5-SS](#) [M0722-5-N](#) [M0725-6-N](#) [M0731-4-N](#) [M0904-B-25-AL](#) [M1273-2545-AL](#) [M1273-3005-AL](#) [M1303-3506-AL](#) [M1307-3506-AL](#) [M1313-3005-N](#) [M1313-4007-AL](#) [M1314-3005-AL](#) [M1314-3005-SS](#) [M1315-3005-SS](#) [M1315-4007-N](#) [M1317-3506-AL](#) [M1317-4007-SS](#) [M1318-3005-SS](#) [M1320-3005-AL](#) [M1320-3005-N](#) [M1321-3005-SS](#) [M1321-4007-AL](#) [M1322-4007-N](#)