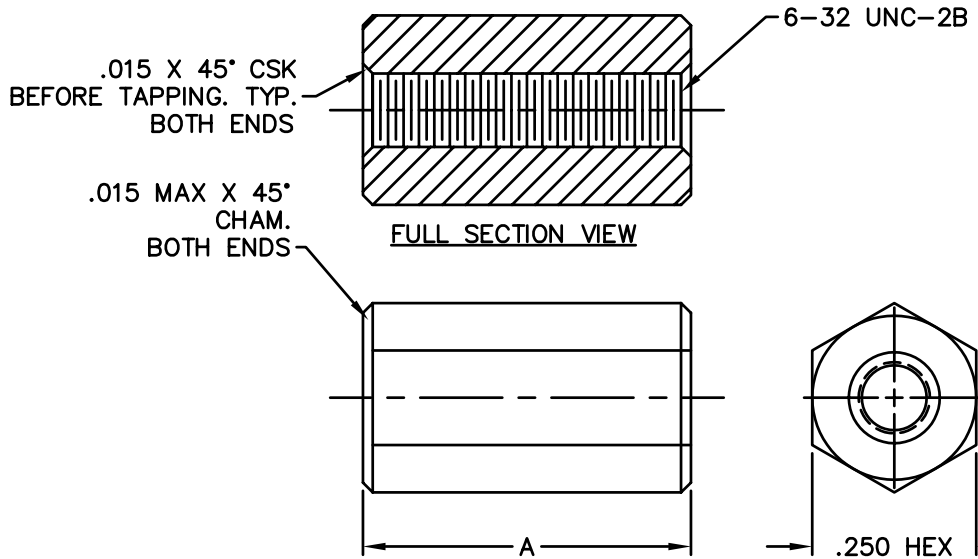


REVISIONS				
SYM	DESCRIPTION	REVISED BY	DATE	APPR



PART#	"A"
8420	.125
9291	.187
8421	.250
9292	.312
8422	.375
9293	.437
8423	.500
9294	.562
8424	.625
9295	.687
8425	.750
9296	.812
8426	.875
9297	.937
8427	1.000

MATERIAL: ALUMINUM ALLOY 2011 T-3		FINISH: CLEAR CHROMATE			
DIMENSIONAL TOLERANCES UNLESS OTHERWISE SPECIFIED			TITLE: 8420-8427, 9291-9297		
.XX	.XXX	.XXX	ALUMINUM HEX STANDOFF		
---	---	---	1/4 HEX THD THRU #6-32		
FRACTIONS	ANGLES	SCALE			
---	---	NONE			
HEAT TREAT:	---	DRAWN:	T. LORD	DATE:	12/20/05
PLOT SCALE:	1=1	CHECKED:	T. LORD	DATE:	12/20/05
		APPROVED:	T. LORD	DATE:	12/20/05
		SIZE:	B	DRAWING NUMBER:	SD: SMP-00453
				ISSUE:	B

X-ON Electronics

Largest Supplier of Electrical and Electronic Components

Click to view similar products for [abbatron](#) manufacturer:

Other Similar products are found below :

[1061](#) [3021](#) [899-108](#) [9039](#) [125](#) [123](#) [130](#) [1505-101](#) [1505-106](#) [1505-108](#) [1508-112](#) [1502-101](#) [1502-104](#) [1508-105](#) [1508-113](#) [1513-102](#)
[1597-12-102](#) [1597-24-102](#) [1597-24-105](#) [220-103](#) [235-RED](#) [257-108](#) [9235](#) [283-102](#) [200-BLK](#) [204-104](#) [206-104](#) [211-102](#) [229-103](#) [283-RED](#)
[303-102](#) [319-BLK](#) [426-105](#) [323-103](#) [490-102](#) [490-104](#) [491-101](#) [491-104](#) [491-112](#) [492-104](#) [1072](#) [1131](#) [666-102](#) [666-103](#) [8434](#) [8537](#) [1003](#)
[1203](#) [1518](#) [262-104](#)