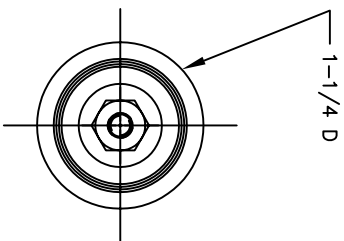
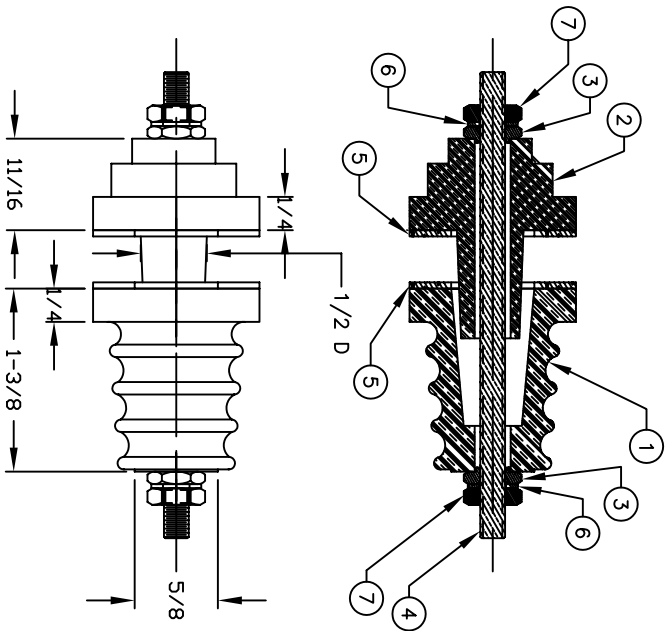
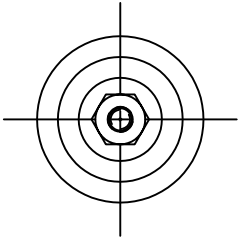


BILL OF MATERIALS				
DET.	QTY.	DESCRIPTION	MATERIAL	PLATING
1	1	FEMALE HV INSUL	STEATITE	GLAZE OD ONLY
2	1	MALE HV INSUL	STEATITE	GLAZE OD ONLY
3	2	SHOULDER NUT	BRASS	NICKEL
4	1	ROD 10-32 THD	BRASS	NICKEL
5	2	INSUL WASHER	CHAMPAC	NICKEL
6	2	METAL FLAT WASHER	BRASS	NICKEL
7	2	HEX NUT	BRASS	NICKEL



REVISIONS		REVISED BY	DATE	APPR
SYM	DESCRIPTION			

MATERIAL: SEE TABLE		FINISH: SEE TABLE	
DIMENSIONAL TOLERANCES UNLESS OTHERWISE SPECIFIED		TITLE: 9545	
XX	XXX	THRU-PANEL INSULATOR	
---	---	Electronic Connectors and Hardware	
FRACTIONS	ANGLES	13680 S. MOSERTOWN RD	
---	---	MEADVILLE, PA 16335	
SCALE	1:1	DRAWN: Y. SWISHER	DATE: 2-16-98
HEAT TREAT:	---	CHECKED:	DATE:
PLOT SCALE:	1=1	APPROVED:	DATE:
SIZE	DRAWING NUMBER	ISSUE	
B	SD: 9545	B	

ABBATRON

X-ON Electronics

Largest Supplier of Electrical and Electronic Components

Click to view similar products for [Screws & Fasteners](#) category:

Click to view products by [Abbatron](#) manufacturer:

Other Similar products are found below :

[5721-1440-1/4-SS](#) [593503FX](#) [0098.0094](#) [0098.9206](#) [0098.9219](#) [0098.9221](#) [0098.9262](#) [596-2114-013](#) [59781-4](#) [59781-6](#) [0098.0026](#)
[0098.9210](#) [0098.9212](#) [60227-01](#) [60227-04](#) [60227-08](#) [60228-09](#) [618-00001](#) [62153-03](#) [62153-11](#) [M316-KSSTMCZ100](#) [M3440-SS](#) [M3442-SS](#) [M3448-SS](#) [6291A](#) [6292-1](#) [6-306105-9](#) [6-306131-4](#) [690432-1](#) [699161-000](#) [700989](#) [7-18023-1](#) [7-21002-8](#) [7230-3](#) [7235-3](#) [7248-1](#) [7248-2](#)
[73542-02](#) [CAPTIVE SHORT THUMBSCREW](#) [745564-1](#) [748174-2](#) [F03-02](#) [SUS316](#) [F1209](#) [751-00001](#) [80011](#) [809704-1](#) [8700](#) [8860220](#)
[9047](#) [95000002B](#) [9885-2](#)