

# NPN SILICON RF POWER TRANSISTOR

## DESCRIPTION:

The **ASI SD1480** is Designed for Class C, 28 V High Band Applications up to 175 MHz.

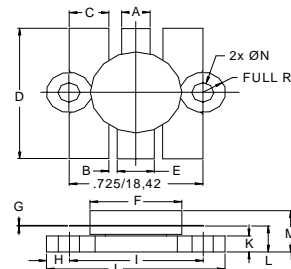
## FEATURES:

- Internal Input Matching Network
- Common Emitter
- $P_G = 9.0$  dB at 125 W/175 MHz
- **Omnigold™** Metalization System

## MAXIMUM RATINGS

$I_C$	20 A
$V_{CB0}$	65 V
$V_{CEO}$	36 V
$V_{CES}$	65 V
$V_{EBO}$	4.0 V
$P_{DISS}$	270 W @ $T_C = 25$ °C
$T_J$	-65 °C to +200 °C
$T_{STG}$	-65 °C to +150 °C
$\theta_{JC}$	0.65 °C/W

## PACKAGE STYLE .500 6L FLG



DIM	MINIMUM inches / mm	MAXIMUM inches / mm
A	.150 / 3.43	.160 / 4.06
B	.045 / 1.14	
C	.210 / 5.33	.220 / 5.59
D	.835 / 21.21	.865 / 21.97
E	.200 / 5.08	.210 / 5.33
F	.490 / 12.45	.510 / 12.95
G	.003 / 0.08	.007 / 0.18
H	.125 / 3.18	
I	.725 / 18.42	
J	.970 / 24.64	.980 / 24.89
K	.090 / 2.29	.105 / 2.67
L	.150 / 3.81	.170 / 4.32
M	.285 / 7.24	
N	.120 / 3.05	.135 / 3.43

## CHARACTERISTICS $T_C = 25$ °C

SYMBOL	TEST CONDITIONS	MINIMUM	TYPICAL	MAXIMUM	UNITS
$BV_{CB0}$	$I_C = 100$ mA	65			V
$BV_{CES}$	$I_C = 100$ mA	65			V
$BV_{CEO}$	$I_C = 100$ mA	35			
$BV_{EBO}$	$I_E = 10$ mA	4.0			V
$I_{CES}$	$V_{CE} = 30$ V			15	mA
$h_{FE}$	$V_{CE} = 5.0$ V $I_C = 5.0$ A	20		200	---
$C_{OB}$	$V_{CB} = 28$ V $f = 1.0$ MHz			250	pF
$P_G$	$V_{CE} = 28$ V $P_{OUT} = 125$ W $f = 150$ MHz	9.2			dB
$\eta_C$		55			%

## X-ON Electronics

Largest Supplier of Electrical and Electronic Components

*Click to view similar products for [RF Bipolar Transistors](#) category:*

*Click to view products by [Advanced Semiconductor](#) manufacturer:*

Other Similar products are found below :

[MAPRST0912-50](#) [MCH4016-TL-H](#) [MMBT5551-G](#) [MRF10120](#) [15GN01CA-TB-E](#) [PH1214-25M](#) [MAPRST0912-350](#) [MMBTH10-TP](#) [BFP640F H6327](#) [BFP 720F H6327](#) [BFP 740F H6327](#) [BFR 360F H6765](#) [MRF10031](#) [NSVF4009SG4T1G](#) [BFP 182R E7764](#) [BFP405H6740XTSA1](#) [MRF10350](#) [BFR360FH6765XTSA1](#) [BFP410H6327XTSA1](#) [BFP620FH7764XTSA1](#) [BFP720ESDH6327XTSA1](#) [BFP720FH6327XTSA1](#) [BFR360L3E6765XTMA1](#) [BFP420H6433XTMA1](#) [BFP420H6740XTSA1](#) [BFP420H6801XTSA1](#) [MCH4015-TL-H](#) [BF888H6327XTSA1](#) [MMBT2222A-G](#) [BFP196WH6327XTSA1](#) [BFP405FH6327XTSA1](#) [BFP640ESDH6327XTSA1](#) [BFR193L3E6327XTMA1](#) [BFS483H6327XTSA1](#) [NSVF4020SG4T1G](#) [NSVF6003SB6T1G](#) [MRF10005](#) [BFP420FH6327XTSA1](#) [BFP740FESDH6327XTSA1](#) [BFR181E6327HTSA1](#) [BFR181WH6327XTSA1](#) [BFR182E6327HTSA1](#) [BFR193E6327HTSA1](#) [BFP181E7764HTSA1](#) [BFP183WH6327XTSA1](#) [BFP720H6327XTSA1](#) [BFR182WH6327XTSA1](#) [BFU590GX](#) [MAPR-000912-500S00](#) [BFR340FH6327XTSA1](#)