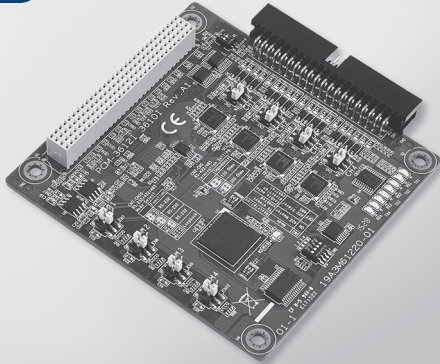


PCM-3612I

4-port RS-232/422/485 PCI-104 Module

NEW



Features

- Automatic RS-485 data flow control
- LED indicators: TX, RX
- Standard PC ports: COM1, COM2, COM3, COM4 compatible
- Supports Windows 7/8/10
- Supports Linux driver
- Powerful and easy-to-use utility (ICOM Tools)

Specifications

General

- **Card Interface** PCI-104
- **Connectors** 1 x 40-pin header
- **Ports** 4
- **Power requirements** +3.3V @ 260 mA (Typical)
+3.3V @ 530 mA (Max.)

Communications

- **Data Bits** 5, 6, 7, 8
- **Signals** RS-232: TxD, RxD, RTS, CTS, DTR, DSR, DCD, RI and GND
RS-422: TxD+, TxD-, RxD+, RxD-, GND, CTS+, CTS-, RTS+ and RTSRS-
485: Data+, Data- and GND
- **Parity** None, Even, or Odd
- **Speed** 50 bps ~ 921.6 kbps
- **Stop Bits** 1, 1.5, 2
- **Termination Resistor** 120 Ω & 300 Ω

Environment

- **Operating Humidity** 0 ~ 90 % RH
- **Operating Temperature** -40 ~ 85°C (-40 ~ 185°F)
- **Storage Temperature** -40 ~ 85°C (-40 ~ 185°F)

Ordering Information

- **PCM-3612I-AE** 4-port RS-232/422/485 PCI-104 Module

X-ON Electronics

Largest Supplier of Electrical and Electronic Components

Click to view similar products for [Interface Modules](#) category:

Click to view products by [Advantech](#) manufacturer:

Other Similar products are found below :

[IFD8520](#) [cPCI-3544](#) [422CON](#) [ATX6022/14GP7](#) [ATX6022/8](#) [AX93221-24/48](#) [FC6A-EXM2](#) [OPT8AP-AE](#) [96RMKVM-19V1C-A](#) [60016-011](#) [60016-014](#) [60006-008](#) [60011-075](#) [HPCI-14S12U](#) [cBP-3208](#) [cBP-3062A](#) [FAB205-6P5](#) [ATX6022/6](#) [60016-012](#) [96RMKVM-17V1C-A](#) [MOS-1120Y-0201E](#) [96RMLCD-17V1-A](#) [96RMKVM-17V8C-A](#) [60004-005](#) [60016-017](#) [60006-009](#) [60016-035](#) [60016-034](#) [60016-031](#) [60016-030](#) [60016-026](#) [60016-024](#) [60016-018](#) [60016-007](#) [60016-005](#) [60007-002](#) [60006-010](#) [AXX10GBTWLHW3](#) [382-BBEH](#) [555-BDCL](#) [K6CMISZBI52](#) [426451401-3](#) [60011-093](#) [MIC-3620/3-BE](#) [MPCIE-UART-KIT02-R20](#) [RSM232](#) [PCIE-1680-AE](#) [BB-FOSTCDRI](#) [73-544-002](#) [UC-313](#)