



2 · ROW Daughterboard to Motherboard or Chassis

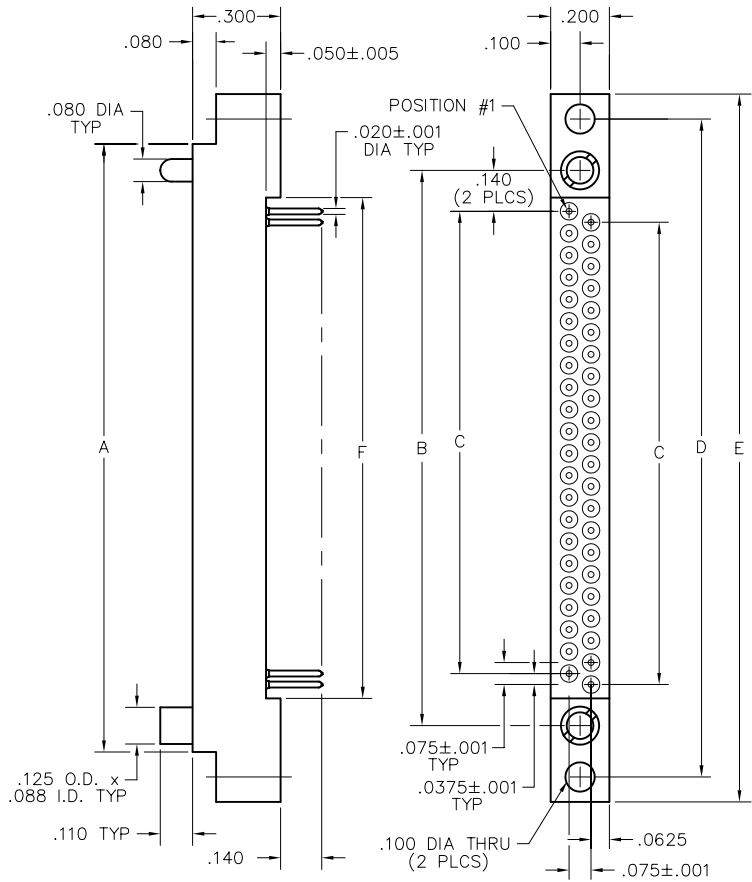
.075"

RM2

10 thru 100 Contacts



PLUG



RECEPTACLE

| DIMENSIONS | | | | | | |
|------------|-------|-------|-------|-------|-------|-------|
| SIZE | A | B | C | D | E | F |
| 10 | .797 | .617 | .300 | .967 | 1.137 | .432 |
| 20 | 1.172 | .992 | .675 | 1.342 | 1.512 | .807 |
| 30 | 1.547 | 1.367 | 1.050 | 1.717 | 1.887 | 1.182 |
| 40 | 1.922 | 1.742 | 1.425 | 2.092 | 2.262 | 1.557 |
| 50 | 2.297 | 2.117 | 1.800 | 2.467 | 2.637 | 1.932 |
| 60 | 2.672 | 2.492 | 2.175 | 2.842 | 3.012 | 2.307 |
| 70 | 3.047 | 2.867 | 2.550 | 3.217 | 3.387 | 2.682 |
| 80 | 3.422 | 3.242 | 2.925 | 3.592 | 3.762 | 3.057 |
| 90 | 3.797 | 3.617 | 3.300 | 3.967 | 4.137 | 3.432 |
| 100 | 4.172 | 3.992 | 3.675 | 4.342 | 4.512 | 3.807 |

X-ON Electronics

Largest Supplier of Electrical and Electronic Components

Click to view similar products for [Rectangular MIL Spec Connectors](#) category:

Click to view products by [AirBorn](#) manufacturer:

Other Similar products are found below :

[891-011-15SA2-BSST](#) [M32139/03-B06ST](#) [65002-062](#) [M85049/28-1](#) [M85049/28-2](#) [732-8020-01](#) [77058-22-55PN](#) [86.030.0053.0](#)

[GMCT26M0E100JC](#) [890-009-31SA2-BRT1T](#) [27963-20T12](#) [SIM2S100A](#) [1604996-2](#) [SMD25PN90L-4055](#) [22628-10-6P-791](#) [CDCR-1A-08](#)

[GMCT66F0T0000](#) [CTJ-3D-12](#) [CTJ920E06N-513](#) [CTL-16-090](#) [CY4600-000](#) [CY4601-000](#) [38111-14-15SN](#) [TMN2N037PC2DM018S](#)

[TMN2N051SC2DM018T](#) [MMD25-0071P1](#) [33526M11-08PC](#) [33526M11-08PE](#) [3355-5869-000](#) [DMC-M99-01AN](#) [ZPF000000000106310](#)

[105979-31](#) [ZPF00000000015295](#) [ZPF000000000134011](#) [ZPF000000000106308](#) [ZPF000000000102759](#) [CTG-20-08-513](#) [5634-201-03158](#)

[5634-202-03758](#) [MMH43-0051J1](#) [MMH43-0091J1](#) [MMB41-0071K1](#) [EN4165A20-221BA](#) [EI-1470-2400](#) [507-002CH](#) [GS85049/48-1-2M](#)

[DMC-M12-20AA](#) [DMC-M12-20PN](#) [DMC-M08-16AN](#) [DMC-M01-08BN](#)