

PC、POC系列

成品訂購碼

PC 6 01 □ □ - S

① ② ③ ④ ⑤ ⑥

①規格代號	②接管口徑	③連接螺紋	④顏色代號	⑤牙型代號	⑥材質代號	
PC: 螺紋直通 	4: Φ 4mm 6: Φ 6mm 8: Φ 8mm	連接螺紋 M5: M5X0.8	顏色代號 空白: 灰色 D: 黑色	顏色定義 接口: 灰色 接口: 黑色	空白: PT牙	S: 不銹鋼304
POC: 圓螺紋直通 	10: Φ 10mm 12: Φ 12mm	適用接管口徑 Φ 4, Φ 6 Φ 4, Φ 6 Φ 8, Φ 10 Φ 12				

產品規格

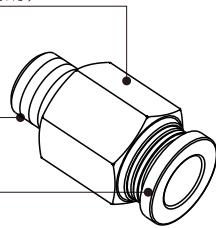
使用壓力範圍	0~10kgf/cm ² (0~1.0MPa)
負壓	-750mmHg(10Torr)
保證耐壓力	1.5MPa
使用溫度範圍(°C)	-20~70
適用軟管	尼龍軟管或PU管
顏色	灰色/黑色

接口端螺紋與插管端內徑配置表

產品系列	螺紋規格	插管口徑				
		Φ 4	Φ 6	Φ 8	Φ 10	Φ 12
PC	M5	●	●			
	PT1/8	●	●	●	●	●
	PT1/4	●	●	●	●	●
	PT3/8		●	●	●	●
	PT1/2		●	●	●	●
POC	M5	●	●			
	PT1/8	●	●	●	●	
	PT1/4	●	●	●	●	●
	PT3/8			●	●	●
	PT1/2				●	●

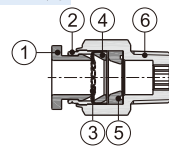
產品特性

- 1、本體材質為不銹鋼304，且所有材料均不含銅，
可用于禁銅環境；
- 2、螺紋部分塗有密封劑，M5公制
螺紋附密封墊片，確保螺紋連
接部份無泄漏；
- 3、塑膠接口部份顏色有灰色與黑色可選，
方便您整體配管需求。



內部結構

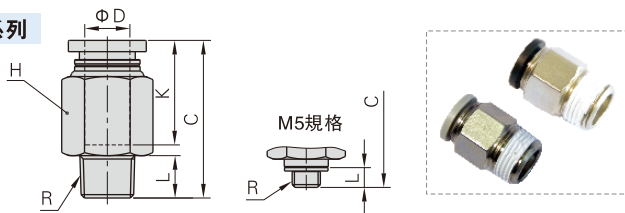
PC系列



序號	名稱	材質	序號	名稱	材質
1	塑膠接口	POM	4	定位座	POM
2	定位環	鋁合金	5	異型O令	NBR
3	彈簧墊片	不銹鋼	6	本體	不銹鋼304

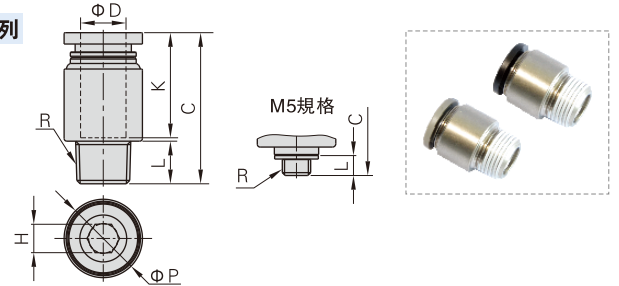
外部規格

PC系列



型號符號	Φ D	R	L	C	K	對邊H	重量(g)
PC4M5-S	4	M5×0.8	3.5	19.5	14	9	6
PC401-S		PT1/8	7.5	19.5	14	10	6.5
PC402-S		PT1/4	10	19.5	14	14	12.5
PC6M5-S	6	M5×0.8	3.5	22.5	16.5	12	8
PC601-S		PT1/8	7.5	22.0	18.5	12	7
PC602-S		PT1/4	10	24.5	18.5	14	14.5
PC603-S	8	PT3/8	11	22.5	18.5	17	22
PC604-S		PT1/2	14	26.0	18.5	21	42
PC801-S		PT1/8	7.5	28	18.5	14	12.5
PC802-S	10	PT1/4	10	27	18.5	14	12
PC803-S		PT3/8	11	23.5	18.5	17	19.5
PC804-S		PT1/2	14	27	18.5	21	40
PC1001-S	12	PT1/8	7.5	30	21	17	19
PC1002-S		PT1/4	10	32.5	21	17	22
PC1003-S		PT3/8	11	28	21	17	19
PC1004-S	12	PT1/2	14	26.5	21	21	33
PC1201-S		PT1/8	7.5	32.5	23	21	35.5
PC1202-S		PT1/4	10	35	23	21	37.5
PC1203-S	12	PT3/8	11	30.5	23	21	26.5
PC1204-S		PT1/2	14	32.5	23	21	38.5

POC系列



型號符號	Φ D	R	Φ P	L	C	K	對邊H	重量(g)
POC4M5-S	4	M5×0.8	9	3.5	18.5	14	2.5	3.5
POC401-S		PT1/8	10	7.5	18	14	3	5
POC402-S		PT1/4	14	10	19.5	14	3	11.5
POC6M5-S	6	M5×0.8	12	3.5	21.5	16.5	2.5	5.5
POC601-S		PT1/8	12	7.5	22.0	18.5	4	6
POC602-S		PT1/4	14	10	22.0	18.5	4	11
POC801-S	8	PT1/8	14	7.5	26.5	18	5	9
POC802-S		PT1/4	14	10	25	18	6	9.5
POC803-S		PT3/8	17	11	23.5	18	6	18
POC1001-S	10	PT1/8	17	7.5	30	21	5	15.5
POC1002-S		PT1/4	17	10	29	21	6	14.5
POC1003-S		PT3/8	17	11	28	21	8	17.5
POC1004-S	12	PT1/2	21	14	26.5	21	8	32.5
POC1202-S		PT1/4	21	10	34.5	23	6	30
POC1203-S		PT3/8	21	11	30	23	8	23
POC1204-S	12	PT1/2	21	14	32	23	8	34.5

成品訂購碼

PL 6 01 □ □ - S

① ② ③ ④ ⑤ ⑥

① 規格代號	② 接管口徑	③ 連接螺紋	④ 顏色代號	⑤ 牙型代號	⑥ 材質代號	
PHW: F型螺紋可旋三通 	PZB: 十字螺紋四通 	連接螺紋 M5: M5X0.8 適用接管口徑 Φ4, Φ6	顏色代號 空白: 灰色 接口: 灰色 本體: 灰色	空白: PT牙	S: 不銹鋼304	
PHF: 串聯肘節 						PL: L型螺紋三通
PEB: T型正螺紋三通 						PLL: L型加長螺紋三通
PED: T型側螺紋三通 						PH: 外六角肘節
PYB: Y型螺紋三通 	4: Φ4mm 6: Φ6mm 8: Φ8mm 10: Φ10mm 12: Φ12mm	01: PT1/8 02: PT1/4 03: PT3/8 04: PT1/2	D: 黑色 Φ4, Φ6 Φ8, Φ10 Φ12 接口: 黑色 本體: 黑色			

PKD 6-4 01 □ □ - S

① ② ③ ④ ⑤ ⑥ ⑦

① 規格代號	② 接管口徑	③ 接管口徑	④ 連接螺紋	⑤ 顏色代號	⑥ 牙型代號	⑦ 材質代號
PKD: 減徑螺紋五通 	6: Φ6mm 8: Φ8mm 10: Φ10mm	4: Φ4mm 6: Φ6mm 8: Φ8mm	01: PT1/8 02: PT1/4 03: PT3/8	顏色代號 空白: 灰色 D: 黑色 顏色定義 接口: 灰色 本體: 灰色 接口: 黑色 本體: 黑色	空白: PT牙	S: 不銹鋼304

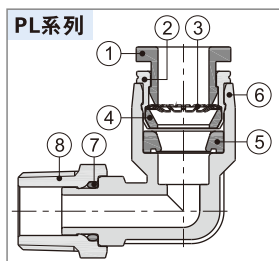
產品特性

- 1、不銹鋼304材質產品適合禁銅環境；
- 2、具有多種型號規格，廣泛應用於各類氣動系統；
- 3、流通性能優越，可通過與氣管內徑同容量之流量；
- 4、拔插接管簡單方便快捷，與氣管連接部份安全可靠又耐用；
- 5、螺紋部分塗有密封劑，M5公制螺紋附密封墊片，確保螺紋連接部份無洩漏。

產品規格

使用壓力範圍	0~10kgf/cm ² (0~1.0MPa)
負壓	-750mmHg(10Torr)
保證耐壓力	1.5MPa
使用溫度範圍 (°C)	-20~70
適用軟管	尼龍軟管或PU管
顏色	灰色/黑色

內部結構



序號	名稱	材質
1	塑膠接口	POM
2	定位環	鋁合金
3	彈簧墊片	不銹鋼
4	定位座	POM
5	異型O令	NBR
6	本體	PBT
7	O型環	NBR
8	轉換接頭	SUS304

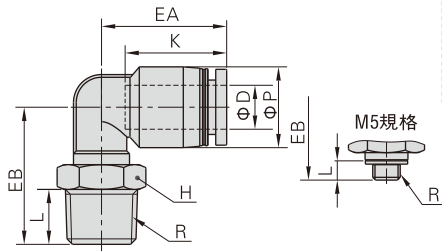
接口端螺紋與插管端內徑配置表

產品系列	螺紋規格	插管口徑				
		Φ4	Φ6	Φ8	Φ10	Φ12
PL	M5	●	●			
	PT1/8	●	●	●	●	●
	PT1/4	●	●	●	●	●
	PT3/8		●	●	●	●
	PT1/2		●	●	●	●
PLL	M5	●	●			
	PT1/8	●	●	●	●	
	PT1/4	●	●	●	●	●
	PT3/8		●	●	●	●
	PT1/2			●	●	●
PEB	M5	●	●			
	PT1/8	●	●	●	●	
	PT1/4	●	●	●	●	●
	PT3/8		●	●	●	●
	PT1/2			●	●	●
PH	M5	●	●			
	PT1/8	●	●	●		
	PT1/4		●	●	●	
	PT3/8		●	●	●	●
	PT1/2			●	●	●
PHW	PT1/8	●	●	●	●	
	PT1/4		●	●	●	●
	PT3/8		●	●	●	●
	PT1/2			●	●	●
	PT1/8		●	●	●	●
PZB	PT1/4		●	●	●	
	PT3/8		●	●	●	●
	PT1/2			●	●	●

插管—螺紋類

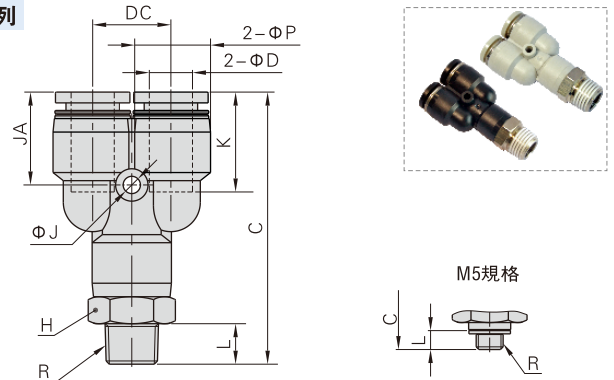
外部規格

PL系列



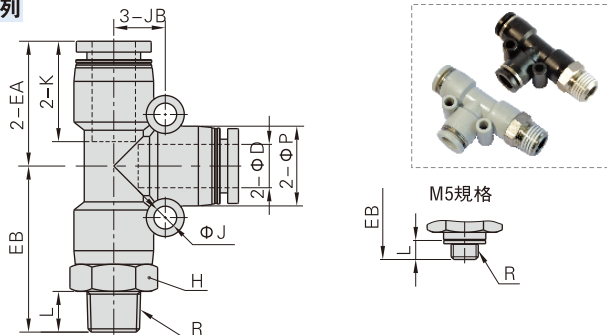
型號符號	ΦD	R	ΦP	L	K	EA	EB	對邊H	重量(g)
PL4M5-S	4	M5×0.8	9	3.5	14	17	15	8	3
PL401-S		PT1/8	9	7.5	14	17	18.5	10	4.5
PL402-S		PT1/4	9	10	14	17	22.0	14	11
PL6M5-S	6	M5×0.8	12.5	3.5	17	20	17.0	8	4.5
PL601-S		PT1/8	12.5	7.5	17	20	20.5	10	6
PL602-S		PT1/4	12.5	10	17	20	24.0	14	12.5
PL603-S	6	PT3/8	12.5	11	17	20	25.5	17	19
PL604-S		PT1/2	12.5	14	17	20	30.0	21	33
PL801-S		PT1/8	15	7.5	18.5	23	20.5	10	7
PL802-S	8	PT1/4	15	10	18.5	23	25.0	14	12
PL803-S		PT3/8	15	11	18.5	23	26.5	17	19.5
PL804-S		PT1/2	15	14	18.5	23	31.0	21	33
PL1001-S	10	PT1/8	18	7.5	21	25.5	25.0	17	15.5
PL1002-S		PT1/4	18	10	21	25.5	27.0	17	18
PL1003-S		PT3/8	18	11	21	25.5	28.0	17	20
PL1004-S	10	PT1/2	18	14	21	25.5	32.5	21	34.5
PL1201-S		PT1/8	21	7.5	23	28.5	26.5	17	18
PL1202-S		12	PT1/4	21	10	23	28.5	28.5	17
PL1203-S	PT3/8		21	11	23	29.5	33	17	24
PL1204-S	PT1/2		21	14	23	29.5	34	21	34.5

PYB系列



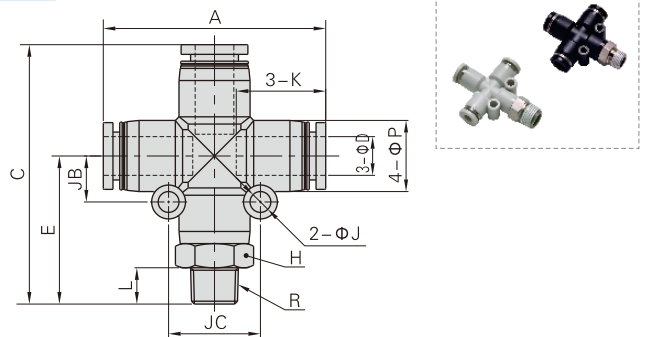
型號符號	ΦD	R	ΦP	L	C	K	ΦJ	JA	DC	對邊H	重量(g)	
PYB4M5-S	4	M5×0.8	9	3.5	35.5	14	3.2	13	10	9	6.5	
PYB401-S		PT1/8	9	7.5	39.5	14	3.2	13	10	10	8.5	
PYB402-S		PT1/4	9	10	42.5	14	3.2	13	10	14	10	
PYB6M5-S	6	M5×0.8	12.5	3.5	40.5	16.5	3.2	15.5	12	12	10.5	
PYB601-S		PT1/8	12.5	7.5	44.5	16.5	3.2	15.5	12	12	13	
PYB602-S		PT1/4	12.5	10	47.5	16.5	3.2	15.5	12	14	17	
PYB603-S	6	PT3/8	12.5	11	49.0	16.5	3.2	15.5	12	17	23.5	
PYB801-S		PT1/8	15	7.5	50	18.5	3.2	17	14.5	14	19	
PYB802-S		8	PT1/4	15	10	52.5	18.5	3.2	17	14.5	14	21
PYB803-S	PT3/8		15	11	54	18.5	3.2	17	14.5	17	26	
PYB804-S	PT1/2		15	14	58	18.5	3.2	17	14.5	21	38	
PYB1001-S	10	PT1/8	18	7.5	56.5	21	4.3	19.5	18	17	26	
PYB1002-S		PT1/4	18	10	59	21	4.3	19.5	18	17	28	
PYB1003-S		PT3/8	18	11	60	21	4.3	19.5	18	17	31	
PYB1004-S	10	PT1/2	18	14	64	21	4.3	19.5	18	21	42.5	
PYB1202-S		12	PT1/4	21	10	66	23	4.3	21	20.5	21	26.5
PYB1203-S			PT3/8	21	11	67	23	4.3	21	20.5	21	49
PYB1204-S	PT1/2		21	14	70	23	4.3	21	20.5	21	53.5	

PED系列



型號符號	ΦD	R	ΦP	K	L	EA	EB	ΦJ	JB	對邊H	重量(g)	
PED4M5-S	4	M5×0.8	9	14	3.5	17	21	3.2	6.5	9	6.5	
PED401-S		PT1/8	9	14	7.5	17	25	3.2	6.5	10	8.5	
PED402-S		PT1/4	9	14	10	17	28	3.2	6.5	14	14.5	
PED6M5-S	6	M5×0.8	12.5	16.5	3.5	20	23.5	3.2	8	12	10.5	
PED601-S		PT1/8	12.5	16.5	7.5	20	27.5	3.2	8	12	13	
PED602-S		PT1/4	12.5	16.5	10	20	30.5	3.2	8	14	17.5	
PED603-S	6	PT3/8	12.5	16.5	11	20	32	3.2	8	17	23.5	
PED801-S		PT1/8	15	18.5	7.5	23	30.5	4.3	9.5	14	17.5	
PED802-S		8	PT1/4	15	18.5	10	23	33	4.3	9.5	14	20
PED803-S	PT3/8		15	18.5	11	23	34.5	4.3	9.5	17	26.5	
PED804-S	PT1/2		15	18.5	14	23	38.5	4.3	9.5	21	38	
PED1001-S	10	PT1/8	18	21	7.5	26.5	34	4.3	11	17	25.5	
PED1002-S		PT1/4	18	21	10	26.5	36.5	4.3	11	17	27.5	
PED1003-S		PT3/8	18	21	11	26.5	37.5	4.3	11	17	30	
PED1004-S	10	PT1/2	18	21	14	26.5	41.5	4.3	11	21	42.5	
PED1202-S		12	PT1/4	21	23	10	30	41	4.3	13	21	47
PED1203-S			PT3/8	21	23	11	30	42	4.3	13	21	48.5
PED1204-S	PT1/2		21	23	14	30	45	4.3	13	21	54	

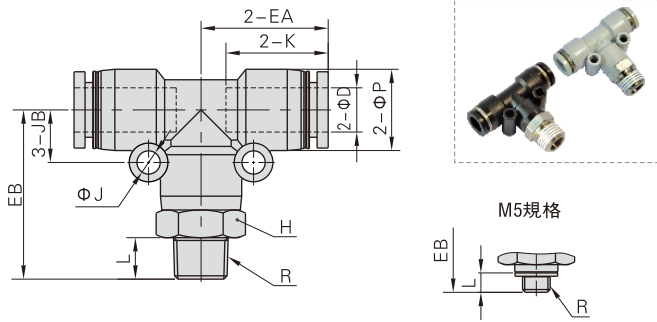
PZB系列



型號符號	ΦD	R	L	A	E	C	K	ΦP	ΦJ	JB	JC	對邊H	重量(g)
PZB601-S	6	PT1/8	7.5	27.5	47.5	16.5	12.5	3.2	8	16	12	14.5	
PZB602-S		PT1/4	10	39.5	50.5						14	19.5	
PZB603-S		PT3/8	11	32	52						17	25.5	
PZB801-S	8	PT1/8	7.5	30.5	53.5	18.5	15	4.3	9.5	19	14	20	
PZB802-S		PT1/4	10	33	56						14	22.5	
PZB803-S		PT3/8	11	34.5	57.5						17	28	
PZB804-S	8	PT1/2	14	38.5	61.5	21	40.5						
PZB1002-S		10	PT1/4	10	36.5	63	17	32					
PZB1003-S			PT3/8	11	52.5	37.5	64	21	18	4.3	11	22	17
PZB1004-S	PT1/2		14	41.5	68	21	46.5						
PZB1203-S	12	PT3/8	11	59.5	42	72	23	21	4.3	13	26	21	53.5
PZB1204-S		PT1/2	14	45	75	23	21	4.3	13	26	21	62	

插管—螺紋類

PEB系列



型號符號	φD	R	φP	L	K	EA	EB	φJ	JB	對邊H	重量(g)
PEB4M5-S	4	M5×0.8	9	3.5	14	17	21	3.2	6.5	9	6.5
PEB401-S		PT1/8	9	7.5	14	17	25	3.2	6.5	10	8.5
PEB402-S		PT1/4	9	10	14	17	28	3.2	6.5	14	14.5
PEB6M5-S	6	M5×0.8	12.5	3.5	16.5	20	23.5	3.2	8	12	10.5
PEB601-S		PT1/8	12.5	7.5	16.5	20	27.5	3.2	8	12	13
PEB602-S		PT1/4	12.5	10	16.5	20	30.5	3.2	8	14	17.5
PEB603-S		PT3/8	12.5	11	16.5	20	32	3.2	8	17	23.5
PEB801-S	8	PT1/8	15	7.5	18.5	23	30.5	4.3	9.5	14	17.5
PEB802-S		PT1/4	15	10	18.5	23	33	4.3	9.5	14	20
PEB803-S		PT3/8	15	11	18.5	23	34.5	4.3	9.5	17	26.5
PEB804-S		PT1/2	15	14	18.5	23	38.5	4.3	9.5	21	38
PEB1001-S	10	PT1/8	18	7.5	21	26.5	34	4.3	11	17	25.5
PEB1002-S		PT1/4	18	10	21	26.5	36.5	4.3	11	17	27.5
PEB1003-S		PT3/8	18	11	21	26.5	37.5	4.3	11	17	30
PEB1004-S		PT1/2	18	14	21	26.5	41.5	4.3	11	21	42.5
PEB1202-S	12	PT1/4	21	10	23	30	41	4.3	13	21	47
PEB1203-S		PT3/8	21	11	23	30	42	4.3	13	21	48.5
PEB1204-S		PT1/2	21	14	23	30	45	4.3	13	21	54

X-ON Electronics

Largest Supplier of Electrical and Electronic Components

Click to view similar products for [Other Tools](#) category:

Click to view products by [AIRTAC](#) manufacturer:

Other Similar products are found below :

[899-2-KT46](#) [CR-0AFL4--332K](#) [568681-1](#) [5800-0090](#) [58061-1](#) [59085](#) [00-8273-RDPP](#) [593033](#) [593072](#) [593564100](#) [593575](#) [593593](#) [010-0003-0000](#) [011349-000](#) [CRCW08052740FRT1](#) [LUC-012S070DSM](#) [LUC-018S070DSP](#) [LUC-024S105DSP](#) [599-2021-3-NME](#) [599-JJ-2021-03](#) [CRCW2010331JR02](#) [601-JJ-06](#) [601-SPB](#) [601YSY](#) [602-JJ-03](#) [602SPB](#) [603-JJ-07-FP](#) [603-JJY-04](#) [CRTN1013](#) [CS16](#) [6-1579014-0](#) [62036240-1](#) [M43435 TY 1 SZ 3 FIN B BLK](#) [M43435 TY 2 SZ 3 FIN C BLK](#) [M43435 TY 5 SZ 3 FIN C NAT](#) [M-5Z](#) [M6816](#) [660-29ABT1](#) [662508-1](#) [CVHD-950X-93.333](#) [CW104-01X](#) [671-GP-04-KT39-73207](#) [CW307-01A](#) [CW30901A](#) [CW6211201A](#) [679793-1](#) [690191-1](#) [690191-3](#) [690317-2](#)