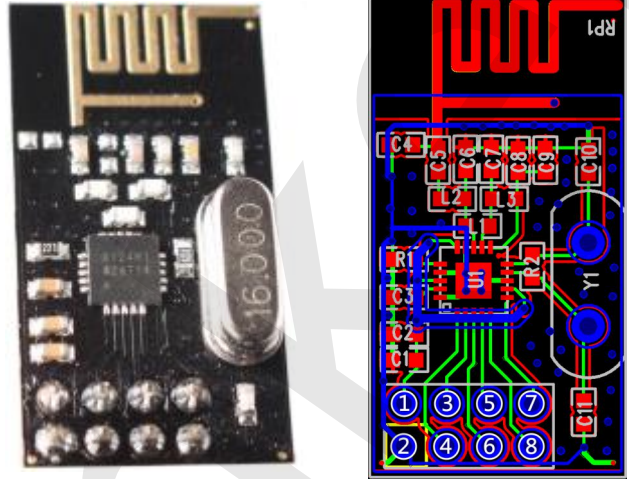
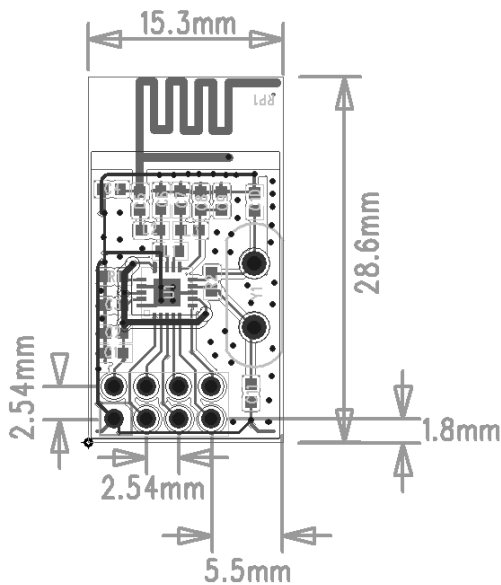


## NF-01-S 2.4G 模组



### 特性

- DIP-8 超小尺寸封装，简单易用
- 支持 GFSK/FSK 等通用调制方式
- 支持 2Mbps/1Mbps/250Kbps 数据速率
- 内部集成高 PSRR 的 LDO
- 宽电源电压范围：1.9~3.6V
- 信道：126 个 1MHz 带宽的信道
- 接收灵敏度：-96dBm@250kbps
- 最高发射功率：7dBm
- 采用四线 SPI 接口，速率可达 10MHz
- 内部集成智能 ARQ 基带协议引擎
- 收发数据硬件中断输出
- 支持 1bit RSSI 输出

### 概述

NF-01-S 是一款 5mW 功率的 2.4G 无线模块，高空中速率（最高可达 2Mbps），采用 SPI 接口，高稳定性，高性价比，全工业级元器件，已经批量生产，并适用于多种应用场景。

NF-01-S 可广泛应用于各种物联网场合，适用于无线键鼠、无线遥控、体感设备、有源 RFID、NFC、低功耗自组网无线传感网节点等，是物联网应用的理想解决方案。

NF-01-S 采用 DIP-8 封装，不管是学习还是大批量生产，都可以快速对接到现有产品，使用非常方便。

## 产品技术规格

模块型号	NF-01-S
封装	DIP-8
尺寸	28.6*15.3 mm
通讯接口	SPI (最高速率可达 10Mbps)
空中速率	250k~2Mbps 3 级可调 (250kbps、1Mbps、2Mbps)
频谱范围	2400MHz~2525MHz 可调, 1MHz 步进
天线形式	板载 PCB 天线
最大发射功率	7±1 dBm
接收灵敏度	-96dBm@250kbps
平均电流	发射电流: 25mA (7dBm) 接收电流: 15mA (2Mbps) 关断电流: 1.0uA (Shutdown 模式)
供电范围	1.9~3.6V, 典型值 3.3V
工作温度	-20 °C ~ 85 °C (建议工作温度不超过 70°C)
存储环境	-20 °C ~ 90 °C , < 90%RH

## 引脚定义

序号	名称	方向	用途
1	VCC	-	供电电源, 必须 1.9 ~ 3.6V 之间
2	GND	-	地线, 连接到电源参考地
3	CSN	输入	模块片选引脚, 用于开始一个 SPI 通信
4	CE	输入	模块控制引脚
5	MOSI	输入	模块 SPI 数据输入引脚
6	SCK	输入	模块 SPI 总线时钟
7	IRQ	输出	模块中断信号输出, 低电平有效
8	MISO	输出	模块 SPI 数据输出引脚

## 联系我们

深圳市安信可科技有限公司

地址: 深圳市宝安区航城大道与宝安大道交叉口华丰工业园 C2 栋 6 楼

官网: [www.ai-thinker.com](http://www.ai-thinker.com)

电话: 0755-29162996

邮箱: [support@aithinker.com](mailto:support@aithinker.com)

## X-ON Electronics

Largest Supplier of Electrical and Electronic Components

*Click to view similar products for [WiFi Modules - 802.11](#) category:*

*Click to view products by [Ai-Thinker](#) manufacturer:*

Other Similar products are found below :

[KBPC10/15/2506WP](#) [SX-PCEAN2C-SP](#) [849WM520100E](#) [7265.NGWG.SW](#) [HDG204-DN-3](#) [FXX-3061-MIX](#) [EMIO-1533-00A2](#) [PPC-WL-KIT02-R11](#) [450-0159R](#) [AX210.NGWG.NV](#) [EWM-W190H02E](#) [WB3S\(oeak\)](#) [WB3S\(82yd\)](#) [WB3S\(0nw9\)](#) [1005869](#) [1012](#) [QCA4004X-BL3B](#) [32-2006-BU](#) [WLNN-AN-DP551](#) [WT51822-S4AT](#) [WT8266-S2](#) [DWM1000](#) [RN171XVS-I/RM](#) [ATWILC1000-MR110PB](#) [ATWILC1000-MR110UB](#) [ATWILC3000-MR110CA](#) [ATWINC1500-MR210UB](#) [BP3591](#) [BP3595](#) [BP3599](#) [QCA4002X-AL3B](#) [QCA4002X-AL3A](#) [QCA4004X-AL3B](#) [WT51822-S2](#) [SD-528](#) [ENW-49A01C3EF](#) [LBEE5ZZ1CK-TEMP-DS-SD](#) [RS9113-NBZ-D5W](#) [ATWILC1000-MR110PB-T](#) [ATWINC1500-MR210PB1952-T](#) [SPWF04SC](#) [SX-SDMAN2-2830S](#) [ENW-49C01AYKF](#) [8265.NGWGMG](#) [2702534](#) [APXN-Q5420](#) [ESP-WROOM-02D \(2MB\)](#) [ESP-WROOM-02U \(2MB\)](#) [ESP32-WROOM-32D \(4MB\)](#) [ESP32-WROOM-32U \(4MB\)](#)