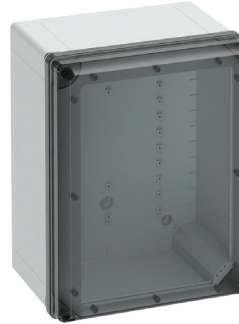




**Cat No. 700-734**  
**GEOS-L 3040-22-o**  
**with grey cover**



**Cat No. 701-734**  
**GEOS-L 3040-22-to**  
**with transparent cover**

### Description

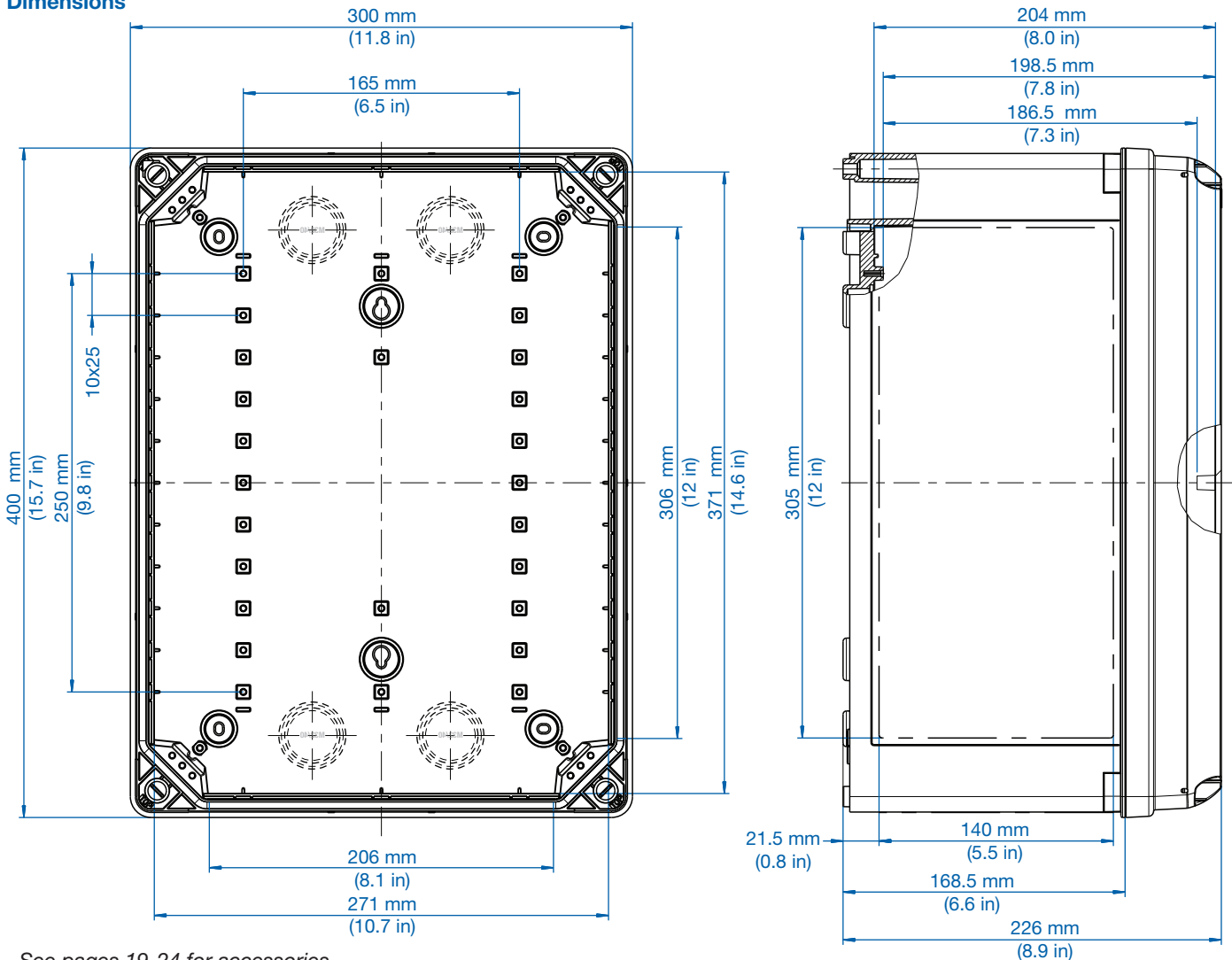
Empty enclosure - Industrial Quality, suitable for installation in harsh environments and in unprotected outdoor areas.  
Material: glass-fiber reinforced Polycarbonate, grey, similar to RAL 7035.

**Size: 300 x 400 x 226 mm**

11.8 x 15.7 x 8.9 in



### Dimensions



See pages 19-24 for accessories.

## **X-ON Electronics**

Largest Supplier of Electrical and Electronic Components

*Click to view similar products for [altech manufacturer](#):*

Other Similar products are found below :

[D27B](#) [MC-40A-DC24V](#) [MC-75A-AC120V](#) [MCB9612](#) [FID0416](#) [91.040](#) [PVS02-5,00](#) [120-906](#) [120-403](#) [121-406](#) [125-407](#) [127-409](#) [130-004](#)  
[130-501](#) [15.624U](#) [MT2/H-81-90](#) [MT-32/3K-10](#) [MT6/H-N](#) [MT8/H-101-110](#) [MVD-2512](#) [BRS5](#) [195-012](#) [1CU10R](#) [1CU4R](#) [1DU4R](#) [1E13UM](#)  
[1G5UM](#) [200-403-91](#) [201-007-01](#) [OKA0.V Y/R](#) [RSM-110CU](#) [90.070](#) [KU325N](#) [S53.35A](#) [2BU1R](#) [2CU05R](#) [2PLB3LB-048](#) [F41S50A](#)  
[1B16UM](#) [1C10X38GI](#) [1C2UM](#) [1C3UM](#) [1C4UM](#) [1C5UM](#) [FID0612](#) [PMRBU](#) [25C10X38AM](#) [2885.9](#) [29.006](#) [2B8UR](#)