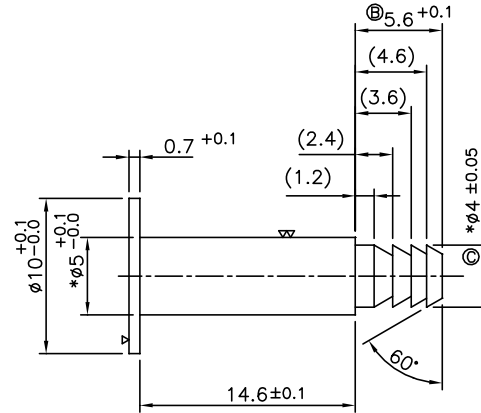
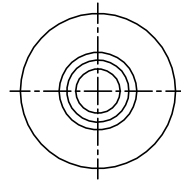


ACTUATOR  $\phi 30.5$



DIM. WITHOUT TOLERANCES			SUPERSEDES			MATERIAL		SURFACE TREATMENT	
ACCORDING TO IS: 2102-m(1993)			SUPERSEDED BY			BRASS		BRIGHT NICKEL PLATING	
ALL DIMENSIONS ARE IN mm.			1996	DATE	NAME	TITLE			FILE NAME AHP101
			Drawn	20.12.96	Vijul	ACTUATOR PIN $\phi 10$			
			Checked	15.03.00	Maheesh	DRG. No. 1 101 0009			
			Approved						
$\odot$	No. 147	15.3.2K				SCALE		PAGE: 1	REV. NO.
$\oplus$	No. 146	15.3.2K				3:1		1	1234
$\ominus$	No. 145	15.3.2K						OFF: 1	56789
No.	ALTERATION	DATE	NAME			<b>TEKNIC</b>			

## **X-ON Electronics**

Largest Supplier of Electrical and Electronic Components

*Click to view similar products for [Switch Fixings](#) category:*

*Click to view products by [Altech](#) manufacturer:*

Other Similar products are found below :

[893102000](#) [00-5150](#) [LZZ1A](#) [0098.9234](#) [61-9451.0](#) [M2PA-5011](#) [630155](#) [635401](#) [6PA113](#) [6PA147-E6](#) [6PA148-E6](#) [6PA32](#) [6PA9](#) [700106](#)  
[700109](#) [700303A56](#) [700C1GRY](#) [700C2GRN](#) [704-6001](#) [704.960.9](#) [704.965.2](#) [704.965.6](#) [704.966.0](#) [7089-3](#) [710082-B11](#) [71M1048](#)  
[757200264](#) [764300000](#) [MHU35](#) [MHU37](#) [807039-1](#) [825.003.011](#) [825.005.011](#) [825.053.011](#) [825.055.011](#) [826.000.071](#) [827.020.011](#)  
[827.400.021](#) [835.900.023](#) [MML52C10C](#) [MML52E10C](#) [MML92HGH](#) [MML93K](#) [84211M02CNNS](#) [84212M02CNNS](#) [84217A8.0LNOS](#)  
[842.500.011](#) [843.000.011](#) [843187-000](#) [843487-000](#)