

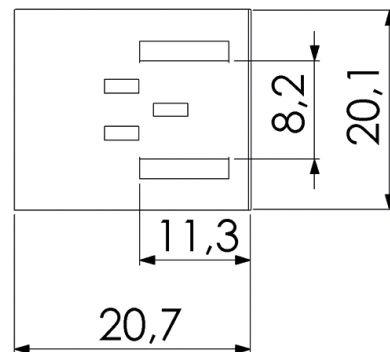
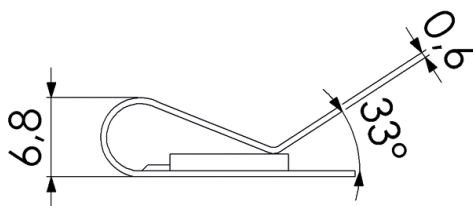
Product Data Sheet Type: CK632/SE

Group: HEATSINKS Board Level

For single mounting

Width :	6.8 mm
Height :	20.7 mm
Length :	20.1 mm
Minimum thermal resistance :	22 K/W
For device :	TO126 (SOT32)
Device mounted by :	Stick On
Heatsink mounted by :	Clip-On
Surface :	Black Anodised
Material :	AlMg3

Standard heat sink for single device mounting
Fixing by stop-mark



X-ON Electronics

Largest Supplier of Electrical and Electronic Components

Click to view similar products for [Alutronic manufacturer](#):

Other Similar products are found below :

[CK632/SE](#) [PR28/63/SE](#) [PR31/38/MC](#) [PR28/38/SE](#) [CK985/SN](#) [PR24/50/SE](#) [PR173/50/SE](#) [PR28/38/MC](#) [PO30-30-33-AL](#) [PR32/25,4/MC](#)
[PG2828/8/SE/SF](#) [PR18/35/SE](#) [PR19/20/SE](#) [PR18/25/SE](#) [PG2020/10/SE/SF](#) [PR118/94/SE](#) [PR31/63/MC](#) [FI321/SE](#) [CK980/SE](#) [FI306/SE](#)
[CK990/SN](#) [PG3030/10/SE/SF](#) [PR16/35/SE](#) [FI342/SE](#) [PR17/35/SE](#) [PR32/38,1/SE](#) [PR31/50/SE](#) [FI303/SE](#) [FI300/SE](#) [FI349/18/SE](#)
[PR10/11/SE](#) [PR17/15/SE](#) [FI307/SE](#) [PO 25-25-18,5-AL](#) [FI355/11/SE](#) [PR29/25/SE/LS](#) [FI308/SN](#) [PR28/50/MC](#) [PR5/15/SE/2](#) [PR28/25/MC](#)
[FI351/30/SE](#) [PR17/25/SE](#) [FI355/19/SE](#) [PR5/25/SE/LS](#) [PR32/38,1/MC](#) [FI300/SN](#) [FI302/SE](#) [FI303/SN](#) [FI356/SE](#) [PR28/50/SE](#)