

## Amass 产品规格书


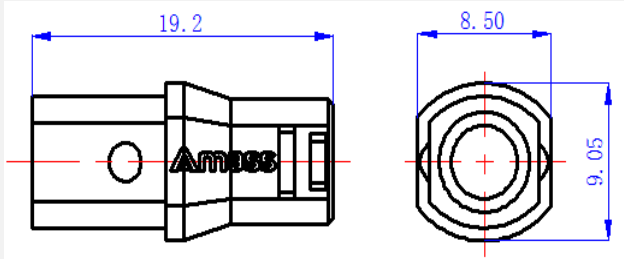
## 一、产品综述说明

单 PIN 产品，电机、电池、控制器通用

## 二、应用模块

 锂电池 电机 控制器 充电器 其他

## 三、产品示意图

型号	产品图片	外型图纸
SH4.0U-F.N.*		

## 四、规格

材料	规格	电镀	镀层厚度
金属件	H59-1	N: 镀镍 (Ni)	1 $\mu$ m
材料	规格	颜色	阻燃等级
塑壳	PA66	*: B=黑色	UL94-V0

## 五、特性表

电气性能	测试方法	特性
额定电压	UL1977	DC 500V
额定电流	UL1977	35A 14#
接触电阻	GB/T5095.2	0.50m $\Omega$
绝缘电阻	GB/T5095.2	2000M $\Omega$
瞬时电流	&A 1min <80 $^{\circ}$ C	50A
温升	UL1977	35A 4h <60 $^{\circ}$ C 14#
爬电距离	GB/T2900.18	/
机械性能	标准	特性
插入力	GB/T5095.8	1kg-4kg
拔出力	GB/T5095.8	2kg-5kg
插拔寿命	GB/T5095.1	100 times
防护等级	GB/T4208	IP40
环境性能	标准	特性
使用温度	GB/T 2423.3	-20 $^{\circ}$ C to 120 $^{\circ}$ C
盐雾	GB/T 2423.17	24h

## 六、接线推荐

AWG	温升 60 $^{\circ}$ C	温升 85 $^{\circ}$ C
12#	45A	55A
14#	35A	45A
16#	25A	35A

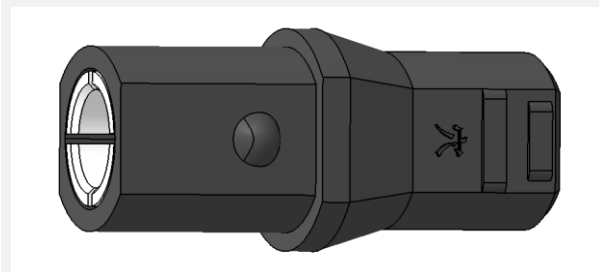
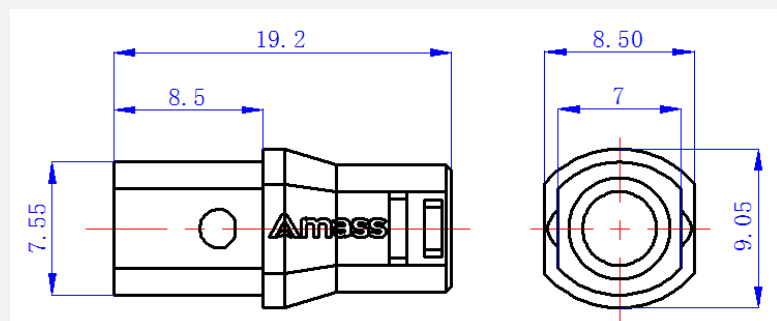
## 七、选配说明

带后盖    带卡扣    防水    防打火

## 八、资质证明

UL     CE     RoHS2.0     Reach

## 九、安装推荐



### 注意事项:

在使用时，请勿超出额定的电流和电压。



- 电流和电压过载会导致故障和事故发生。
- 如在带电的状态下，插拔连接器，会导致故障和事故发生，所以请您在未通电的状态下，插拔连接器。

请勿在向连接器施加外力的状态下使用



- 请勿在连接器和电线受力的状态下通电。如受到过大的外力，会破损导致故障和事故发生，所以请勿在此情况下使用。
- 连接器是作为电路的连接部件而设计的，因此请勿将连接器作为外壳等结构物体的一部分使用。

请确认使用环境



- 请勿在环境为高温、高湿的地方使用。
- 如不在规格书中所要求的环境下使用，会导致故障发生。所以请勿在此种情况下使用。

请小心使用



- 连接器是精密部件，请在使用时谨慎小心。
- 请您从打开包装时起就要谨慎小心，即使是有载带和包装管这样包装的产品，它在受到强烈撞击后，还是会造成端子变形、弯曲、脱出等现象发生。

编制:

审核:

批准:

## X-ON Electronics

Largest Supplier of Electrical and Electronic Components

*Click to view similar products for [DC Power Connectors](#) category:*

*Click to view products by [AMASS](#) manufacturer:*

Other Similar products are found below :

[RAPC3FG](#) [B04P-VL-VN-1.8](#) [1600206-1](#) [163-0302](#) [163-0310-EX](#) [163-1100-EX](#) [163-4117-EX](#) [163-5005-E](#) [163-7421](#) [163-MJ22-EX](#) [171-0721-EX](#) [171-3118-EX](#) [173-23507-ST-EX](#) [KLDVX-SMT-02-ATR](#) [KLDX-SMT-0202-BP](#) [KLDX-SMT-0202-BPTR](#) [163-0179-EX](#) [163-0307-E](#) [163-1000-EX](#) [163-4015-EX](#) [163-4119-E](#) [171-0722-E](#) [171-3218-EX](#) [171-7391](#) [173-3413-ST-EX](#) [RAPCBRK](#) [K596](#) [KLD-0201-BC](#) [KLDVX-SMT-02-BTR](#) [KPPX-D](#) [RAPC3MHG](#) [RASM752TRX](#) [163-4800-E](#) [4C6831AX](#) [ACJS-HHDR-AU](#) [TS3PNJ](#) [CL14218R](#) [AS250F](#) [RED](#) [163-0210A-E](#) [09760](#) [09441](#) [AS120-F](#) [09442](#) [AS120-M](#) [CP30240](#) [TAMIYA-M](#) [TAMIYA-MT1](#) [TAMIYA-MT2](#) [4840.1200](#) [4840.2202](#) [C5080HI-04P-18 + C5080HI-C](#) [JC-138](#)