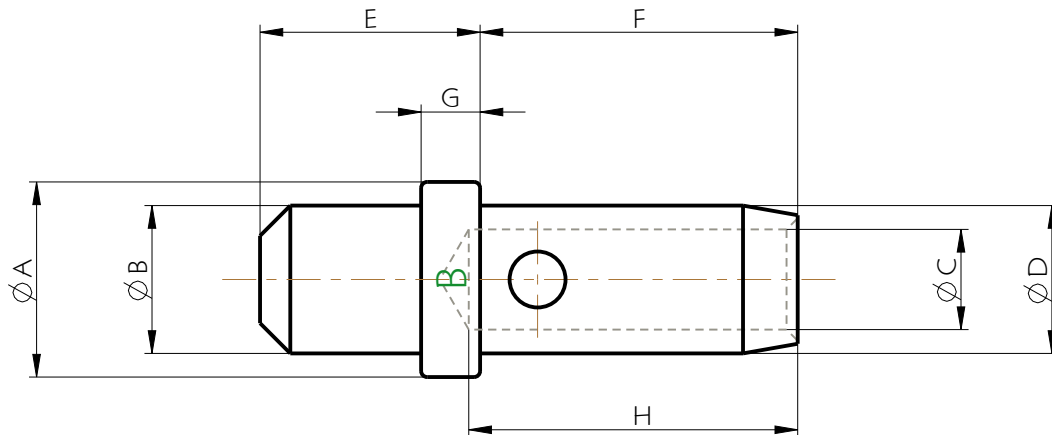


Contact Mâle Taille 20 / Pin Contact Size 20



B = code fabricant contact

DIMENSIONS CONTACT / CONTACT DIMENSIONS (mm)								CABLE		
ØA	ØB	ØC	ØD	E	F	G	H	Gauge AWG	Section (mm ²)	Øext. maxi (mm)
2,62	1,98	1,35	1,98	3,03	4,34	0,83	4,70	24 - 22	0,93	2,10
2,54	1,93	1,30	1,93	2,79	4,06	0,73	4,00	20 - 18	à 0,21	à 0,95

OUTILLAGES / TOOLS			
Pince à sertir / Crimping tool	Positionneur / Locator	insertion/extraction	
		Plastique / Plastic	Métallique / Metallic
M22520 / 1-01 M22520 / 2-01 M22520 / 7-01	M22520 / 1-02 M22520 / 2-02 M22520 / 7-02	M81969/14-11 ----- 001112 200 25	--

Normes de référence : NF L 53105-2
EN 3155-016M2018
NSA 937910 EA 2000


Standards : NF L 53105-2
EN 3155-016M2018
NSA 937910 EA 2000

CARACTERISTIQUES TECHNIQUES

Matière : Alliage cuivreux
Protection : Or sur nickel
Intensité Maxi du contact : 7,5 A

TECHNICAL DATA :

Material : Copper Alloy
Plating : Gold on Nickel
Max contact current rating : 7,5 A

AMPHENOL AIR-LB 2, rue Clement Ader ZAC de WE 08110 CARIIGNAN Tel.: (33) 03.24.22.78.49 E-mail: support-technique@amphenol-airlb.fr	Dessiné par / Drawn by	Approuvé par / Approved by	Etat PDM-LINK PDM-LINK status	Echelle / Scale	N° Classement / Drawing #	Page / Sheet	Date de révision Date of revision
	Deplaine	Montet	Validé	10/1	FX020-50	1/1	01-12-2016
	N° F.E.C.: -	Référence / P/N					
							001104 200 02 b

X-ON Electronics

Largest Supplier of Electrical and Electronic Components

Click to view similar products for [Junction System Contacts](#) category:

Click to view products by [Amphenol](#) manufacturer:

Other Similar products are found below :

[001104 300 04](#) [CNS081900](#) [CNS115900](#) [00110430002](#) [YHMM20-2DB8](#) [00110420002](#) [CNS126900](#) [YHMM22-2DB8](#) [1-592404-1](#) [2-592404-1](#)