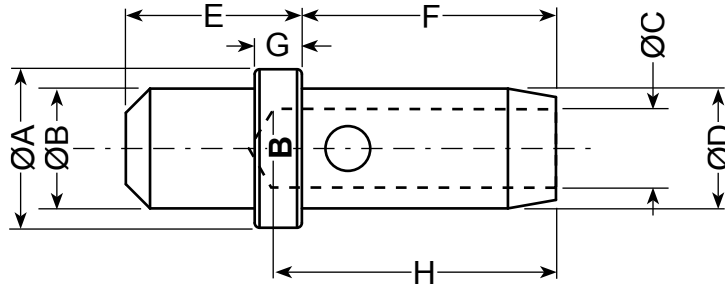




CONTACT MALE TAILLE 20

PIN CONTACT SIZE 20



B = code fabricant contact

B = Contact constructor identification

| DIMENSIONS CONTACT (mm) CONTACT DIMENSIONS (inch) | | | | | | | | CABLE | | |
|--|----------------------------|----------------------------|----------------------------|----------------------------|----------------------------|----------------------------|----------------------------|----------------------|----------------------------|----------------------|
| ØA | ØB | ØC | ØD | E | F | G | H | AWG | Section (mm ²) | Ø ext maxi mm (inch) |
| 2,62 - 2,54 .103 - .010 | 1,98 - 1,93 .078 - .076 | 1,35 - 1,30 .053 - .051 | 1,98 - 1,93 .078 - .076 | 3,03 - 2,79 .119 - .110 | 4,34 - 4,06 .171 - .160 | 0,83 - 0,73 .033 - .029 | 4,70 - 4,00 .185 - .157 | 24 22 20 18 | 1 à / to 0,25 | 2,10 .083 |

| OUTILS / TOOLS | | | |
|---|---|--------------------------------|------------------------------|
| Pince à sertir <i>Crimping tool</i> | Positionneur <i>Locator</i> | INSERTION / EXTRACTION | |
| | | Plastique / <i>Plastic</i> | Métallique / <i>Metallic</i> |
| M22520 / 1-01 M22520 / 2-01 M22520 / 7-01 | M22520 / 1-02 M22520 / 2-02 M22520 / 7-02 | M 81969/14-11 001112 200 25 | ----- |

CARACTERISTIQUES TECHNIQUES

Matière : **Alliage cuivreux**
 Protection : **Nickel**
 Intensité max du contact : **7,5 A**

TECHNICAL DATA

Material : **Copper alloy**
 Plating : **Nickel**
 Max contact current rating : **7,5 A**

Masse : 0,1338 g

Weight : 0,1338 g

Amphenol Air LB

29, Voie d'Yvois - 08110 BLAGNY
 Tél : (33) 03.24.22.78.49
 Fax : (33) 03.24.22.78.75

Réf. / P/N : **001104 200 04**

X-ON Electronics

Largest Supplier of Electrical and Electronic Components

Click to view similar products for [DIN Rail Terminal Blocks](#) category:

Click to view products by [Amphenol](#) manufacturer:

Other Similar products are found below :

[00110420202](#) [8WA1011-1BH23](#) [8WA1011-1EF20](#) [91.010](#) [9102100000](#) [91.040](#) [9123140000](#) [9123140001](#) [1333564](#) [DP25-GY-ND](#) [1431306](#)
[1433306](#) [90.070](#) [91.020](#) [912314](#) [260-301_NR](#) [280-331](#) [280-560](#) [280-564](#) [281-611/281-542](#) [281-673/281-411](#) [281-994](#) [283-317](#) [283-607](#)
[284-691](#) [2909798](#) [264-724](#) [264-726](#) [280-530](#) [280-555](#) [280-619](#) [281-610](#) [281-622/281-417](#) [284-317](#) [284-601](#) [2907033](#) [35956](#) [USK 10](#)
[102510](#) [1025100000](#) [5520682](#) [591620-2](#) [1-591651-1](#) [8671050000](#) [264-706](#) [280-575](#) [592814-1](#) [592814-3](#) [UMSTBVK 2 5/ 5-STF-5 08](#)
[NRA37-12](#)