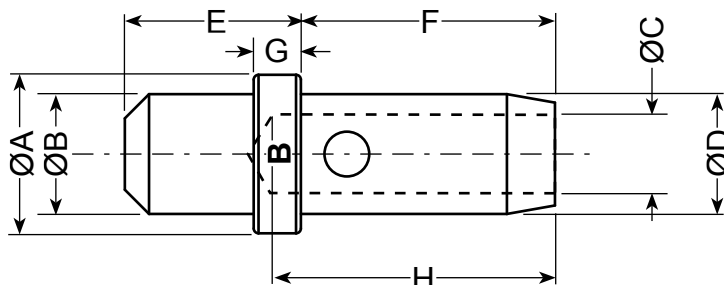


# CONTACT MALE TAILLE 20

## PIN CONTACT SIZE 20



**B** = code fabricant contact

**B** = Contact constructor identification

DIMENSIONS CONTACT (mm) CONTACT DIMENSIONS (inch)								CABLE		
ØA	ØB	ØC	ØD	E	F	G	H	AWG	Section (mm <sup>2</sup> ) à / to	Ø ext maxi mm (inch)
2,62 - 2,54 .103 - .010	1,98 - 1,93 .078 - .076	1,27 - 1,22 .05 - .048	1,98 - 1,93 .078 - .076	3,03 - 2,79 .119 - .110	4,34 - 4,06 .171 - .160	0,83 - 0,73 .033 - .029	4,70 - 4,00 .185 - .157	24 22 20	0,60 à / to 0,25	2,10 .083

OUTILS / TOOLS			
Pince à sertir Crimping tool	Positionneur Locator	INSERTION / EXTRACTION	
		Plastique / Plastic	Métallique / Metallic
M22520 / 1-01 M22520 / 2-01 M22520 / 7-01	M22520 / 1-02 M22520 / 2-02 M22520 / 7-02	M 81969/14-11 001112 200 25	-----

Normes de référence  
- EN3155-016 M 2020  
- NAS 1748-1749

Standards  
- EN3155-016 M 2020  
- NAS 1748/1749

### CARACTERISTIQUES TECHNIQUES

Matière : Alliage cuivreux  
Protection : Or sur nickel  
Intensité max du contact : 7,5 A

### TECHNICAL DATA

Material : Copper alloy  
Plating : Gold on nickel  
Max contact current rating : 7,5 A

Masse : 0,1402 g

Weight : 0,1402 g

**Amphenol Air LB**  
29, Voie d'Yvois - 08110 BLAGNY  
Tél : (33) 03.24.22.78.49  
Fax : (33) 03.24.22.78.75

Réf. / P/N : 001104 203 02

## X-ON Electronics

Largest Supplier of Electrical and Electronic Components

*Click to view similar products for [DIN Rail Terminal Blocks](#) category:*

*Click to view products by [Amphenol](#) manufacturer:*

Other Similar products are found below :

[00110420202](#) [8WA1011-1BH23](#) [8WA1011-1EF20](#) [91.010](#) [9102100000](#) [91.040](#) [9123140000](#) [9123140001](#) [1333564](#) [DP25-GY-ND](#) [1431306](#)  
[1433306](#) [90.070](#) [91.020](#) [912314](#) [260-301\\_NR](#) [280-331](#) [280-560](#) [280-564](#) [281-611/281-542](#) [281-673/281-411](#) [281-994](#) [283-317](#) [283-607](#)  
[284-691](#) [2909798](#) [264-724](#) [264-726](#) [280-530](#) [280-555](#) [280-619](#) [281-610](#) [281-622/281-417](#) [284-317](#) [284-601](#) [2907033](#) [35956](#) [USK 10](#)  
[102510](#) [1025100000](#) [5520682](#) [591620-2](#) [1-591651-1](#) [8671050000](#) [264-706](#) [280-575](#) [592814-1](#) [592814-3](#) [UMSTBVK 2 5/ 5-STF-5 08](#)  
[NRA37-12](#)