

Our Products

[7/16](#)
[BNC](#)
[D-Sub](#)
[FME](#)
[MCX](#)
[MMCX](#)
[SMA](#)
[SMB](#)
[SMC](#)
[TNC](#)
[Twin BNC](#)
[Type F](#)
[Type N](#)
[UHF](#)

[Between-Series Adapters](#)

[Shielded Terminations](#)

[Strain-Relief Boots](#)

[Tools](#)

[View All Products](#)

site tools

[customer drawing](#) | [assembly instructions](#) | [catalog](#)

In this section, you can download PDF Versions of the catalog by product type as well as additional information including assembly instructions, mounting hole specifications and general information about Amphenol Connex.

[Index](#)

[Intro](#)

[7/16](#)

[BNC](#)

[D-Sub](#)

[FME](#)

[MCX](#)

[MMCX](#)

[SMA](#)

[SMB/SMC](#)

[TNC](#)

[Twin BNC](#)

[Type F](#)

[Type N](#)

[UHF](#)

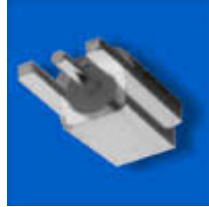
[Between-Series Adapters](#)

[Shielded Terminations](#)

[Strain-Relief Boots](#)

[Assembly Instructions](#)

[Mounting Hole Specifications](#)

Our Products[7/16](#)[BNC](#)[D-Sub](#)[FME](#)[MCX](#)[MMCX](#)[SMA](#)[SMB](#)[SMC](#)[TNC](#)[Twin BNC](#)[Type F](#)[Type N](#)[UHF](#)[Between-Series Adapters](#)[Shielded Terminations](#)[Strain-Relief Boots](#)[Tools](#)[View All Products](#)**Search Results for:** Edge Card Vertical Mount Jack For P.C. Board*Please note: Images are for reference only***Part Number:** 262115**Family/Series:** MMCX Coaxial Connectors**Product Type:** PRINTED CIRCUIT BOARD CONNECTORS**Description:** Edge Card Vertical Mount Jack For P.C. Board
Offset PC Legs**Cable:** Non Applicable ****Cable Group:** N/A**Finish:** Gold**Insulation:** Teflon**Impedance:** 50 ohms**Crimp Tool:** [N/A](#)[Add to Cart](#) | [Product Specs](#) | [Customer Drawing](#)

X-ON Electronics

Largest Supplier of Electrical and Electronic Components

Click to view similar products for [RF Connectors / Coaxial Connectors](#) category:

Click to view products by [Amphenol](#) manufacturer:

Other Similar products are found below :

[8915-1511-000](#) [89674-0827](#) [6001-7071-019](#) [6002-7051-003](#) [6002-7551-202](#) [6059674-1](#) [619550-1](#) [630059-000](#) [M39030/3-01N](#) [M3933/25-36N](#) [6500-7071-046](#) [6769](#) [CX050L2AQ](#) [7002-1542-011](#) [7004-1512-000](#) [7009-1511-004](#) [7010-1511-000](#) [7029-1511-060](#) [7101-1541-010](#) [7101-1571-002](#) [7105-1521-002](#) [7145-1521-002](#) [7203-1571-003](#) [7209-1511-011](#) [7210-1511-015](#) [7210-1511-019](#) [73137-5015](#) [73216-2241](#) [7325-1512-000](#) [73404-2300](#) [7405-1521-005](#) [7405-1521-802](#) [7406-1521-005](#) [8527](#) [8547](#) [FS11V](#) [8808-1511-001](#) [9049-9513-000](#) [9074-9513-000](#) [9101-9573-002](#) [910A205F](#) [9130-9573-002](#) [PL11SC-026](#) [PL375-33](#) [PL40-5](#) [PL71-9](#) [PL74C-221](#) [PL75MC-217](#) [PL803-7](#) [980-8666-005](#)