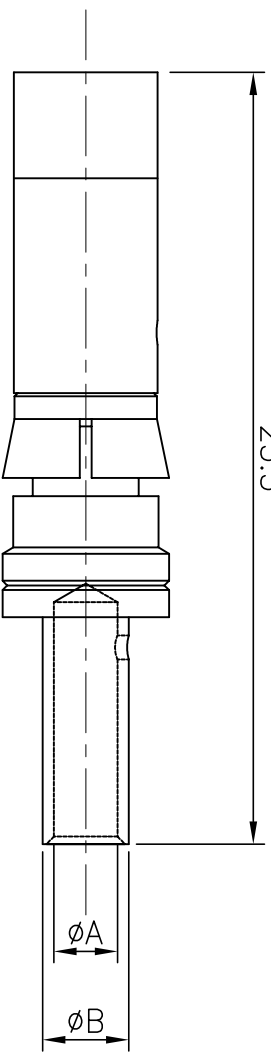


REV	ECN	DESCRIPTION	DATE	MODIFIED
1		PRE-RELEASE	2017.05.20	W.L
2		UPDATE CONTACT SPEC & DIM.	2017.07.20	W.L
3		UPDATE CONTACT SPEC & DIM.	2017.08.18	W.L
4		UPDATE CONTACT SPEC & DIM.	2018.04.10	W.L



ITEM	P/N	ØA	ØB	WIRE mm2	PLATING	
1	C42001305701	2.3	3.3	1.5~2.0	SLIVER	
2	C42001305702	3.2	4.7	2.5~4.0		
3	C42001305703	3.8	5.5	6		
4	C42001305704	3.2	4.7	2.5~4.0		
5	C42001305705	3.8	5.5	6		
6	C42001305706	1.8	2.6	1.0~1.5		
7	C420013057	3.2	4.7	2.5~4.0		
8	C42001305701G	2.3	3.3	1.5~2.0		
9	C42001305702G	3.2	4.7	2.5~4.0		GOLD
10	C42001305703G	3.8	5.5	6		
11	C42001305704G	3.2	4.7	2.5~4.0		
12	C420013057G	3.2	4.7	2.5~4.0		SLIVER
13	C42001305707	1.5	2.6	2.5~4.0		

- NOTES:
1. Material: copper alloy
材料: 铜合金
 2. Working current: 23A MAX
额定电流: 最大23安
 3. Contact resistance: < 1.3mΩ
接触电阻: 1.3毫欧

DIMENSIONS ANSI Y14.5M UNITS: MM CAD FILE	TOLERANCES .X ± 0.5 .XX ± 0.20 ANGLES ± 0.5°	PROJECTION 	TITLE SOCKET CONTACT, 12#	
			Amphenol Pcd SZ ENGR W.L 2017.05.12	SIZE A4 SCALE 4:1
ORIGINAL NOT FOR CUSTOMER DISTRIBUTION	THIS DOCUMENT CONTAINS PROPRIETARY INFORMATION WHICH IS THE CONFIDENTIAL PROPERTY OF AMPHENOL PCD SHENZHEN		CHKD <i>Andy Guo</i> APPD <i>Deli Guo</i>	DWG NO. C420013057XX
			SHEET 1 OF 1	REV 4

X-ON Electronics

Largest Supplier of Electrical and Electronic Components

Click to view similar products for [Automotive Connectors](#) category:

Click to view products by [Amphenol](#) manufacturer:

Other Similar products are found below :

[003-018-000](#) [60993906-B](#) [M902-2161](#) [M902-2344](#) [72.330.1035.1](#) [73.353.4028.0](#) [F166900](#) [F358300-B](#) [F407400](#) [776880-1](#) [827153-1](#)
[8N1515-32-24P](#) [9-1326729-8](#) [925474-1](#) [928905-1](#) [964562-4](#) [968782-1](#) [98891-1012](#) [12004475-L](#) [12041318-B](#) [12052466](#) [12064869](#)
[12015909](#) [1-21030-1](#) [12041318](#) [12047946-B](#) [12047957](#) [12110546-B](#) [12131792](#) [12092346](#) [HD34-18-14PT](#) [HD46-24-23SN-059](#)
[HDB36-24-16PN-059](#) [12185550](#) [12147304](#) [13681974](#) [13755420](#) [13783086](#) [13830674](#) [13832576](#) [13542772](#) [1393425-2](#) [13964573](#) [13846842](#)
[13869383](#) [13873308](#) [13953995](#) [1428188-1](#) [1437287-3](#) [1438231-5](#)